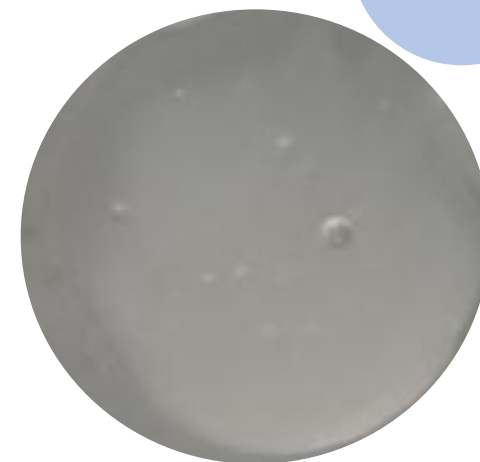


GELEE DE SOIN ENVELOPPANTE COSMOS

Une texture fraîche et légère sans compromis sur la sensorialité grâce à cette gelée de soin idéale pour hydrater les peaux assoiffées!

% Origine naturelle *
99%



PHASE	INGREDIENT	INCI	%	FONCTION	% Naturalité
A	EAU DEMINERALISEE	Water (Aqua)	78,60		78,60
	CITROFOL® AI EXTRA	Triethyl Citrate	3,00	Emollient hydrosoluble	3,00
B	SODIUM GLUCONATE GRANULAR PC	Sodium Gluconate	0,20	Chélatant	0,20
	EAU DEMINERALISEE	Water (Aqua)	2,00		2,00
C	ERYLITE® F8030 PERSONAL CARE	Erythritol	5,00	Hydratant	5,00
D	BIOSERICUM	Caesalpinia Spinosa Gum	1,50	Agent rhéologique	1,50
	MPG-V	Propylene Glycol	3,00	Humectant	3,00
E	ROSALISS™ BIOFUNCTIONAL	Water (and) Butylene Glycol (and) Rosa Centifolia Flower Extract	1,00	Actif perfecteur	1,00
	POTASSIUM LACTATE	Potassium Lactate	5,00	Hydratant	5,00
	SODIUM BENZOATE	Sodium Benzoate	0,50	Conservateur	0,00
	PARFUM COSMOS AQUA CRISTE (Robertet)	Parfum	0,20	Parfum	0,20
F	SOLUTION D'ACIDE CITRIQUE A 50%	Water (and) Citric Acid	QS	Ajusteur de pH	QS

CARACTERISTIQUES

Aspect : Gel opaque très lgt jaune

pH : 4,8 - 5,3

Viscosité : 35 000 - 45 000
Brookfield, DVI, helipath
spindle D, speed 10
mPa.s

Stabilité : Suivi 1 mois à 50°C, -20°C, lumière
et 3 mois à température ambiante,
40°C et 4°C.

PROCESS

Chauffer à 60°C puis homogénéiser la phase A sous vive agitation durant 20 minutes. Ensuite, introduire le prémix de la phase B puis la phase C et homogénéiser jusqu'à parfaite dissolution. Réaliser le prémix de la phase D puis l'introduire dans le mélange et homogénéiser sous vive agitation pendant 15 minutes. Refroidir à température ambiante. Introduire les ingrédients de la phase E un à un et ajuster à pH à 4,8 - 5,3 avec la phase F.