

SOIN COLOR PROTECT SANS RINCAGE COSMOS

Le soin color protect sans rinçage COSMOS est conçu pour préserver l'intensité et l'éclat de la couleur tout en nourrissant la fibre capillaire. Sa formule sans rinçage enveloppe les cheveux d'une protection active contre les agressions extérieures, renforçant la brillance et prolongeant la durabilité de la couleur. Idéal pour les cheveux colorés, il maintient leur vitalité et leur éclat entre chaque coloration et facilite le démêlage.

| PHASE | INGREDIENT | INCI | % | FONCTION | % Naturalité |
|-------|---------------------------------------|--|-------|---|--------------|
| A | EAU DEMINERALISEE | Water (Aqua) | 69,19 | | 69,19 |
| | ERYLITE® F8030 PERSONAL CARE | Erythritol | 5,00 | Agent démêlant | 5,00 |
| B | VERDESSENCE™ GLUCOMANNAN | Glucomannan | 1,00 | Agent rhéologique | 1,00 |
| | GLYCERINE BIO AMI | Glycerin | 1,00 | Humectant | 1,00 |
| C | EAU DEMINERALISEE | Water (Aqua) | 20,00 | | 20,00 |
| | DEHYQUART® GUAR TC | Guar Hydroxypropyltrimonium Chloride | 0,20 | Conditionneur | 0,18 |
| D | SOLUTION D'ACIDE CITRIQUE A 50% | Water (and) Citric Acid | QS | Ajusteur de pH | QS |
| E | | Dicaprylyl Ether (and) Decyl Glucoside (and) PLANTASIL® MICRO Glyceryl Oleate (and) Water (and) Citric Acid (and) Benzoic Acid | 1,00 | Conditionneur | 0,99 |
| | GLUADIN® KERA-P LM | Hydrolyzed Vegetable Protein (and) Water (and) Sodium Benzoate | 1,00 | Conditionneur | 1,00 |
| | KERASYLIUM™ BC10195 | Maltodextrin (and) Silybum Marianum Seed Extract | 0,20 | Actif réparateur et protecteur de la fibre capillaire | 0,20 |
| F | PARFUM COSMOS ROSE LITCHEE (Robertet) | Parfum | 0,20 | Parfum | 0,20 |
| G | SHAROMIX™ 713 | Sodium Benzoate (and) Potassium Sorbate (and) Water | 1,20 | Conservateur | 0,66 |
| H | CLOISONNE® VIBRANT RASPBERRY F90H | Mica (and) Titanium Dioxide (and) Iron Oxides (and) Silica | 0,01 | Nacre | 0,01 |

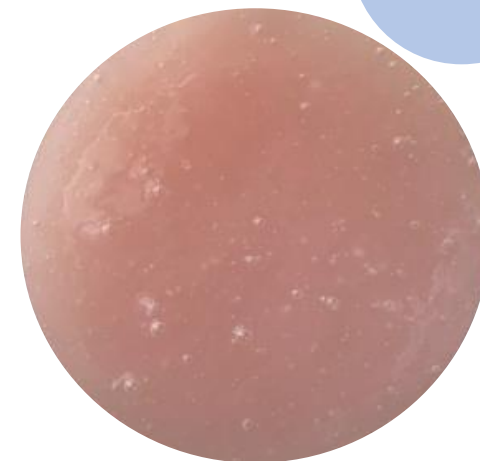
PROCESS

Introduire la phase B dans la phase A et homogénéiser sous vive agitation pendant 15 min. Réaliser le premix de la phase C en homogénéisant pendant 20 minutes. Ajuster le pH de la phase C à 3,2- 3,5 avec la phase D et homogénéiser pendant 30 min. Ensuite, introduire le premix des phases C+D dans le mélange des phases A+B et homogénéiser 5 minutes. Introduire un à un les ingrédients de la phase E puis les phases F, G et H et homogénéiser 5 minutes.

Remarque : Les formules sont fournies à titre purement indicatif et sont exclusivement destinées à illustrer les ingrédients que nous commercialisons dans un environnement formulé. Elles correspondent à notre connaissance à un moment donnée, dépendant notamment des données communiquées par nos fournisseurs. Nous ne donnons aucune garantie sur l'utilisation des ingrédients mentionnés ou sur l'évaluation de ceux-ci. De plus, il appartient aux utilisateurs d'apprécier les éventuels risques en terme de propriétés intellectuelle ou de respect de la réglementation en vigueur.

Le pourcentage d'origine naturelle est calculé selon la norme ISO 16128-2. Notre calcul est basé sur les carbones renouvelables et ne prend pas en compte les adjuvants ni le process d'obtention de la matière première.

% Origine naturelle *
99%



CARACTERISTIQUES

Aspect : Gel rose poudré épais

pH : 4,8 - 5,3

Viscosité : 20 000 - 30 000 mPa.s
Brookfield, DVI, spindle 6, speed 10

Suivi 1 mois à 50°C, -20°C, lumière et 3 mois à température ambiante, 40°C et 4°C.

Stabilité : Légère diminution de la viscosité aux étuves mais texture similaire

AMI
INGRÉDIENTS