

Rapport RSE 2023



DISTRIBUTEUR PAR NATURE

AMi
INGRÉDIENTS

Édito

Chers collaborateurs, partenaires et parties prenantes,

L'année 2023 a marqué une période charnière dans l'histoire de notre entreprise avec une transition managériale audacieuse.

Cette transition, opérée par Jean-Marc Venin et amorcée dans la seconde moitié de l'année avec l'arrivée de Candice Baseden en juillet 2023, a été le fruit d'une réflexion profonde et d'un engagement sans faille envers nos valeurs fondamentales. Elle incarne notre volonté indéfectible à pérenniser AMI Ingrédients, à garantir son avenir et celui de nos précieux collaborateurs. Les six mois de transition ont permis d'établir des liens solides avec nos fournisseurs et nos clients, bases d'une collaboration fructueuse et durable pour le futur de l'entreprise.

En 2023, nous avons également poursuivi et renforcé les initiatives déjà entamées précédemment, tout en lançant de nouveaux projets, en ligne avec notre stratégie RSE et avec pour objectifs d'améliorer nos pratiques d'achats responsables, de renforcer le bien-être de nos collaborateurs au travail et de diminuer notre empreinte écologique.

La RSE a toujours été au cœur de notre identité et de notre stratégie de développement depuis 2011 et nous sommes engagés à poursuivre sur cette voie avec encore plus de détermination. C'est pourquoi nous avons, en fin d'année, entamé un projet d'analyse de matérialité, visant à intégrer les avis de nos parties prenantes dans notre stratégie RSE.

En 2024, nous mettrons en œuvre les résultats de notre analyse de matérialité pour concrétiser nos engagements RSE. Un nouveau bilan carbone sera une première étape incontournable dans l'amélioration de notre démarche.

Nous continuerons aussi l'exécution de notre stratégie de croissance, en renforçant nos activités dans les secteurs de la cosmétique et de l'alimentaire, tout en explorant de nouveaux marchés. Nous croyons fermement que le succès d'AMI Ingrédients peut être reproduit sur d'autres marchés, afin de devenir un acteur majeur de la distribution dans le domaine des sciences de la vie.

Nous vous remercions pour votre contribution à cette transformation et nous vous invitons à vous joindre à nous dans cette aventure passionnante vers un avenir meilleur pour tous.

Candice Baseden (Directrice Générale) et Jean-Marc Venin (Président)



Sommaire

Notre modèle

Qui sommes-nous ?	4
Nos certifications	5
Nos partenaires	6
Notre historique RSE	8
Une entreprise à l'écoute	9



Ce rapport a été construit
selon la grille G4 du GRI

Nos engagements RSE	10
Pilier n°1 : Développer une offre de services responsables	11
Pilier n°2 : Contribuer à l'épanouissement et au bien-être de chacun	13
Pilier n°3 : S'engager pour un environnement durable	18
Récapitulatif de nos performances	22

Nos performances



Qui sommes-nous ?

Grâce à nos partenariats qui s'inscrivent dans la durée et sur la base de relations humaines dans lesquelles nous croyons, nous, AMI Ingrédients, allons au-delà de notre métier de distributeur. Nous reconditionnons des matières premières et en assurons le stockage mais surtout, nous offrons un service 360° pour la création de valeur et d'excellence.

Nos offres & services

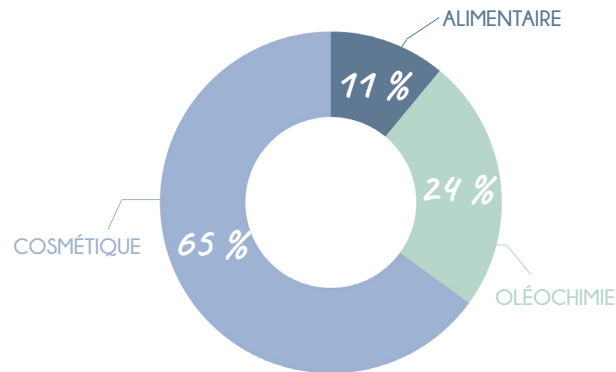
Distribution et reconditionnement

- Réseau de fournisseurs et producteurs partenaires de longue durée, leaders internationaux innovants
- Large portefeuille d'ingrédients et matières premières de haute qualité répondant aux attentes de naturalité
- Capacité de stockage importante : 8 000 palettes
- 2 lignes de reconditionnement semi-automatisées
- Salles de reconditionnement BPF (Bonne Pratique de Fabrication)
- Diversité des emballages adaptés aux besoins clients

Support client

- Laboratoires d'applications innovants (cosmétique et alimentaire)
- Support et veille réglementaire
- Supply chain agile répondant aux cahiers des charges clients
- Équipe commerciale composée d'experts techniques
- Support marketing 360°

Nos marchés



Nos valeurs

Esprit d'équipe

Respect

Exemplarité

Éthique

Transparence

AMI en quelques chiffres*

60 M€

Chiffre d'affaires

1 000

Clients

920

Références actives

12 700

Commandes

4 T

Quantité moyenne
par expédition

10 400

Échantillons envoyés

Nos certifications



ISO 9001 : Management de la qualité
Système de management par processus
avec indicateurs de performance
Certifié depuis 1999



Bilan carbone
Renouvellement de notre bilan
en 2021 avec plan de réduction des
émissions CO₂



Responsible Care
Engagement pour la chimie durable
depuis 2011



Kascher
Certifié depuis 2019



RSPO : Huile de palme durable
Certifié depuis 2016



Produits Biologiques
Certifié depuis 2019



Respect volontaire des BPF
et méthode HACCP



UNE MÉDAILLE D'OR POUR LA PERFORMANCE RSE D'AMI

AMI s'engage volontairement et avec conviction dans une démarche RSE depuis 2011. Cette médaille d'or, obtenue en 2023, souligne une continuité de nos actions « sociales et droits humains » avec la mise en place d'un code de conduite et d'un guide de bonnes pratiques à destination de nos collaborateurs.

Notre levier d'action pour 2024 ? Renforcer nos performances en matière d'achats responsables en collaboration avec nos fournisseurs et nos engagements en matière d'éthique.

Pour plus de détails sur nos résultats, n'hésitez pas à nous en faire la demande sur [la plateforme ECOVADIS !](#)

Nos partenaires en cosmétique

2011



BASF Personal Care est un fournisseur mondial d'ingrédients durables à haute performance pour l'industrie cosmétique, comprenant des ingrédients fonctionnels et des actifs objectivés.

2011



SUN CHEMICAL® propose une large gamme de nacres majoritairement sur base mica naturel au sourcing éthique et durable, offrant une palette de teintes répondant à toutes les exigences.

2013



JUNGBUNZLAUER est l'un des principaux producteurs au monde d'ingrédients biodégradables d'origine naturelle obtenus par fermentation.

2015



JRS RETTENMAIER, créateur de solutions innovantes et biosourcées à base de fibres végétales, propose des ingrédients multifonctionnels d'origine naturelle.

2019



NATINOV, entreprise française spécialisée dans l'extraction végétale et le développement d'extraits liquides ou secs de plantes, se démarque par ses produits certifiés COSMOS, issus de l'agriculture biologique et/ou origine France.

2023



SHARON Personal Care propose une large gamme de solutions de conservation innovantes et brevetées incluant des solutions à large spectre avec une efficacité accrue à un faible niveau d'utilisation.



Nos partenaires en alimentaire

2012



BASF Human Nutrition fournit des ingrédients fonctionnels à haute performance tels que des bases foisonnantes, des émulsifiants ou encore des colorants destinés aux industries agroalimentaires.

2012



NESTLÉ PROFESSIONAL® propose une gamme de cafés solubles aux différentes notes aromatiques comme l'arabica, le robusta ou encore la chicorée.

2014



HIFOOD® développe et produit des fibres végétales ainsi que des ingrédients fonctionnels innovants. Soucieux de répondre aux exigences des consommateurs, HIFOOD® propose une gamme de produits durables, Clean label, sans allergènes, à base de plantes et utilisables à faible dosage.

2019



ESSENZA développe des ingrédients fonctionnels Clean label pour les applications crèmes glacées.

2021



Société de biotechnologies, FIBERSTAR® produit et commercialise des fibres d'agrumes naturelles réalisées à partir d'un co-produit du processus d'extraction de l'industrie des jus d'agrumes. Ces fibres possèdent des propriétés texturantes, émulsifiantes et stabilisantes.

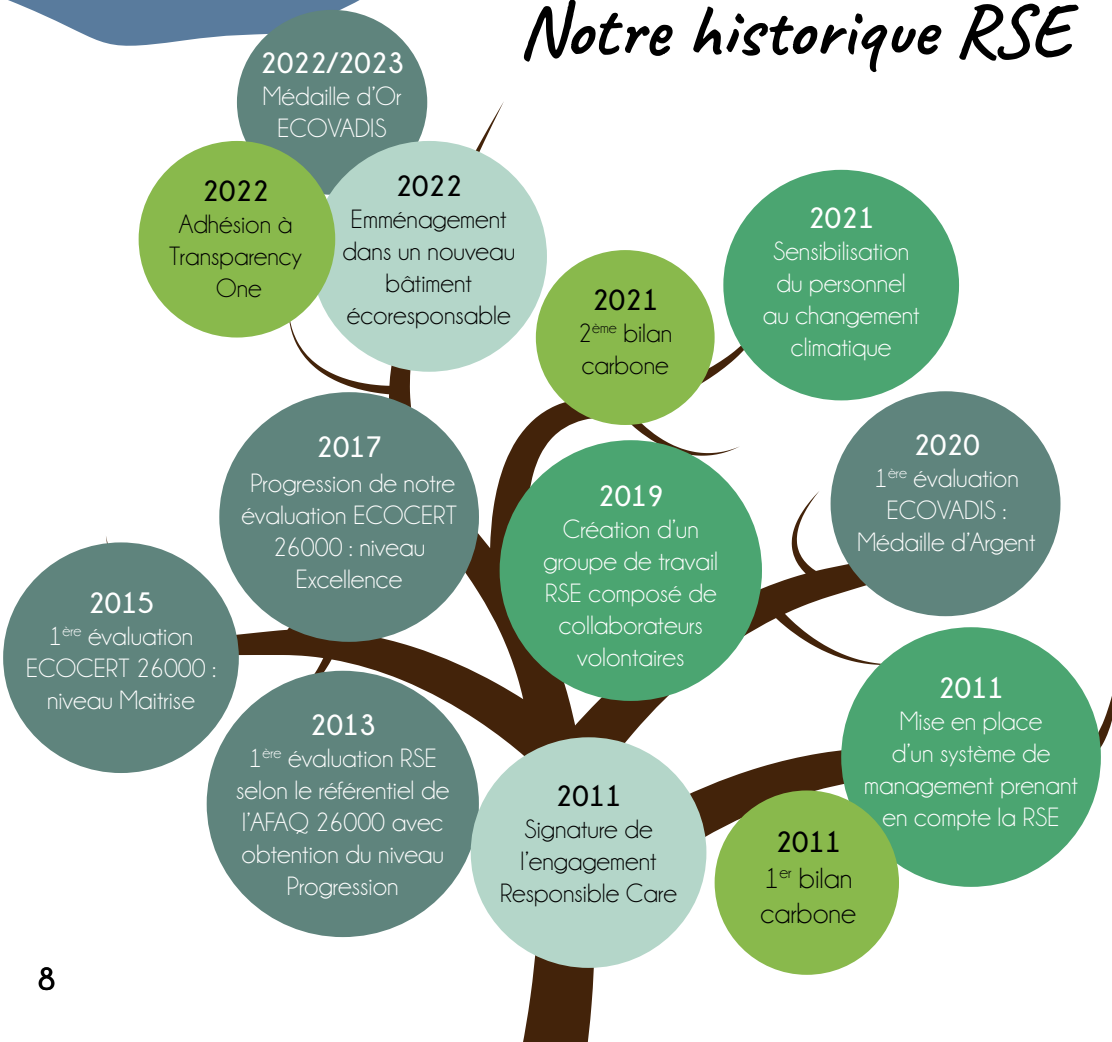
2023



Entreprise mondiale de technologie des ingrédients, CSM INGREDIENTS développe des solutions de produits semi-finis, faciles d'emploi, destinés à la BVP (Boulangerie, Viennoiserie, Pâtisserie).



Notre historique RSE



OBJECTIFS 2024

- Mettre à jour notre **bilan carbone** et définir un plan d'action ciblé
- Redéfinir nos **engagements RSE** avec nos parties prenantes
- Aménager des espaces verts sur le site pour favoriser la **biodiversité**
- Définir une **stratégie d'achat** et de **gestion durable des emballages**



Scannez le QR code pour
découvrir l'historique de
l'entreprise

Une entreprise à l'écoute

Des clients satisfaits

- Prise en compte des remarques et des besoins clients
- Proactivité dans l'optimisation du service client
- Expertise technique et personnalisation dans l'accompagnement
- Mise à disposition d'outils intuitifs (Extranet, moteur de recherche)

Des associés, investisseurs & collectivités impliqués

- Communication transparente sur l'activité et les résultats de l'entreprise
- Collégialité et accord unanime dans les prises de décisions
- Implication dans la vie économique locale

Des fournisseurs partenaires engagés

- Alignement stratégique avec nos partenaires
- Collaboration continue des équipes commerciales, laboratoires, marketing, supply chain et qualité
- Partenariats de longue durée
- Communication transparente et reporting régulier

Des collaborateurs épanouis

- Formation et développement des compétences
- Prise en compte du bien-être au travail
- Organisation de moments conviviaux
- Transparence du dialogue social et du management

Nos engagements RSE

Pilier n°1 :

Développer une offre de services responsables

*Pilier n°3:
S'engager pour
un environnement durable*

*Pilier n°2 :
Contribuer à
l'épanouissement
et au bien-être de chacun*

Pilier n°1 : Développer une offre de services responsables

Ventes RSPO et COSMOS*

59 %

des ventes certifiées
RSPO en 2023

69 %

des ventes certifiées
COSMOS en 2023

*Exprimées en volume

Groupage des commandes

10

clients livrés plus de 4 fois
dans le mois en 2023 versus
17 clients en 2022

4 T

quantité moyenne par
expédition en 2023,
identique en 2022

Emballages

38 %

des emballages utilisés pour
le reconditionnement ont une
filière de réemploi

Achats responsables

52 %

des achats se font en palettes
complètes avec notre
partenaire fournisseur BTC/BASF

35 %

des volumes
achetés en vrac

Transports engagés

100 %

des livraisons assurées par des
transporteurs engagés en RSE

En 2023, nous avons associé local et recyclabilité en faisant confiance à une entreprise proche de chez nous «Touraine Impression» pour l'impression des étiquettes présentes sur nos emballages qui sont désormais issues de papier recyclé.

Achats responsables

AMI Ingrédients renforce ses pratiques en matière d'achats responsables en maîtrisant ses filières d'approvisionnement par la mise en place de :

- **Charte d'achats responsables** présentant nos engagements, mais également ceux qui doivent être pris par l'ensemble de nos fournisseurs
- **Processus d'homologation de nos nouveaux fournisseurs** qui définit nos exigences en termes de relations commerciales, de pratiques sociales et environnementales
- **Évaluation de nos partenaires-fournisseurs** sur différents critères tels que : commercial, logistique, RSE, qualité, réglementation, innovation et partenariat durable
- **Adhésion à la plateforme «Transparency One»** afin de répondre à la demande de transparence des clients adhérents à la plateforme



OBJECTIFS 2024

100 %

de nos fournisseurs stratégiques sont signataires de notre charte d'achats responsables

100 %

de nos nouveaux fournisseurs sont homologués

100 %

de nos fournisseurs sont évalués

Pilier n°2 : Contribuer à l'épanouissement et au bien-être de chacun

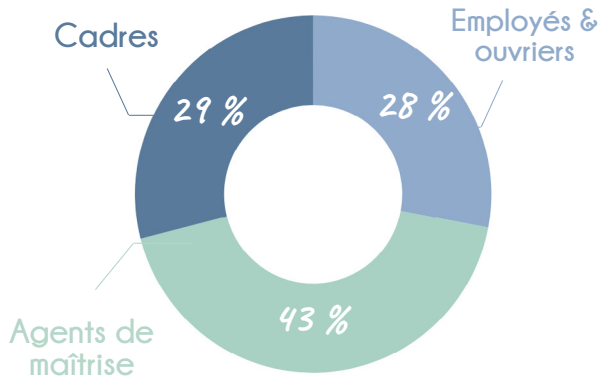
Panorama des collaborateurs

En 2023, AMI Ingrédients avait un effectif moyen de **58 personnes**



71 % de femmes **29 %** d'hommes

Les contrats stables demeurent privilégiés avec **97 %** des salariés employés en CDI.



9 ans

Ancienneté moyenne



6,9 %

Travailleurs reconnus handicapés



41 ans

Moyenne d'âge



5

Alternants



4,4 %

Taux d'absentéisme

Développement des compétences

97 %

des formations planifiées réalisées

3015 h

de formation (apprentis inclus)

62 000 €

de budget dédié à la formation

34

formations



Focus santé et sécurité

9,6

Taux de fréquence 2023
versus 30 en 2022

100 %

des accidents du travail analysés
en présence du responsable de service
et du CSE

100 %

des actions correctives issues
des accidents du travail clôturées

MISE EN ŒUVRE DU PROGRAMME ANNUEL DE PRÉVENTION 2023

Dans le cadre de notre **démarche de prévention et de maîtrise des risques professionnels**, nous avons organisé, avec l'aide d'un intervenant en prévention des risques professionnels (IPRP), un programme d'évaluation des postes de travail :

- **Étude ergonomique** : 4 postes étudiés et 9 axes d'amélioration ont été identifiés et validés par la Direction
- **Mesures de bruit** : 5 activités étudiées ce qui a donné lieu à l'équipement de 3 opérateurs en bouchons d'oreilles moulés

Ces résultats s'inscrivent dans une volonté d'améliorer **les conditions de travail** de nos collaborateurs !



OBJECTIFS 2024

- Mise en place des actions préconisées par l'IPRP et évaluation de l'efficacité des actions d'amélioration pour chacun des postes
- Mise à jour de l'évaluation des RPS (Risques PsychoSociaux)
- Évaluation du risque du **travailleur isolé**



FORMATIONS AXÉES AUTOUR DE LA SANTÉ AU TRAVAIL

Cette année, nous avons axé le développement de nos compétences autour du thème de **la santé au travail**.

Dans la continuité des études de postes, nous avons proposé 2 modules de sensibilisation :

- **Prévention des risques liés au travail sur écran** à destination des services où le travail sur écran fait partie du quotidien. Cette sensibilisation a donné lieu à de nombreuses réflexions sur **l'aménagement de nouveaux postes administratifs** : mise à disposition de ballons ergonomiques, aménagement d'un poste de travail debout. ...
- **Prévention des risques liés à l'activité physique (PRAP)** à destination des services où l'activité implique une réelle sollicitation physique. Elle a permis à chaque participant de devenir acteur en prévention des risques liés à l'activité physique et de mettre en application des bonnes pratiques pour prendre soin de soi !

NOUVEAUTÉ 2023

A l'issue de cette sensibilisation, un **échauffement quotidien** animé par nos équipes logistique et production, et ouvert à tous nos collaborateurs, a été mis en place. C'est un réveil musculaire collectif qui permet de bien démarrer la journée !



Focus événements

DES ÉVÉNEMENTS RSE À LA CARTE

Notre groupe de travail RSE a choisi d'articuler et d'animer les événements RSE autour des journées mondiales 2023 :

- **Semaine de la qualité de vie au travail** avec l'organisation d'ateliers de méditation guidée, cours de yoga et de renforcement musculaire
- **Fête de la musique** avec deux soirées « Blindtest »
- **Journée mondiale des premiers secours** avec une sensibilisation aux gestes qui sauvent
- **Semaine du goût** avec la préparation de smoothies, jeux olfactifs et organisation d'un repas participatif
- **Semaine européenne de la réduction des déchets** avec l'organisation d'un cleanwalk où pas moins de 56 kg de déchets ont été ramassés
- **Journée mondiale du climat** avec la diffusion d'une communication autour des faits marquants du climat

Un programme riche qui suscite toujours de l'intérêt auprès de nos collaborateurs et qui a permis de sensibiliser chaque participant sur des thématiques RSE importantes !





JOURNÉE CORPORATE À AMBOISE

Chaque année, la Direction d'AMI Ingrédients organise une journée de cohésion permettant de rassembler les collaborateurs autour d'un sujet commun dans un cadre différent de l'entreprise.

Cette année, l'objectif était la découverte de la ville historique d'Amboise avec un rallye piéton autour du château d'Amboise sur les traces de François 1^{er}. La journée s'est poursuivie avec une chasse au trésor à la recherche du trésor de Léonard de Vinci au sein du musée du Clos Lucé.

Une journée riche en découvertes et défis qui a permis de renforcer l'esprit d'équipe de nos collaborateurs !



Pilier n°3 : S'engager pour un environnement durable

NOS ACTIONS PAR POSTE D'ÉMISSION



ACHATS

- Obtenir de nos producteurs une mesure plus précise de l'empreinte carbone de chaque matière
- Limiter autant que possible les emballages à usage unique



TRANSPORTS DE MARCHANDISES

- Poursuivre le travail sur le groupement des commandes fournisseurs et clients
- Favoriser les livraisons par palettes complètes pour optimiser le chargement des camions
- Travailler avec nos transporteurs sur l'amélioration de leur empreinte carbone



DÉCHETS

- Améliorer le fonctionnement de notre station de traitement des eaux de lavage in situ
- Améliorer la recyclabilité de nos emballages



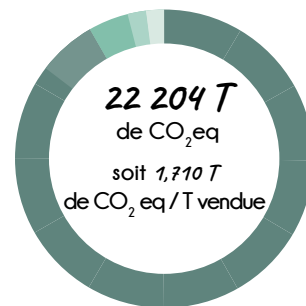
ÉNERGIE

- Produire de l'électricité avec nos 4 000 m² de panneaux photovoltaïques
- Diminuer le chauffage en hiver et la climatisation en été



DÉPLACEMENTS DES SALARIÉS

- Donner la possibilité de faire 1,5 jours de télétravail par semaine
- Favoriser les déplacements grande distance en train
- Mettre en place un mode de transport plus «vert» (véhicules de société électriques, covoiturage)

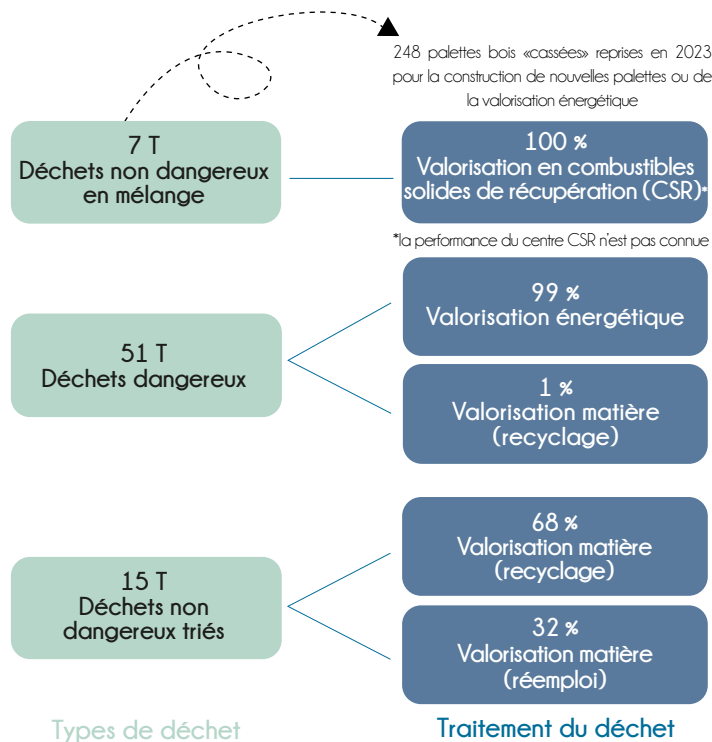


Scannez le QR code pour découvrir le résultat détaillé de notre bilan carbone

 **OBJECTIF 2024**

Renouvellement
de notre bilan carbone

Favoriser la valorisation et la réduction de nos déchets



MAÎTRISER LES FILIÈRES DE VALORISATION DE NOS DÉCHETS

Le volume de déchets représente aujourd'hui **340 millions de tonnes en France** dont **un cinquième est généré par les entreprises**.

Dans ce contexte, nous avons travaillé, en collaboration avec nos prestataires déchets, sur **l'identification de filières de valorisation de nos déchets** afin de mieux maîtriser **les impacts environnementaux et économiques**. Ces informations nous ont permis d'adapter et **d'optimiser le tri** à tous les niveaux (dépôt, réfectoire) afin que nos déchets soient mieux valorisés : tri des plastiques de couleur et transparents, capsules métalliques. . . dans nos dépôts et récupération des déchets verts et des emballages avec et sans contact alimentaires dans le réfectoire.



Optimiser notre consommation d'eau

En 2023

730 m³
d'eau consommée*

En quelques chiffres* :

421 m³
d'eau de lavage consommée
pour la partie process

dont **337 m³**
d'eau de lavage traitée
par évapoconcentration

53 m³
de distillat réutilisé dans
notre système de nettoyage (NEP)

16 m³
de concentrats valorisés
par un prestataire déchets

EN 2023

- 58 % du volume d'eau global consommé concerne **la partie process**
- 42 % du volume d'eau consommé concerne la «vie de l'entreprise» (sanitaires, douches...) soit environ **15 L par personne et par jour !**



OBJECTIFS 2024

- Identifier et sélectionner des **produits de nettoyage efficaces** afin d'optimiser les consommations d'eau liées au NEP (Nettoyage En Place)
- Optimiser le fonctionnement de notre système d'évapoconcentration afin d'**augmenter le pourcentage de distillat pouvant être réutilisé sur le NEP**



Réduire notre consommation d'électricité

En 2023

243 MWh
d'électricité consommée*

En quelques chiffres* :

772 MWh
puissance électrique produite
par nos panneaux photovoltaïques

dont **35 MWh**
puissance électrique
directement utilisée par l'entreprise
(auto-consommation)

dont **737 MWh**
puissance électrique produite
et revendue par l'entreprise

* Ces chiffres représentent notre année de référence depuis l'emménagement dans notre nouveau bâtiment



OBJECTIFS 2024

- Optimiser le fonctionnement de nos **panneaux photovoltaïques**
- Respecter les **périodicités de maintenance des panneaux** afin de favoriser une production maximale
- Éviter les coupures de production en **améliorant les performances techniques** de l'installation

Récapitulatif de nos performances 2023



EMPREINTE CARBONE

22 204 T de CO₂ émis

52 % des collaborateurs résident dans un rayon inférieur à 20 km



CONSOMMATION EAU

730 m³ d'eau consommée

337 m³ d'eaux de lavage traitées
dont **321 m³** de distillat
et **16 m³** de concentrat



CONSOMMATION ÉLECTRICITÉ

243 MWh consommés

772 MWh produits par nos
panneaux photovoltaïques



VALORISATION DES DÉCHETS

Déchets non dangereux

32 % valorisation en combustibles solides de récupération (CSR)

46 % recyclage

22 % réemploi

Déchets dangereux

99 % incinération avec valorisation énergétique

1 % recyclage



DÉMATÉRIALISATION

100 % des bulletins d'analyse et bons de livraison dématérialisés

100 % des bulletins de paye dématérialisés

ENVIRONNEMENT



CHIFFRE D'AFFAIRES

60 M€ chiffre d'affaires
65 % cosmétique
 dont **24 %** oléochimie
11 % alimentaire



QUANTITÉS

8 000 palettes capacité de stockage
4 T quantité moyenne par expédition soit
 au total **14 043 T**

ÉCONOMIE



PARTIES PRENANTES

13 partenaires
1 041 clients
8,6/10 note attribuée au
 service AMI par nos clients



RÉFÉRENCES

59 % des ventes certifiées RSPO
69 % des ventes certifiées COSMOS
919 références actives

SOCIAL



SALARIÉS

58 salariés
71 % de femmes / **29 %** d'hommes
9 ans d'ancienneté moyenne
97 % des salariés en CDI



QUALITÉ DE VIE AU TRAVAIL

24 adhérents à l'association
 sportive AMI'Fit
14 collaborateurs constituent
 notre groupe de travail RSE



MÉCÉNAT

8 800 € budget alloué au mécénat
 (événements sportifs et culturels)

Rapport RSE 2023



www.ami-ingredients.fr

DISTRIBUTEUR PAR NATURE



AMI INGRÉDIENTS 270 rueThérèse Planiol 37310 TAUXIGNY

Contacts RSE : Marie SIX et Claire LE LARCE

Conception graphique et rédaction : Marie SIX & Équipe Marketing

Crédits photos : AMI Ingrédients/Freepik/123RF