



IN-COSMETICS 2024



DE NOUS À VOUS

Chers clients, chers partenaires,

C'est avec un immense plaisir que nous vous dévoilons notre nouveau livret de formules à l'occasion de l'édition 2024 du salon in-cosmetics. Chez AMI Ingrédients, nous sommes fiers de conjuguer innovation, qualité des ingrédients et engagement solide en faveur de la Responsabilité Sociétale des Entreprises (RSE).

- **L'innovation** est au cœur de notre ADN. En collaboration étroite avec notre équipe du laboratoire d'applications, ainsi que nos services marketing et commerciaux, nous concevons des formules cosmétiques alliant sensorialité et créativité.
- Nous accordons une attention minutieuse à **la sélection de nos ingrédients**, en privilégiant les composants naturels et respectueux de l'environnement.
- Chez AMI, la **RSE** guide chacune de nos actions. Nous nous engageons à adopter une approche éthique et responsable à toutes les étapes de notre activité, depuis la conception de nos formules jusqu'aux relations avec nos partenaires.

Nous vous assurons que nos formules cosmétiques sont élaborées avec passion et responsabilité. Nous vous remercions de votre confiance et espérons qu'elles vous inspireront pour vos futurs développements.

AMicalement,
L'équipe AMI Ingrédients

Scannez le QR code et découvrez
l'ensemble de nos engagements RSE



NOS PARTENAIRES



BASF Personal Care est un fournisseur mondial d'ingrédients durables à haute performance pour l'industrie cosmétique, comprenant des ingrédients fonctionnels et des actifs objectifs.



SUN CHEMICAL® propose une large gamme de nacres majoritairement sur base mica naturel au sourcing éthique et durable, offrant une palette de teintes répondant à toutes les exigences.



JUNGBUNZLAUER est l'un des principaux producteurs au monde d'ingrédients biodégradables d'origine naturelle obtenus par fermentation.



JRS RETTENMAIER, créateur de solutions innovantes et biosourcées à base de fibres végétales, propose des ingrédients multifonctionnels d'origine naturelle.



NATINOV, entreprise française spécialisée dans l'extraction végétale et le développement d'extraits liquides de plantes, se démarque par ses produits certifiés COSMOS, issus de l'agriculture biologique et/ou origine France.



SHARON Personal Care propose une large gamme de solutions de conservation innovantes et brevetées incluant des solutions à large spectre avec une efficacité accrue à un faible niveau d'utilisation.

2011

2011

2013

2015

2019

2023





BRUME HYDRATANTE FERMETÉ COSMOS

SKC246.24.14

Spécialement conçue pour prendre soin de votre peau de la tête aux pieds, cette brume légère est un souffle de douceur et une alliée pour une peau hydratée, ferme et éclatante de santé.



TENDANCE MARCHÉ

Les produits naturels représentent la 5^{ème} thématique dans les interactions des internautes sur la cosmétique au cours des 3 dernières années.

Source : D'Lite BASF



Lait fluide blanc brillant



FOCUS INGRÉDIENTS

L'EMULGADE® VERDE 10 MS & VIVAPUR® CS TEX SUN

La combinaison de l'EMULGADE® VERDE 10 MS, nouvel émulsionnant COSMOS sur base polyglyceryl, avec le VIVAPUR® CS TEX SUN, polymère thixotrope, permet à cette brume hydratante d'être parfaitement stable et de se sprayer de façon diffuse tout en gardant un sensoriel doux et velouté.

GLYCÉRINE BIO AMI

Hydratante et humectante, elle permet de renforcer le film hydrolipidique, de limiter la perte insensible en eau et d'améliorer le niveau d'hydratation de la peau.

Conservateur : le **SHAROMIX™ 708** est un mélange d'acides organiques adapté pour les formules au pH < 5,5. Tous ses composants sont approuvés COSMOS.

ZOOM SUR PEPTAIDE® 4.0 BC10129

Cet extrait de peptides de riz nouvelle génération (développé à partir de IIA) a une signature moléculaire unique. Il permet de restaurer la fonction barrière pour une hydratation prouvée et durable. Il renforce également la fermeté et l'élasticité cutanées en stimulant la synthèse des macromolécules du derme (actif testé sur le corps).



BRUME HYDRATANTE FERMETÉ COSMOS - SKC246.24.14

PHASE	INGRÉDIENT	INCI	%	FONCTION	% NATURALITÉ
A	EAU DÉMINÉRALISÉE	<i>Water (Aqua)</i>	74,40		74,40
	GLYCÉRINE BIO AMI	<i>Glycerin</i>	3,00	Humectant	3,00
B	VIVAPUR® CS TEX SUN	<i>Microcrystalline Cellulose & Cellulose Gum</i>	2,00	Agent rhéologique sprayable	1,92
C	EMULGADE® VERDE 10 MS	<i>Polyglyceryl-10 Stearate</i>	2,00	Émulsionnant H/E - HLB 11	2,00
	EUMULGIN® SG	<i>Sodium Stearoyl Glutamate</i>	0,20	Émulsionnant H/E - HLB 23	0,20
	TCM AMI MB	<i>Caprylic/Capric Triglyceride</i>	4,00	Émollient	4,00
	CETIOL® C 5C	<i>Coco-Caprylate/Caprates & Tocopherol</i>	6,00	Émollient	6,00
D	SHAROMIX™ 708	<i>Benzyl alcohol & Benzoic Acid & Sorbic Acid & Glycerin</i>	1,20	Conservateur	0,00
	PEPTAIDE® 4.0 BC10129	<i>Water & Hydrolyzed Rice Protein & Citric Acid & Sodium Benzoate</i>	2,00	Actif fermeté	1,99
	GUIMAUVE RACINE ELHG COSMOS 404423GUIM001-99	<i>Althaea Officinalis Root Extract & Glycerin & Citric Acid & Potassium Sorbate & Sodium Benzoate & Water</i>	5,00	Extrait végétal	5,00
	PARFUM COSMOS ROSE LITCHEE (ROBERTET)	<i>Parfum</i>	0,20	Parfum	0,20
E	SOLUTION DE SOUDE A 20 %	<i>Water & Sodium Hydroxide</i>	QS	Ajusteur de pH	QS

MODE OPÉRATOIRE

Chauffer les phases A et C à 80°C. Introduire la phase B dans la phase A sous agitation modérée puis homogénéiser 10 minutes sous vive agitation. Réaliser l'émulsion en versant la phase C dans le mélange puis homogénéiser sous vive agitation pendant 10 minutes. Débuter le refroidissement. Vers 30°C, introduire un à un les ingrédients de la phase D. Enfin, ajuster le pH à 4,8 - 5,3 avec la phase E.

CARACTÉRISTIQUES

Aspect : Lait fluide blanc brillant
 pH : 4,8 - 5,3
 Viscosité : 1 000 - 2 000 mPa.s
 Brookfield, DVI, spindle 4, speed 10



GEL CRÈME PEAUX GRASSES

SKC285.24.19

Issu des richesses de l'océan, l'alginate est connu pour ses propriétés régénérantes et hydratantes. Notre gel crème offre une texture légère et non grasse qui pénètre rapidement, régulant l'excès de sébum tout en hydratant en profondeur.



TENDANCE MARCHÉ

Les hommes produisent en général 2 fois plus de sébum que les femmes. Leur peau est souvent plus grasse et plus sensible à l'acné. En France, le marché de la cosmétique pour hommes représente 10,4 % du marché total, soit un chiffre d'affaires de 680 millions d'euros.

Source : Schoolab



FOCUS INGRÉDIENTS

VIVASTAR® CS 052 ALGINATE & VIVAPUR® CS TEX EASY

La texture épaisse et enveloppante de ce gel crème est dû à l'utilisation du VIVASTAR® CS 052 ALGINATE (activé avec du tricalcium citrate) couplé à la performance du VIVAPUR® CS TEX EASY pour la stabilisation de cette émulsion tout en douceur.

DEHYMULS® SMS

Cet émulsionnant E/H va apporter du confort, de la richesse et de la blancheur à la texture finale.

EPISPOT™ BC10208

Cet extrait d'épilobe origine France et COSMOS améliore la beauté naturelle des peaux sujettes aux imperfections en rééquilibrant les balances lipidiques, microbiotiques et de défense de la peau.

Gel crème blanc cassé



Conservateur : le SHAROMIX™ BEG offre une conservation efficace jusqu'à pH 9.

ZOOM SUR L'ORIGINE DES ALGINATES

La gamme d'alginate JRS est produite sur le site de Landerneau en Bretagne à partir des algues brunes particulièrement abondantes le long de la côte atlantique. L'alginate est l'un des hydrocolloïdes les plus polyvalents en raison de ses propriétés rhéologiques, gélifiantes et filmogènes selon les conditions d'utilisation.



GEL CRÈME PEAUX GRASSES - SKC285.24.19

PHASE	INGRÉDIENT	INCI	%	FONCTION	% NATURALITÉ
A	EAU DÉMINÉRALISÉE	<i>Water (Aqua)</i>	67,60		67,60
B	VIVAPUR® CS TEX EASY	<i>Microcrystalline Cellulose & Cellulose Gum & Xanthan Gum</i>	2,00	Agent rhéologique	1,98
C	SODIUM GLUCONATE GRANULAR PC	<i>Sodium Gluconate</i>	0,20	Chélatant	0,20
D	GLYCÉRINE BIO AMI	<i>Glycerin</i>	2,00	Humectant	2,00
	VIVASTAR® CS 052 ALGINATE	<i>Algin</i>	0,60	Agent rhéologique	0,60
E	DEHYMULS® SMS	<i>Sorbitan Stearate</i>	1,00	Émulsifiant E/H - HLB 4,7	1,00
	CUTINA® HVG	<i>Hydrogenated Vegetable Glycerides</i>	3,00	Facteur de consistance	3,00
	CITROFOL® BII ECO	<i>Acetyl Tributyl Citrate</i>	5,00	Émollient	4,45
	CETIOL® C 5C	<i>Coco-Caprylate/Caprate & Tocopherol</i>	5,00	Émollient	5,00
F	EAU DÉMINÉRALISÉE	<i>Water (Aqua)</i>	10,00		10,00
	TRICALCIUM CITRATE M1098	<i>Calcium Citrate</i>	0,20	Activateur d'alginate	0,20
G	EAU DÉMINÉRALISÉE	<i>Water (Aqua)</i>	2,00		2,00
	EPISPOT® BC10208	<i>Maltodextrin & Epilobium Angustifolium Flower/Leaf/Stem Extract</i>	0,20	Actif rééquilibrant des peaux grasses	0,20
H	SHAROMIX™ BEG	<i>Benzyl Alcohol & Ethylhexylglycerin & Tocopherol</i>	1,00	Conservateur	0,00
	PARFUM COSMOS DOUCEUR (ROBERTET)	<i>Parfum</i>	0,20	Parfum	0,20
I	SOLUTION D'ACIDE CITRIQUE A 10 %	<i>Water & Citric Acid</i>	QS	Ajusteur de pH	QS

MODE OPÉRATOIRE

Chauffer les phases A et E à 75°C. Introduire la phase B dans la phase A sous agitation modérée puis homogénéiser 10 minutes sous vive agitation. Introduire la phase C et homogénéiser. Introduire le premix de la phase D, puis homogénéiser 10 minutes sous forte agitation. Réaliser l'émulsion en versant la phase E dans le mélange puis homogénéiser sous vive agitation pendant 10 minutes. Refroidir à température ambiante. Vers 30°C, introduire les premix des phases F et G et homogénéiser. Introduire la phase H. Enfin, ajuster le pH à 5,8 - 6,3 avec la phase I.

CARACTÉRISTIQUES

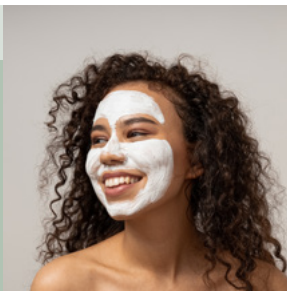
Aspect : Gel crème blanc cassé
 pH : 5,8 - 6,3
 Viscosité : 35 000 - 40 000 mPa.s
 Brookfield, DVI, helipath, spindle C



MASQUE FRAÎCHEUR ANTISTRESS

SKC336.24.16

Avec sa texture légère, ce masque à la menthe enveloppe la peau d'une vague de fraîcheur hydratante, pour un effet repulpant et antistress.



Gel blanc cassé opaque



TENDANCE MARCHÉ

L'une des tendances beauté 2024 s'appelle le "NeuroGlow". Il s'agit d'une beauté globale, où mental et apparence physique sont interconnectés. Une beauté corps-esprit qui n'est pas sans rappeler le principe de la beauté holistique : lorsque l'on va bien à l'intérieur, cela se voit à l'extérieur !

Source : Mintel

FOCUS INGRÉDIENTS

COSMEDIA® HP STARCH & VIVAPUR® CS 032 XV

Cette combinaison de polymères permet d'offrir une texture et un sensoriel frais à ce masque.

VERDESSENCE® RICETOUCH

Biosourcée, biodégradable et COSMOS, VERDESSENCE® RICETOUCH est une poudre sensorielle qui va apporter de la douceur et de l'opacité à cette formule.

CITROFOL® AI EXTRA

Afin de donner plus de confort à la peau, le CITROFOL® AI EXTRA, émoullit d'origine naturelle, a été solubilisé dans cette texture aqueuse.

Conservateur : le SHAROMIX™ 721 est un conservateur doux idéal dans la conservation des produits au pH < 5,5. Tous ses composants sont approuvés COSMOS.

ZOOM SUR HYALUROSMOOTH® PW LS 8997

Cette alternative botanique à l'acide hyaluronique offre une protection contre le stress cutané en réduisant la synthèse de cortisol. Elle stimule également la production d'acide hyaluronique et de collagène I, même sous stress, tout en offrant une hydratation immédiate et durable supérieure à l'acide hyaluronique (tests ex vivo). De plus, elle procure un effet repulpant en retenant et en captant l'eau grâce à l'hydrorétention et à l'hydrocaptation.

MASQUE FRAÎCHEUR ANTISTRESS - SKC336.24.16

PHASE	INGRÉDIENT	INCI	%	FONCTION	% NATURALITÉ
A	EAU DÉMINÉRALISÉE	<i>Water (Aqua)</i>	64,5		64,5
B	CITROFOL® AI EXTRA	<i>Triethyl Citrate</i>	2,00	Émollient	2,00
C	ERYLITE® F8030 PERSONAL CARE	<i>Erythritol</i>	3,00	Hydratant	3,00
	MENTHE POIVRÉE PARTIE AÉRIENNE EF STAB BIO-COSMOS 404114MENT001-99	<i>Mentha Piperita Flower/Leaf/Stem Water & Sodium Benzoate & Potassium Sorbate & Citric Acid</i>	10,00	Eau végétale	10,00
D	COSMEDIA® HP STARCH	<i>Hydroxypropyl Starch Phosphate</i>	5,00	Agent rhéologique	4,80
	VIVAPUR® CS 032 XV	<i>Microcrystalline Cellulose & Xanthan Gum</i>	3,00	Agent rhéologique	3,00
E	SHAROMIX™ 721	<i>Benzyl Alcohol & Dehydroacetic Acid & Water</i>	1,10	Conservateur	0,06
F	EAU DÉMINÉRALISÉE	<i>Water (Aqua)</i>	8,00		8,00
	HYALUROSMOOTH® PW LS 8997	<i>Cassia Angustifolia Seed Polysaccharide</i>	0,10	Actif éclat immédiat, anti-stress	0,10
	POSTBIOLIFT™ PW BC10152	<i>Maltodextrin & Lactobacillus Ferment</i>	1,00	Actif anti-âge	1,00
G	VERDESSENCE™ RICETOUCH	<i>Oryza Sativa (Rice) Starch</i>	2,00	Poudre de toucher	2,00
	PARFUM COSMOS POMME CITRUS (ROBERTET)	<i>Parfum</i>	0,30	Parfum	0,30
H	SOLUTION DE SOUDE A 20 %	<i>Water & Sodium Hydroxide</i>	QS	Ajusteur de pH	QS

MODE OPÉRATOIRE

Introduire la phase B dans la phase A et homogénéiser 20 minutes sous vive agitation. Introduire un à un les ingrédients de la phase C et homogénéiser jusqu'à totale dissolution. Ensuite, introduire la phase D dans le mélange et homogénéiser 20 minutes sous vive agitation. Puis, introduire la phase E et le premix de la phases F. Enfin, introduire la phase G et ajuster le pH à 4,8 - 5,3 avec la phase H.

CARACTÉRISTIQUES

Aspect : Gel blanc cassé opaque
 pH : 4,8 - 5,3
 Viscosité : 50 000 - 60 000 mPa.s
 Brookfield, DVI, spindle 6, speed 10



SHAMPOOING SOIN SANS SULFATE

HBO257.24.02

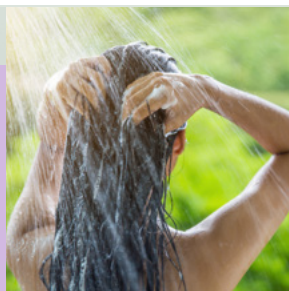
Grâce à son actif réparateur, cette formule agit en profondeur pour protéger les cheveux et les sublimer avec sa légère touche nacrée. Sans sulfate, le nettoyage se fait en douceur, sans agresser le cuir chevelu.



TENDANCE MARCHÉ

Le marché du shampooing connaît une croissance significative auprès de la génération X et Y à échelle mondiale avec une croissance annuelle cumulée de 4,8 % pour la période 2023-2028. La prise de conscience des effets nocifs de certains produits chimiques stimule la demande de produits naturels et biologiques.

Source : Mordor Intelligence



Gel fluide opalescent



FOCUS INGRÉDIENTS

COSMEDIA® HP STARCH & XG FNCSP-PC

La combinaison du COSMEDIA® HP STARCH et de la XG FNCSP-PC, donne du corps et de la stabilité à ce shampooing et permet également la mise en suspension de l'EUPERLAN® NL PEARL.

EUPERLAN® NL PEARL

Agent nacrant, sans sulfate, biodégradable et COSMOS, il renforce l'effet démêlant des conditionneurs cationiques (DEHYQUART® GUAR) dans les shampooings.

PLANTAPON® ACG 50 & PLANTACARE® 2000 UP

La combinaison du PLANTAPON® ACG 50 tensio-actif anionique, au PLANTACARE® 2000 UP constitue la base surfactante de ce shampooing et permet d'obtenir une mousse aérée et confortable.

Conservateur : le SODIUM BENZOATE, conservateur COSMOS est idéal dans les produits moussants avec un pH < 5,5.

ZOOM SUR KERASYLIUM™ BC 10195

KERASYLIUM™ est un extrait « upcyclé » issu de tourteaux de graines de chardon-Marie, cultivé en France dans le cadre d'une filière d'approvisionnement traçable et durable. Il aide à prévenir la casse des cheveux fragilisés, en stabilisant et réparant la kératine capillaire, afin de les rendre plus forts, plus brillants et plus doux. De plus, des études approfondies ont montré que KERASYLIUM® diminue la dénaturation de la kératine en protégeant les protéines structurales du cheveu contre le stress oxydatif, tout en aidant à maintenir sa couleur plus longtemps.



SHAMPOOING SOIN SANS SULFATE - HBO257.24.02

PHASE	INGRÉDIENT	INCI	%	FONCTION	% NATURALITÉ
A	EAU DÉMINÉRALISÉE	<i>Water (Aqua)</i>	43,50		43,50
B	GLYCÉRINE BIO AMI	<i>Glycerin</i>	5,00	Humectant	5,00
	COSMEDIA® HP STARCH	<i>Hydroxypropyl Starch Phosphate</i>	2,00	Agent rhéologique	1,92
	XG FNCSP-PC	<i>Xanthan Gum</i>	0,10	Agent rhéologique	0,10
C	EAU DÉMINÉRALISÉE	<i>Water (Aqua)</i>	15,00		15,00
	DEHYQUART® GUAR N	<i>Guar Hydroxypropyltrimonium Chloride</i>	0,50	Conditionneur	0,45
D	SOLUTION D'ACIDE CITRIQUE A 20 %	<i>Water & Citric Acid</i>	QS	Ajusteur de pH	QS
E	PLANTAPON® ACG 50	<i>Sodium Cocoyl Glutamate & Water & Propylene Glycol</i>	12,00	Tensioactif anionique	12,00
	PLANTACARE® 2000 UP	<i>Decyl Glucoside & Water</i>	14,00	Tensioactif non-ionique	14,00
	PLANTASIL® MICRO	<i>Dicaprylyl Ether & Decyl Glucoside & Glyceryl Oleate & Water & Citric Acid & Benzoic Acid</i>	3,00	Conditionneur	2,97
F	SODIUM BENZOATE	<i>Sodium Benzoate</i>	0,50	Conservateur	0,00
	EAU DÉMINÉRALISÉE	<i>Water (Aqua)</i>	2,00		2,00
G	KERASYLIUM™ BCI0195	<i>Maltodextrin & Silybum Marianum Seed Extract</i>	0,20	Actif réparateur et protecteur de la fibre capillaire	0,20
	EUPERLAN® NL PEARL	<i>Water & Hydrogenated Vegetable Oil & Cocamidopropyl Betaine & Glyceryl Oleate & Sodium Benzoate & Citric Acid</i>	2,00	Agent nacrant, conditionneur	1,90
	PARFUM COSMOS ROSE LITCHEE (ROBERTET)	<i>Parfum</i>	0,20	Parfum	0,20
H	CITRIC ACID ANHYDROUS F6000	<i>Citric Acid</i>	QS	Ajusteur de pH	QS

MODE OPÉRATOIRE

Réaliser le premix de la phase B puis l'introduire dans la phase A et homogénéiser sous vive agitation pendant 10 minutes. Homogénéiser la phase C pendant 15 minutes puis ajuster le pH à 3,2 - 3,5 avec la phase D et homogénéiser 30 minutes. Introduire le premix des phases C + D dans le mélange des phases A + B puis homogénéiser 5 minutes. Introduire la phase E et homogénéiser sous faible agitation. Introduire le premix de la phase F et homogénéiser 5 minutes. Introduire les ingrédients de la phase G et homogénéiser. Enfin, ajuster le pH à 4,8 - 5,3 avec la phase H.

CARACTÉRISTIQUES

Aspect : Gel fluide opalescent
 pH : 4,8 - 5,3
 Viscosité : 3 500 - 4 500 mPa.s
 Brookfield, DVI, spindle 4, speed 10
 % Matière active : 13,45



GOUTTES ILLUMINATRICES

CC25.24.04

Ces gouttes illuminatrices légères et fluides, sont idéales pour être mélangées avec d'autres produits cosmétiques tels que les crèmes ou les fonds de teint. Elles offrent ainsi une infinité de possibilités pour personnaliser les routines beauté, et apporter un fini lumineux et naturel.



TENDANCE MARCHÉ

C'est le grand moment pour nos illuminateurs de teints de sortir du placard ! Avec plus de 40 millions de vue sur le #pearlmakeup, la tendance est à la peau nacrée et lumineuse. On privilégiera les teintes rosées ou légèrement dorées pour un effet bonne mine garanti !

Source : Cosmopolitan, Le Pearl Makeup

FOCUS INGRÉDIENTS

XG FNCSP-PC

Ce produit a été développé avec la XG FNCSP-PC. Ce grade de xanthane présente une pseudoplasticité réduite qui permet de rendre la texture de ce sérum lisse et sensorielle tout en gardant la bonne suspension des nacres.

FLAMENCO® VELVET 120 V & GEMTONE® RADIANT NUDE G016

La FLAMENCO® VELVET 120 V apporte de la radiance au teint et donne cet effet enlumineur. L'aspect rosé est apporté par la GEMTONE® RADIANT NUDE G016 pour un effet bonne mine assuré.

POSTBIOLIFT® PW BC10152

POSTBIOLIFT® est un actif postbiotique unique contenant des métabolites bénéfiques sécrétés par *L. Crispatus*, bactérie de jeunesse native aux vertus anti-âge !

Conservateur : le SHAROMIX™ 699 offre une protection à large spectre avec un INCI clean et minimaliste pour les formules pH < 5,5.

ZOOM SUR LE MICA RESPONSABLE

Depuis 2006, l'approvisionnement en mica naturel provient de la mine de Hartwell aux USA, propriété exclusive de SUN CHEMICAL®, garantissant ainsi une transparence totale en utilisant des processus entièrement éthiques, traçables et respectueux des Hommes et de l'environnement.



GOUTTES ILLUMINATRICES - CC25.24.04

PHASE	INGRÉDIENT	INCI	%	FONCTION	% NATURALITÉ
A	EAU DÉMINÉRALISÉE	<i>Water (Aqua)</i>	86,10		86,10
	CITROFOL® AI EXTRA	<i>Triethyl Citrate</i>	3,00	Émollient	3,00
B	ERYLITE® F8030 PERSONAL CARE	<i>Erythritol</i>	3,00	Hydratant	3,00
	SHAROMIX™ 699	<i>Sodium Benzoate & Zinc Acetate</i>	0,80	Conservateur	0
C	GLYCÉRINE BIO AMI	<i>Glycerin</i>	1,50	Humectant	1,50
	XG FNCSP-PC	<i>Xanthan Gum</i>	1,00	Agent rhéologique	1,00
D	POSTBIOLIFT™ PW BC10152	<i>Maltodextrin & Lactobacillus Ferment</i>	2,00	Actif anti-âge	2,00
E	GEMTONE® RADIANT NUDE G016	<i>Bismuth Oxychloride & Mica & Iron Oxides</i>	0,10	Nacre sans titane	0,10
	FLAMENCO® VELVET 120V	<i>Mica & Titanium Dioxide</i>	2,50	Nacre radiance	2,50
F	SOLUTION D'ACIDE CITRIQUE A 50 %	<i>Water & Citric Acid</i>	QS	Ajusteur de pH	QS

MODE OPÉRATOIRE

Homogénéiser la phase A sous forte agitation pendant 20 minutes. Introduire la phase B et homogénéiser. Réaliser le premix de la phase C puis l'introduire dans la phase A et homogénéiser sous vive agitation pendant 10 minutes. Introduire les phases D puis E et homogénéiser 5 minutes. Enfin, ajuster le pH à 4,8 - 5,3 avec la phase F.

CARACTÉRISTIQUES

Aspect : Gel fluide rose champagne
 pH : 4,8 - 5,3
 Viscosité : 5 000 - 7 000 mPa.s
 Brookfield, DVI, spindle 4, speed 10

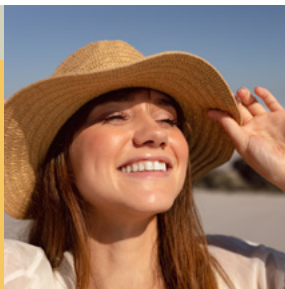


CRÈME SOLAIRE SPF 50

SKC318.24.11

Avec une formule ecofriendly* et une haute protection solaire, cette crème protège la peau des coups de soleil, du vieillissement prématuré et des dommages cutanés à long terme causés par l'exposition aux UVA et aux UVB.

*ECOSUN PASS BASF : 218



Crème Jaune Épaisse



TENDANCE MARCHÉ

Selon les chiffres de l'UFC Que Choisir, 0,8 litres de crème solaire se diluent chaque seconde dans l'océan. Par an, ce sont 25 000 tonnes de crème que les touristes diffusent dans l'océan dont 4 000 tonnes sont absorbées par les massifs de corail. Il est donc important de développer des formules "ecofriendly".

Source : Cosmopolitan

FOCUS INGRÉDIENTS

TINOSORB® S & UVINUL® A PLUS GRANULAR & UVINUL® T 150

Notre association de filtres "Yuka friendly" TINOSORB® S, UVINUL® A PLUS GRANULAR et l'UVINUL® T 150 offre une haute protection UVA et UVB.

TINOMAX® CC

Le TINOMAX® CC améliore la protection contre les UVB et UVA par effet de biréfringence lumineuse.

CITROFOL® BI

Afin de limiter l'apport de phase grasse, le choix des solubilisants est important dans la formulation de solaires de hauts SPF, c'est pourquoi nous avons choisi le CITROFOL® BI qui permet de facilement solubiliser les filtres solaires (UVINUL® A PLUS GRANULAR et UVINUL® T150) et évite leur recristallisation.

Conservateur : le SHAROMIX™ AM28 offre une protection à large spectre, efficace à pH > 7 et compatible avec les filtres solaires. Il possède un indice de polarité idéal pour protéger les formules solaires.

ZOOM SUR L'EFFICACITÉ DU TINOMAX® CC

Le TINOMAX® CC introduit à 3 % dans cette formule solaire permet d'augmenter le SPF de 35 %, en passant d'un SPF calculé par le SUNSCREEN SIMULATOR BASF de 41,9, à un SPF de 56,9 en test in-vitro.



CRÈME SOLAIRE SPF 50 - SKC318.24.11

PHASE	INGRÉDIENT	INCI	%	FONCTION	% NATURALITÉ
A	EAU DÉMINÉRALISÉE	<i>Water (Aqua)</i>	35,50		35,50
	TINOMAX® CC	<i>Calcium Carbonate & Hydroxyapatite</i>	3,00	Prolongateur de protection UV	3,00
B	EMULGADE® PL 68/50	<i>Cetearyl Glucoside & Cetearyl alcohol</i>	3,00	Émulsifiant H/E - HLB 7	3,00
	EUMULGIN® PRISMA	<i>Disodium Cetearyl Sulfosuccinate</i>	1,00	Émulsifiant H/E - HLB 31	0,81
	CUTINA® HVG	<i>Hydrogenated Vegetable Glycerides</i>	2,00	Facteur de consistance	2,00
	LANETTE® O OR	<i>Cetearyl Alcohol</i>	2,00	Facteur de consistance (48°C)	2,00
	CETIOL® B	<i>Dibutyl Adipate</i>	10,00	Émollient	0,00
	CETIOL® C 5C	<i>Coco-Caprylate/Caprates & Tocopherol</i>	8,00	Émollient	8,00
	TCM AMI MB	<i>Caprylic/Capric Triglyceride</i>	5,00	Émollient	5,00
	CETIOL® OE	<i>Dicaprylyl Ether & Tocopherol</i>	2,00	Émollient	2,00
	CITROFOL® BI	<i>Tributyl Citrate</i>	2,00	Émollient	2,00
	UVINUL® T 150	<i>Ethylhexyl Triazone</i>	4,00	Filtre solaire UVB	0,00
	TINOSORB® S	<i>Bis-Ethylhexyloxyphenol methoxyphenyl Triazine</i>	3,00	Filtre solaire large spectre (UVB/UVA)	0,00
	UVINUL® A PLUS GRANULAR	<i>Diethylamino Hydroxybenzoyl Hexyl Benzoate</i>	6,00	Filtre solaire UVA	0,00
	XG FNCS-PC	<i>Xanthan Gum</i>	0,50	Agent rhéologique	0,50
C	EAU DÉMINÉRALISÉE	<i>Water (Aqua)</i>	5,00		5,00
	PBSA	<i>Phenylbenzimidazole Sulfonic Acid</i>	2,00	Filtre solaire	0,00
	SOLUTION DE SOUDE A 20 %	<i>Water & Sodium Hydroxide</i>	QS	Ajusteur de pH	QS
D	GLYCÉRIE 99,5 AMI COLZA	<i>Glycerin</i>	5,00	Humectant	5,00
	SHAROMIX™ AM28	<i>Methylpropanediol & Caprylyl Glycol & Didecylidimonium Chloride & Water</i>	0,80	Conservateur	0,20
E	PARFUM COSMOS AMANDE KARITE (ROBERTET)	<i>Parfum</i>	0,20	Parfum	0,20
F	SOLUTION D'ACIDE CITRIQUE A 50 %	<i>Water & Citric Acid</i>	QS	Ajusteur de pH	QS

MODE OPÉRATOIRE

Chauffer les phases A et B à 80°C. Homogénéiser la phase A sous vive agitation pendant 30 minutes. Réaliser l'émulsion en versant la phase B dans le mélange puis homogénéiser sous vive agitation pendant 15 minutes. Débuter le refroidissement. Vers 30°C, introduire le premix de la phase C préalablement ajusté à pH 7. Introduire le premix de la phase D, puis la phase E et homogénéiser 5 minutes. Enfin, ajuster le pH à 7,5 avec la phase F.

CARACTÉRISTIQUES

Aspect : Crème jaune épaisse
 pH : 7,5
 Viscosité : 35 000 - 45 000 mPa.s
 Brookfield, DVI, helipath, spindle C

LISTE DES FORMULES



BRUME HYDRATANTE FERMETÉ COSMOS *P. 4-5*



SHAMPOOING SOIN SANS SULFATE *P. 10-11*



GEL CRÈME PEAUX GRASSES *P. 6-7*



GOUTTES ILLUMINATRICES *P. 12-13*



MASQUE FRAÎCHEUR ANTISTRESS *P. 8-9*



CRÈME SOLAIRE SPF 50 *P. 14-15*



@AMI INGRÉDIENTS



@ami_Lingrédients



AMI INGRÉDIENTS

