

AMI DUO DAYS

*Beauté essentielle : des tendances du marché
au développement de textures*

2023

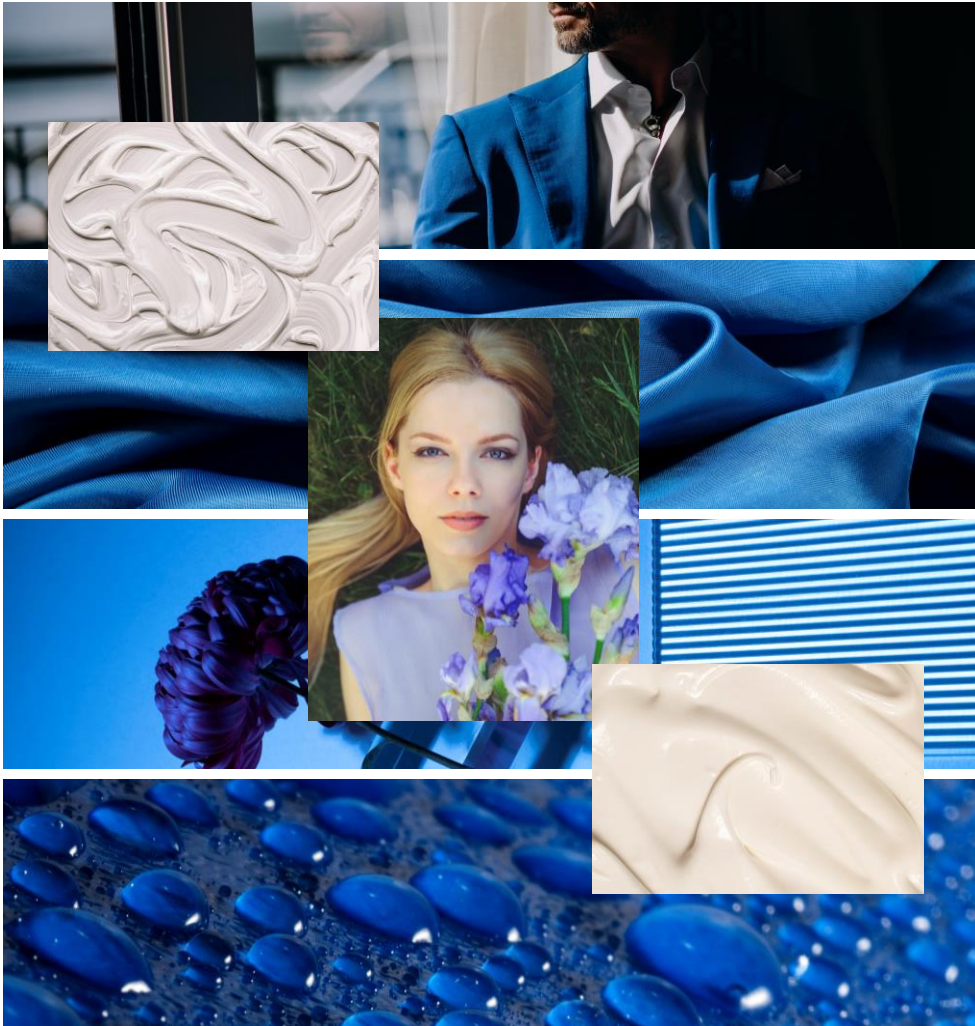
Pour commencer ...

La **Beauté Essentielle** : c'est un sujet au cœur des tendances que nous avons choisi cette année, comme une envie de revenir à des choses plus simples et de reconnecter son corps à l'authenticité de la nature et aux plaisirs des sens.

Une tendance qui rejoint en réalité différents courants comme autant de rituels tous plus inspirants les uns que les autres et que nous vous invitons à découvrir...



Rituel absolu



Alain Ducasse disait : « L' étonnement, des fois, est dans les choses les plus simples. Enfin, est-ce que le nouveau luxe ça ne serait pas la *simplicité?* »

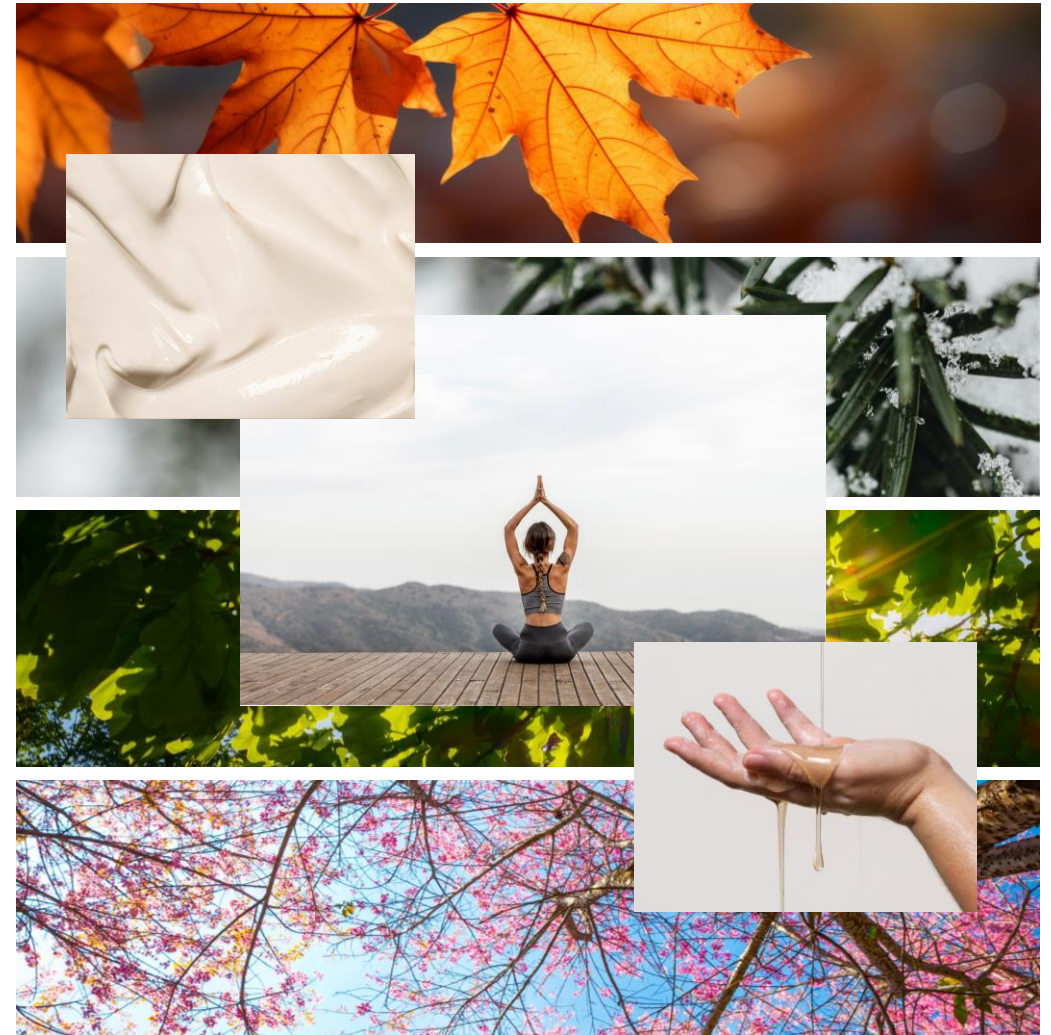
Ce qui est vrai en cuisine ne pourrait-il pas s'appliquer aussi en cosmétique?

Le courant *minimaliste* qui souffle sur notre métier nous pousse à nous interroger et à prendre en considération ces nouvelles attentes du « *consommer moins pour consommer mieux* ».

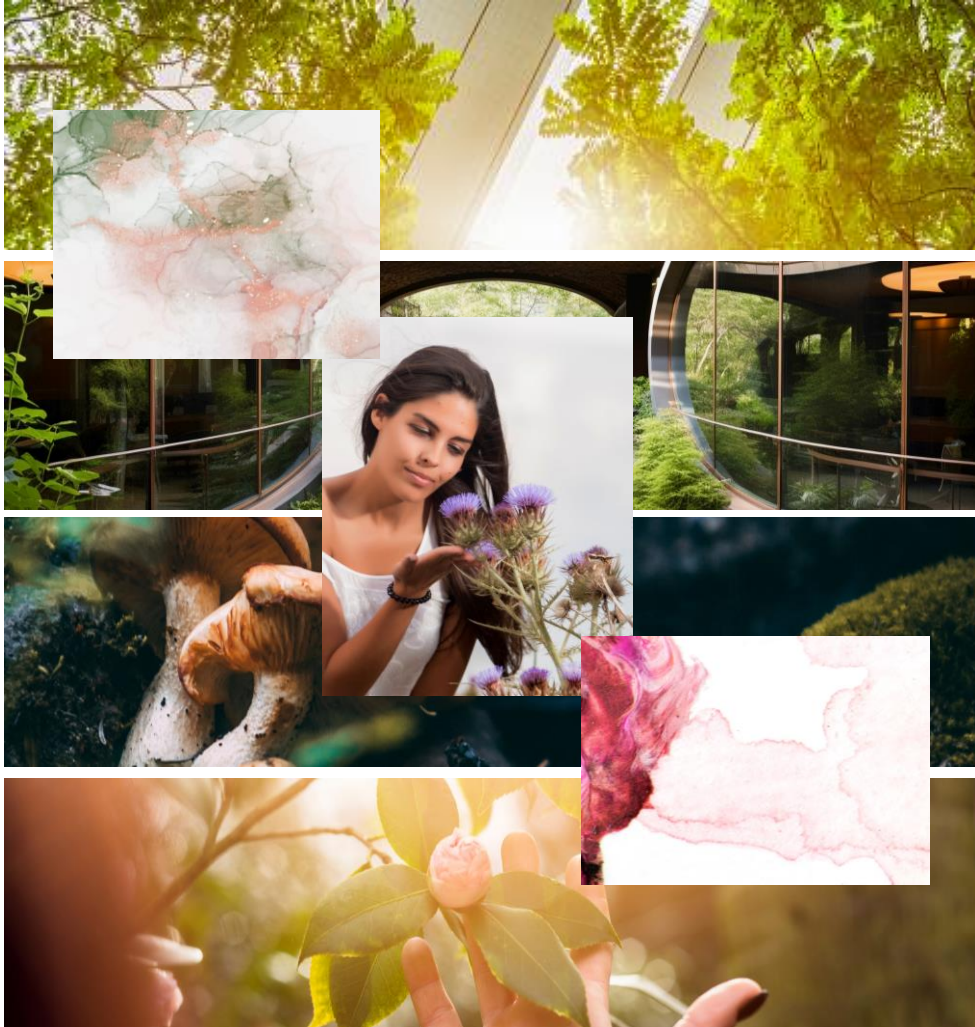
Rituel holistique

Il est désormais reconnu que nous sommes entrés dans une nouvelle ère de *quête de sens* et de *prise de conscience*, amplifiée depuis la pandémie Covid-19.

Il y a eu un 'reset' tant dans notre rapport à la nature que dans celui au corps. Cela se traduit par la recherche d'une *nouvelle sensorialité* en cosmétique et par l'utilisation d'ingrédients plus responsables, à l'image de *l'Up cycling* par exemple.



Rituel tech-régénératif



Changement climatique, épuisement des ressources naturelles, effondrement de la biodiversité : on ne peut désormais plus fermer les yeux devant la *crise écologique* actuelle.

Face à de tels *enjeux*, un nouveau rapport avec la nature s'impose. Il implique par exemple de repenser ses routines grâce à de nouvelles gestuelles permettant *d'économiser l'eau* ou encore de favoriser des ingrédients au *sourcing éthique et durable*.

RITUEL ABSOLU



Sérum gelée antistress COSMOS - SKC307.23.08

p. 8-9

Baume crème nettoyante visage - HBO153.23.57

p. 10-11

Crème douceur infinie - SKC290.23.46

p. 12-13

Émulsion 10 INCI COSMOS - SKC312.23.26

p. 14-15



RITUEL HOLISTIQUE

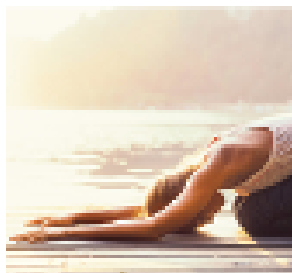
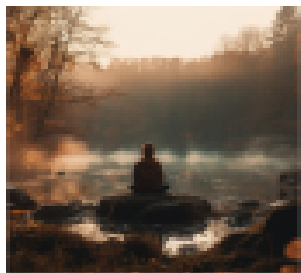


Sérum réparateur à l'extrait de châtaigne COSMOS - SKC325.23.13

p. 16-17

Soin perfecteur naturel - SKC310.23.28

p. 18-19



Baume gel apaisant - SKC322.23.26

p. 20-21

Huile en lait de douche COSMOS Organic - HBO200.23.60

p. 22-23

RITUEL TECH-RÉGÉNÉRATIF

Ampoule magique - masque capillaire à reconstituer - HBO238.22.05

p. 24-25

Lotion peeling cuir chevelu COSMOS - SKC262.23.13

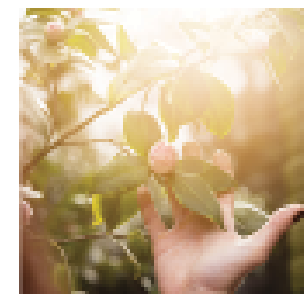
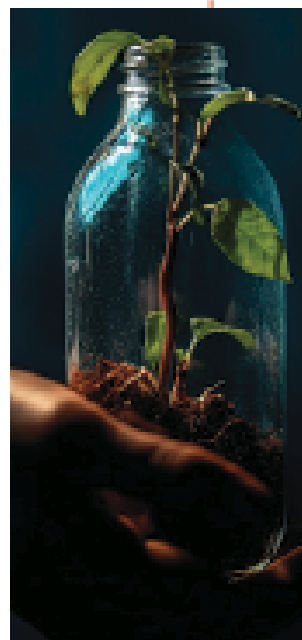
p. 26-27

Crème anti-impefections - SKC324.23.09

p. 28-29

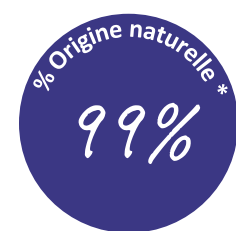
High performing optimized cream SPF 50- UVD-DE-20-034-35-6

p. 30-31



SÉRUM GELÉE ANTI-STRESS COSMOS *

COSMOS Hors conservateur



PHASE	INGREDIENT	INCI	%	FONCTION	% Naturalité
A	EAU DEMINERALISEE	Water (Aqua)	76,25		76,25
B	VIVASTAR® CS 052 ALGINATE	Algin	1,00	Agent rhéologique	1,00
C	CALCIUM CHLORIDE DIHYDRATE (VWR)	Calcium Chloride	0,10	Activateur d'alginate	0,10
	EAU DEMINERALISEE	Water (Aqua)	20,00		20,00
D	SHAROMIX™ HB	Benzyl Alcohol & 1,2-Hexanediol	1,10	Conservateur	0,00
E	INOLIXIR™ BC10079	Water & Glycerin & Inonotus Obliquus (Mushromm) Extract	1,00	Actif anti-stress, anti-inflammatoire, anti-rides, anti rougeurs, éclat	1,00
F	PARFUM COSMOS EXCESS (Robertet)	Parfum	0,05	Parfum	0,05
	PLANTACARE® 810 UP	Caprylyl/Capryl Glucoside & Water	0,50	Solubilisant	0,50
G	SOLUTION D'ACIDE CITRIQUE A 20%	Water & Citric Acid	QS	Ajusteur de pH	QS

Process

Introduire la phase B dans la phase A et homogénéiser sous vive agitation pendant 15 minutes. Réaliser le premix de la phase C puis l'introduire dans le mélange et homogénéiser sous vive agitation pendant 10 minutes. Enfin, introduire les phases D, E puis F et ajuster le pH à 6,0 - 6,5 avec la phase G.

Caractéristiques

Aspect : Gelée crush transparente ambrée

pH : 6,0 - 6,5

Viscosité : 25 000 - 30 000 mPa.s
Brookfield, DVI, spindle 6, speed 10

Stabilité : Diminution de la viscosité à 50°C mais texture similaire.

Sérum gelée antistress COSMOS

Succombez à la texture fondante de notre sérum en gelée, pour une hydratation immédiate sans effet collant !



#Transparence

#Fraîcheur

#Sensorialité

Comment l'utiliser ?

Appliquez sur l'ensemble du visage et du cou puis massez délicatement jusqu'à pénétration du produit.

VIVASTAR® CS 052 ALGINATE

Le VIVASTAR® CS 052 ALGINATE, combiné à un pourcentage précis de chlorure de calcium, permet d'obtenir une texture visuellement surprenante, tout en conservant la sensorialité enveloppante reconnue des alginates. Son petit plus ? Une production Made in Bretagne !

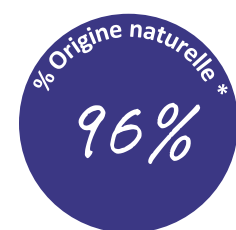
INOLIXIR™ BC 10079

Cet extrait du champignon chaga fortifie le système naturel de protection de la peau en renforçant la fonction barrière et le réseau microvasculaire grâce à ses propriétés antioxydantes et anti-inflammatoires. Il apporte également ici une jolie coloration dorée stable dans le temps.

SHAROMIX® HB

Cette combinaison d'hexanediol et d'alcool benzylique offre une conservation efficace à large spectre de notre sérum. Il s'agit d'un mélange approuvé mondialement et non dépendant du pH.

BAUME CRÈME NETTOYANT VISAGE



PHASE	INGREDIENT	INCI	%	FONCTION	% Naturalité
A	EAU DEMINERALISEE	<i>Water (Aqua)</i>	49,61		49,61
	GLYCERINE BIO AMI COSMOS	<i>Glycerin</i>	20,00	Humectant	20,00
	HYDROXYDE DE POTASSIUM	<i>Potassium Hydroxyde</i>	2,59	Ajusteur de pH	0,00
B	CUTINA® GMS SE	<i>Glyceryl Stearate SE</i>	3,00	Emulsionnant H/E - HLB 18	3,00
	EDENOR® ST 05 MY RSPO MB	<i>Stearic Acid & Palmitic Acid</i>	6,00	Acide gras	6,00
	EDENOR® C14-99 MY BD RSPO MB	<i>Myristic Acid</i>	6,00	Acide gras	6,00
	EDENOR® C12-99 MY RSPO MB	<i>Lauric Acid</i>	2,50	Acide gras	2,50
	CUTINA® HR FLAKES	<i>Hydrogenated Castor Oil</i>	1,00	Facteur de consistance (85-88°C)	1,00
C	DEHYTON® AB 30	<i>Coco-Betaine & Water</i>	8,00	Tensioactif amphotérique	7,45
D	SHAROMIX™ BEG	<i>Benzyl Alcohol & Ethylhexylglycerin & Tocopherol</i>	1,00	Conservateur	0,00
	PARFUM COSMOS SAVON DE MARSEILLE (Robertet)	<i>Parfum</i>	0,30	Parfum	0,30

Process
 Chauffer les phases A et B à 80°C. Introduire la phase B dans la phase A puis mélanger sous faible agitation pendant 30 minutes. Débuter le refroidissement. Vers 60°C, introduire les phases C puis D et homogénéiser. Continuer le refroidissement sous agitation modérée.

Caractéristiques

Aspect : Crème fondante blanche nacré

pH : 8,0 - 8,5

Viscosité : 50 000 - 60 000 mPa.s
 Brookfield, DVI, helipath spindle C, speed 10

% Matière active 13,28

Baume crème nettoyant visage

L'efficacité d'un savon, la douceur d'une crème ! Ce baume nettoyant sur base savon élimine rapidement fards et impuretés pour une peau propre et saine.



#Premium

#Base savon

#Mousse crémeuse

SHAROMIX™ BEG

Cette solution de conservation est particulièrement adaptée aux pH élevés.

EDENOR® ST 05 MY RSPO MB

Ce mélange d'acides gras, idéal pour la saponification, permet de limiter le phénomène de recristallisation que l'on peut observer avec certains acides gras à chaînes longues.

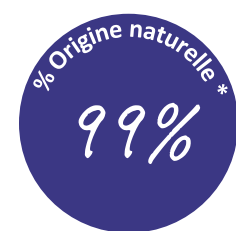
DEHYTON® AB 30

Ce tensio-actif doux est employé ici en complément de la base savon car il permet d'obtenir des textures sensorielles crémeuses, avec une très belle qualité de mousse. De plus, son caractère amphotère contribue à baisser le pH du produit fini ce qui permet une meilleure tolérance.

Comment l'utiliser ?

Émulsionnez le baume du bout des doigts. Appliquez sur le visage. Rincez à l'eau. Évitez tout contact avec les yeux.

CRÈME DOUCEUR INFINIE



PHASE	INGREDIENT	INCI	%	FONCTION	% Naturalité
A	EAU DEMINERALISEE	<i>Water (Aqua)</i>	75,80		75,80
	GLYCERINE BIO AMI COSMOS	<i>Glycerin</i>	5,00	Humectant	5,00
	MPG-V	<i>Propylene Glycol</i>	2,00	Humectant	2,00
B	VIVAPUR® CS TEX EASY	<i>Microcrystalline Cellulose & Cellulose Gum & Xanthan Gum</i>	2,00	Agent rhéologique	1,98
	TAYAGEL® HA	<i>Gellan Gum</i>	0,40	Agent rhéologique	0,40
C	CREMOPHOR® GS 32	<i>Polyglyceryl-3-Distearate</i>	1,00	Emulsifiant H/E - HLB 9	0,80
	LANETTE® O OR	<i>Cetearyl Alcohol</i>	2,00	Facteur de consistance (48°C)	2,00
	CUTINA® CP	<i>Cetyl Palmitate</i>	3,00	Facteur de consistance (42-56°C)	3,00
	CEGESOFT® VP	<i>Olus Oil & Hydrogenated Vegetable Oil & Candelilla Cera</i>	2,00	Emollient cireux (30-40°C)	2,00
	CETIOL® V	<i>Decyl Oleate & Tocopherol & Hydrogenated Palm Glycerides Citrate (ou Hydrogenated Vegetable Glycerides Citrate)</i>	3,00	Emollient	3,00
	CETIOL® C 5C	<i>Coco-Caprylate/Caprates & Tocopherol</i>	2,50	Emollient	2,50
D	SHAROMIX™ HP	<i>Phenylpropanol & Hexanediol</i>	1,10	Conservateur	0,00
	PARFUM COSMOS ROSE PIVOINE (Robertet)	<i>Parfum</i>	0,20	Parfum	0,20
E	SOLUTION D'ACIDE CITRIQUE A 20%	<i>Water & Citric Acid</i>	QS	Ajusteur de pH	QS

Process
 Chauffer les phases A et C à 85°C. Introduire la phase B dans la phase A et homogénéiser sous vive agitation pendant 10 minutes. Réaliser l'émulsion en versant la phase C dans le mélange puis homogénéiser sous vive agitation pendant 10 minutes. Débuter le refroidissement. Vers 30°C, introduire la phase D. Enfin, ajuster le pH à 5,0 - 5,5 avec la phase E.

Caractéristiques

Aspect :	Emulsion blanche et brillante
pH :	5,0 - 5,5
Viscosité :	30 000 - 37 000 mPa.s
Brookfield, DVI, spindle 5, speed 10	

Crème douceur infinie

Cette crème à la texture innovante, à la fois douce et aérée, apportera réconfort aux peaux en manque de nutrition.



TAYAGEL® HA

Ce polymère naturel COSMOS aux propriétés stabilisante et suspensive apporte à notre crème une texture douce ultra-sensorielle.

VIVAPUR® CS TEX EASY

Cet agent stabilisant naturel COSMOS permet de créer un réseau suspensif tridimensionnel pour des formulations stables dans le temps.

CREMOPHOR® GS 32

Cet émulsionnant H/E non ionique est idéal pour formuler vos émulsions au naturel puisqu'il permet d'obtenir des textures fluides à épaisses très blanches et brillantes.

#Sensorialité

#Texture brillante

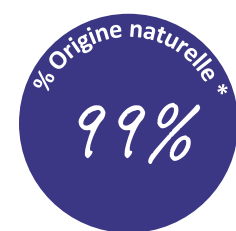
#Toucher doux

Comment l'utiliser ?

Appliquez la crème sur peau propre et sèche. Massez délicatement en réalisant des mouvements circulaires pour faciliter la pénétration de la texture.

ÉMULSION 10 INCI COSMOS*

*COSMOS Hors conservateur



PHASE	INGREDIENT	INCI	%	FONCTION	% Naturalité
A	EAU DEMINERALISEE	Water (Aqua)	75,30		75,30
B	XG FNCS-PC	Xanthan Gum	0,50	Agent rhéologique	0,50
C	CUTINA® GMS SE	Glyceryl Stearate SE	5,00	Emulsionnant H/E - HLB 18	5,00
	CUTINA® GMS V	Glyceryl Stearate	1,00	Facteur de consistance (61-64°C)	1,00
	CUTINA® CP	Cetyl Palmitate	3,00	Facteur de consistance (42-56°C)	3,00
	TCM AMI MB	Caprylic/Capric Triglyceride	14,00	Emollient	14,00
D	SHAROMIX™ HB	Benzyl Alcohol & 1,2-Hexanediol	1,00	Conservateur	0,00
	PARFUM COSMOS FLEUR DE SEL (Robertet)	Parfum	0,20	Parfum	0,20
E	SOLUTION D'ACIDE CITRIQUE A 50%	Water & Citric Acid	QS	Ajusteur de pH	QS

Process

Chauffer les phases A et C à 75°C Introduire la phase B puis homogénéiser 10 minutes sous vive agitation. Réaliser l'émulsion en versant la phase C dans la phase A puis homogénéiser sous vive agitation pendant 10 minutes. Débuter le refroidissement. Vers 30°C, introduire les ingrédients de la phase D. Enfin, ajuster le pH à 6,0 - 6,5 avec la phase E.

Caractéristiques

Aspect : Crème blanche brillante

pH : 6,0 - 6,5

Viscosité : 8 000 - 12 000 mPa.s
Brookfield, DVI, spindle 5, speed 10



Emulsion 10 INCI COSMOS

Ce soin visage minimaliste à la texture légère s'adapte à tous les types de peaux et à toute la famille. Avec seulement 10 INCI, il répond aux exigences des peaux les plus sensibles.



#Skimalisme
#Haute Tolérance
#Multifonctions

CUTINA® GMS SE

Cette base auto-émulsionnante d'origine naturelle et COSMOS apporte stabilité et viscosité à notre soin, avec l'avantage d'un INCI court.

CUTINA®GMS-V

Ce facteur de consistance aux propriétés co-émulsionnantes est un excellent choix puisqu'il possède un seul INCI tout en étant polyvalent !

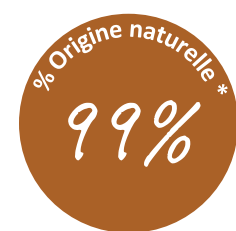
CUTINA® CP

Ce facteur de consistance est l'élément clé qui va améliorer la sensorialité du produit en apportant du glissant à l'application et en limitant l'effet freinant.

Comment l'utiliser ?

Appliquez une noisette de crème hydratante matin et soir sur l'ensemble du visage ou du corps. Massez délicatement, en réalisant des mouvements circulaires, jusqu'à ce que la crème ait pénétré intégralement la peau.

SÉRUM RÉPARATEUR À L'EXTRAIT DE CHÂTAIGNE COSMOS



PHASE	INGREDIENT	INCI	%	FONCTION	% Naturalité
A	EAU DEMINERALISEE	<i>Water (Aqua)</i>	93,10		93,10
	ERYLITE® F8030 PERSONAL CARE	<i>Erythritol</i>	1,00	Hydratant	1,00
B	XG FNCS-PC	<i>Xanthan Gum</i>	0,70	Agent rhéologique	0,70
	GLYCERINE BIO AMI COSMOS	<i>Glycerin</i>	2,00	Humectant	2,00
C	CASTALINE® BC10133	<i>Glycerin & Water & Castanea Sativa (Chestnut) Leaf Extract</i>	2,00	Actif peaux très sèches, hydratant, apaisant, peaux atopiques	2,00
D	SHAROMIX™ 713	<i>Sodium Benzoate & Potassium Sorbate & Water</i>	1,20	Conservateur	0,00
E	SOLUTION D'ACIDE CITRIQUE A 20%	<i>Water & Citric Acid</i>	QS	Ajusteur de pH	QS

Process

Réaliser le premix de la phase B puis l'introduire dans la phase A et homogénéiser sous vive agitation pendant 10 minutes. Introduire les phases C puis D et homogénéiser 5 minutes. Enfin, ajuster le pH à 4,5 -5,0 avec la phase E.

Caractéristiques

Aspect :	Sérum transparent légèrement jaune
pH :	4,5 - 5,0
Viscosité :	1 500 - 2 000 mPa.s
	Brookfield, DVI, spindle 4, speed 10

Sérum réparateur à l'extrait de châtaigne COSMOS

Tiraillements, inconforts, rougeurs : notre sérum réparateur renforce, protège et répare les peaux agressées et fragilisées quotidiennement.



#Sérum mania

#Efficacité

#Personnalisation

CASTALINE® BC10133

Cet extrait de feuilles de châtaignier BIO d'origine France et up' cyclé, contribue à l'amélioration du confort de la peau et restaure la fonction barrière de l'épiderme des peaux sèches à très sèches. Apaisant, il permet également de calmer les peaux sensibles.

ERYLITE® F8030 Personal Care

Ce polyol obtenu par un process naturel de fermentation possède des propriétés hydratantes et humectantes. Il booste l'efficacité de la glycérine sans compromis sur la sensorialité.

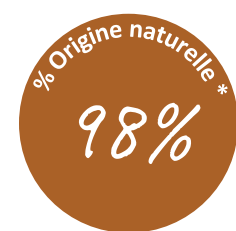
SHAROMIX® 713

Cette combinaison de Sodium Benzoate et de Potassium Sorbate COSMOS, permet d'assurer la bonne conservation de notre sérum.

Comment l'utiliser ?

A l'aide de la pipette, appliquer quelques gouttes matin et soir, sur le visage, le cou et le contour des yeux, avant le soin habituel

SOIN PERFECTEUR NATUREL



PHASE	INGREDIENT	INCI	%	FONCTION	% Naturalité
A	EAU DEMINERALISEE	<i>Water (Aqua)</i>	58,60		58,60
	SODIUM BENZOATE	<i>Sodium Benzoate</i>	0,50	Conservateur	0,00
B	XG FNCS-PC	<i>Xanthan Gum</i>	0,20	Agent rhéologique	0,20
	VIVASTAR® CS INSTANT POWDER	<i>Sodium Carboxymethyl Starch</i>	1,50	Agent rhéologique	1,36
	GLYCERINE BIO AMI COSMOS	<i>Glycerin</i>	10,00	Humectant	10,00
C	EUMULGIN® SG	<i>Sodium Stearoyl Glutamate</i>	1,00	Emulsifiant H/E - HLB 23	1,00
	COSMEDIA® GEL CC	<i>Dicaprylyl Carbonate & Stearalkonium Hectorite & Propylene Carbonate & Tocopherol</i>	20,00	Agent rhéologique "Silicon-like"	18,20
	CETIOL® ISAN	<i>Tridecane & Tocopherol</i>	5,00	Emollient	5,00
D	VERDESSENCE™ RICETOUGH	<i>Oryza Sativa (Rice) Starch</i>	3,00	Poudre de toucher matifiante	3,00
E	PARFUM COSMOS AMANDE KARITE (Robertet)	<i>Parfum</i>	0,20	Parfum	0,20
F	SOLUTION D'ACIDE CITRIQUE A 50%	<i>Water & Citric Acid</i>	QS	Ajusteur de pH	QS

Process Homogénéiser la phase A. Introduire le prémix de la phase B et homogénéiser 10 minutes. Réaliser l'émulsion en versant la phase C dans le mélange puis homogénéiser sous vive agitation pendant 10 minutes. Introduire la phase D, puis la phase E. Enfin, ajuster le pH à 4,8 - 5,3 avec la phase F.

ATTENTION : cette formule est sensible au cisaillement en fin de process.

Aspect : Emulsion givrée beige rosée

pH : 4,8 - 5,3

Viscosité : 30 000 - 40 000 mPa.s
Brookfield, DVI, helipath, spindle C, speed 10

Caractéristiques

Soin perfecteur naturel

Ce sérum à la texture légère est conçu pour minimiser l'apparence des pores. Sa formule enrichie en poudres naturelles agit instantanément pour flouter les imperfections et lisser le grain de peau.



#Blur naturel

#Teint parfait

#Matité immédiate

VIVASTAR® CS INSTANT POWDER

Ce texturant naturel à prise instantanée constitue également une excellente alternative aux élastomères de silicones. Il contribue ici à apporter l'effet givré typique des blurs, au naturel.

CETIOL® ISAN

Sa grande sensorialité, son toucher très sec et ultra-léger en font le candidat idéal pour substituer les silicones dans vos produits naturels. De plus, son profil olfactif neutre le rend particulièrement adapté aux concepts « green » et sans parfum.

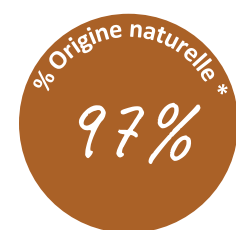
VERDESSENCE® RICE TOUCH

Cette poudre de toucher produite à partir de riz sourcé en Europe, biodégradable et COSMOS, apporte un toucher incroyablement doux à vos formulations ! En absorbant l'excès d'huile, elle améliore la sensorialité de ce soin pour un fini mat sur le visage.

Comment l'utiliser ?

Appliquez le sérum sur l'ensemble du visage après votre produit de soin. Il constitue également une excellente base de maquillage.

BAUME GEL APAISANT



PHASE	INGREDIENT	INCI	%	FONCTION	% Naturalité
A	EAU DEMINERALISEE	<i>Water (Aqua)</i>	66,40		66,40
	MPG-V	<i>Propylene Glycol</i>	10,00	Humectant	10,00
B	RHEOCARE® C PLUS	<i>Carbomer</i>	1,00	Agent rhéologique	0,00
C	GLYCERINE BIO AMI COSMOS	<i>Glycerin</i>	5,00	Humectant	5,00
	XG FNCSP-PC	<i>Xanthan Gum</i>	0,80	Agent rhéologique	0,80
D	EMULGADE® VERDE 10 MS	<i>Polyglyceryl-10 Stearate</i>	2,00	Emulsionnant H/E - HLB 11	2,00
	LANETTE® 22	<i>Behenyl Alcohol</i>	1,50	Facteur de consistance (64-67°C)	1,50
	CUTINA® HVG	<i>Hydrogenated Vegetable Glycerides</i>	2,00	Facteur de consistance (52-58°C)	2,00
	CETIOL® CC	<i>Dicaprylyl Carbonate & Tocopherol</i>	8,00	Emollient	7,52
E	SHAROMIX™ HP	<i>Phenylpropanol & Hexanediol</i>	1,10	Conservateur	0,00
	CASTALINE® BC10133	<i>Glycerin & Water & Castanea Sativa (Chestnut) Leaf Extract</i>	2,00	Actif peaux très sèches, hydratant, apaisant, peaux atopiques	2,00
	PARFUM COSMOS RASPBERRY & VANILLA (Robertet)	<i>Parfum</i>	0,20	Parfum	0,20
F	SOLUTION DE SOUDE A 20%	<i>Water & Sodium Hydroxide</i>	QS	Ajusteur de pH	QS

Process

Chauffer les phases A et D à 75°C. Mouiller la phase B dans la phase A puis homogénéiser 15 minutes sous vive agitation. Réaliser le premix de la phase C puis l'introduire dans le mélange et homogénéiser 5 minutes sous vive agitation. Réaliser l'émulsion en versant la phase D dans le mélange puis homogénéiser sous vive agitation pendant 10 minutes. Débuter le refroidissement. Vers 30°C, introduire la phase E et homogénéiser 5 minutes. Enfin, ajuster le pH à 6,0 - 6,5 avec la phase F.

Caractéristiques

Aspect :	Emulsion épaisse blanche brillante
pH :	6,0 - 6,5
Viscosité :	80 000 - 110 000 mPa.s
	Brookfield, DVI, helipath spindle E, speed 10

Baume gel apaisant

Le baume gel apaisant a été formulé pour protéger et apaiser les peaux les plus sensibles. Sa texture fondante aide votre peau à retrouver toute sa souplesse et sa douceur.



#Sensorialité

#Fondant

#Biotic Beauty

EMULGADE® Verde 10 MS NEW!

Ce nouvel émulsifiant polyvalent, d'origine naturelle et non éthoxylé permet de réaliser des émulsions H/E COSMOS dans différents types d'applications : soins visage et corps, solaires ou capillaires. Promoteur de phases lamellaires, il permet également le développement de formules dédiées aux peaux sensibles, non comédogènes "Microbiome friendly".

Association MPG-V et GLYCÉRINE BIO AMI COSMOS

L'ajout de 15% de glycols permet d'apporter à la texture un effet substantif qui renforce la sensation de douceur sur la peau.

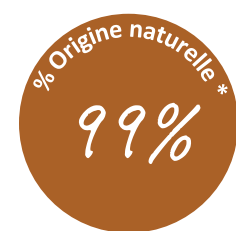
XG FNCSP-PC

Notre grade à pseudo-plasticité réduite de gomme xanthane permet de gélifier la phase aqueuse sans apporter de filant à l'émulsion.

Comment l'utiliser ?

Appliquez sur le visage ou le corps puis massez délicatement jusqu'à pénétration du produit.

HUILE EN LAIT DE DOUCHE COSMOS ORGANIC



PHASE	INGREDIENT	INCI	%	FONCTION	% Naturalité
A	GLYCERINE BIO AMI COSMOS	<i>Glycerin</i>	34,60	Humectant	34,60
	PLANTACARE® 2000 UP	<i>Decyl Glucoside & Water</i>	4,00	Tensioactif non-ionique	4,00
	DEHYTON® MC	<i>Sodium Cocoamphoacetate & Water</i>	6,00	Tensioactif amphotérique	5,33
B	CEGESOFT® PS 6	<i>Olus Oil & Tocopherol</i>	25,00	Emollient	25,00
	CETIOL® V	<i>Decyl Oleate & Tocopherol & Hydrogenated Palm Glycerides Citrate (ou Hydrogenated Vegetable Glycerides Citrate)</i>	30,00	Emollient	30,00
C	PARFUM COSMOS AMANDE ET MIEL (Robertet)	<i>Parfum</i>	0,40	Parfum	0,40
D	L(+)-LACTIC ACID 90% HS PC	<i>Lactic Acid</i>	QS	Ajusteur de pH, hydratant	QS

Process

Homogénéiser la phase A. Introduire la phase B en goutte à goutte dans la phase A sous agitation puis homogénéiser pendant 10 minutes. Enfin, introduire la phase C et ajuster le pH à 5,0 - 5,5 avec la phase D.

Caractéristiques

Aspect :	Gel opalescent
pH :	5,0 - 5,5
Viscosité :	7 500 - 8 500 mPa.s
	Brookfield, DVI, spindle 5, speed 10
% Matière active	4,10

Huile en lait de douche COSMOS Organic

Enveloppante et onctueuse, notre huile en lait de douche séduit par son incroyable sensorialité et par la douceur de sa mousse. Au rinçage, elle se transforme en un lait crémeux : véritable instant de douceur pendant la douche.



#Effet lactescent

#Mousse aérienne

#Relipidant

GLYCERINE BIO AMI COSMOS

L'ajout de Glycérine BIO permet d'atteindre le pourcentage de Bio nécessaire à la certification "COSMOS ORGANIC". De plus, elle permet de diminuer le pourcentage d'huile végétale sans compromis sur la sensorialité ni sur la mousse.

PLANTACARE® 2000 UP

Ce tensioactif COSMOS non ionique est fabriqué à partir de matières premières végétales 100 % renouvelables. Alternative douce et efficace aux tensioactifs sulfatés, il peut être utilisé dans les produits de nettoyage des peaux sensibles et des bébés.

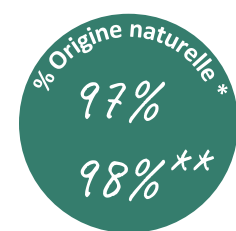
LACTIC ACID 90 HS PC

L'acide lactique se retrouve naturellement dans la peau au sein du NMF (Natural Moisturizing Factor). Sa forme concentrée permet ici de l'incorporer facilement dans une base huileuse.

Comment l'utiliser ?

Appliquez l'huile sur la peau humide et massez avec des mouvements circulaires jusqu'à ce qu'elle se transforme en une mousse douce et onctueuse, puis rincez.

AMPOULES MAGIQUES - MASQUE CAPILLAIRE À RECONSTITUER



**ION produit reconstitué

PHASE	INGREDIENT	INCI	%	% Produit reconstitué	FONCTION	% Naturalité	% Naturalité Produit reconstitué
A	MPG-V	<i>Propylene Glycol</i>	52,00	26,00	Humectant	52,00	26,00
	LANETTE® 14	<i>Myristyl Alcohol</i>	15,00	7,50	Facteur de consistance (35-38°C)	15,00	7,50
B	ETHANOL A 95%	<i>Alcohol</i>	21,50	10,75	Solvant	21,50	10,75
	DEHYQUART® A CA	<i>Cetrimonium Chloride & Water & Citric Acid</i>	2,50	1,25	Emulsionnant/conditionneur	2,40	1,20
C	CETIOL® CC	<i>Dicaprylyl Carbonate & Tocopherol</i>	5,00	2,50	Emollient	4,70	2,35
	MYRITOL® 318	<i>Caprylic/Capric Triglyceride</i>	1,50	0,75	Emollient	1,50	0,75
	LIPOFRUCTYL® ARGAN LS 9779	<i>Argania Spinosa Kernel Oil</i>	0,50	0,25	Actif hydratant, régénérant	0,50	0,25
D	LITCHIDERM® BC 10145	<i>Butylene Glycol & Litchi Chinensis Pericarp Extract</i>	2,00	1,00	Anti-stress	0,00	0,00
EAU DE RECONSTITUTION				50,00			50,00

Process

Chauffer la phase A sous agitation jusqu'à parfaite homogénéité (40-50°C). Débuter le refroidissement, puis vers 30°C introduire le prémix de la phase B. Enfin, introduire la phase C puis la phase D.

RECONSTITUTION : Mélanger 5g de produit avec 5g d'eau du robinet et agitez à l'aide d'une spatule jusqu'à obtenir une crème homogène.

Caractéristiques

	Poudre	Produit reconstitué
Aspect :	Solution transparente	Gel fluide blanc
pH :	NA.	NA.
Viscosité :	< 400 mPa.s	NA.
	Brookfield, DVI, spindle 4, speed 10	

Ampoules magiques – Masque capillaire à reconstituer

Ces ampoules, offrant un traitement capillaire intense, permettent de former chez soi un masque concentré unique en ajoutant de l'eau.



#DIY

#Effet immédiat

#Effet détox

Association LANETTE® 14 / MPG-V / Ethanol

Pour obtenir la formule fluide et transparente de notre ampoule magique, nous avons combiné ces 3 ingrédients dans des ratios savamment choisis.

DEHYQUART® A-CA

Cette base émulsionnante aux propriétés conditionnantes reconnues est indispensable puisqu'elle permet, à l'ajout d'eau, de reconstituer un masque en émulsion. Elle assure également l'efficacité démêlante du produit. Sa haute performance à faible pourcentage a peu d'impact sur le taux de naturalité de la formule ainsi reconstituée.

LITCHIDERM™ BC 10145

Cet extrait upcyclé et COSMOS issu du péricarpe du litchi aux propriétés antioxydantes, a été testé sur les cheveux pour son action antiradicalaire en présence de stress UVA.

Comment l'utiliser ?

Mélanger 5g de produit avec 5g d'eau du robinet et agiter à l'aide d'une spatule jusqu'à obtenir une crème homogène

LOTION PEELING CUIR CHEVELU À RINCER COSMOS



PHASE	INGREDIENT	INCI	%	FONCTION	% Naturalité
A	EAU DEMINERALISEE	Water (Aqua)	86,90		86,90
	CITROFOL® AI EXTRA	Triethyl Citrate	2,00	Emollient	2,00
B	GLUCONO DELTA LACTONE® PC F5010	Gluconolactone	5,00	Exfoliant chimique	5,00
C	GLYCERINE BIO AMI COSMOS	Glycerin	2,00	Humectant	2,00
	XG FNCSP-PC	Xanthan Gum	1,00	Agent rhéologique	1,00
D	ERYLITE® F8030 PERSONAL CARE	Erythritol	1,00	Hydratant	1,00
	SHAROMIX™ 721	Benzyl Alcohol & Dehydroacetic Acid & Water	1,00	Conservateur	0,00
E	PLANTACARE® 810 UP	Caprylyl/Capryl Glucoside & Water	1,00	Solubilisant	1,00
	PARFUM COSMOS HYPO DOUCEUR (Robertet)	Parfum	0,10	Parfum	0,10
F	SOLUTION DE SOUDE A 20%	Water & Sodium Hydroxide	QS	Ajusteur de pH	QS

Process

Homogénéiser la phase A sous vive agitation pendant 20 minutes. Introduire la phase B puis chauffer à 65°C Homogénéiser 10 minutes puis refroidir à température ambiante. Introduire le premix de la phase C et homogénéiser 10 minutes sous vive agitation. Introduire la phase D puis le premix de la phase E et homogénéiser 5 minutes. Enfin ajuster à pH 3,8 - 4,3 avec la phase F.

Caractéristiques

Aspect :	Gel fluide transparent
pH :	3,8 - 4,3
Viscosité :	6 000 - 8 000 mPa.s
Brookfield, DVI, spindle 4, speed 10	



Lotion peeling cuir chevelu à rincer COSMOS

Des cheveux en bonne santé commencent par un cuir chevelu sain ! Ce sérum inspiré des soins pour le visage aide à équilibrer et hydrater votre cuir chevelu pour créer un environnement idéal à la vitalité et à la croissance des cheveux.



#Skinification

#Exfoliant chimique

#Soin cuir chevelu

GLUCONO DELTA LACTONE®

Cet exfoliant chimique doux (Poly HA) aussi efficace que les AHA mais mieux toléré, stimule le renouvellement cellulaire de la peau, pour un cuir chevelu sain et revitalisé !

ERYLITE® F8030 Personal Care

Ce polyol obtenu par biofermentation possède des propriétés hydratantes en synergie avec la glycérine. De plus, il a été testé en capillaire pour son effet démêlant.

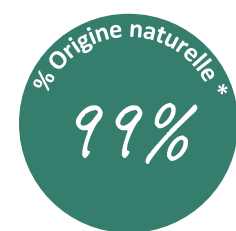
CITROFOL® AI EXTRA

Cet émollient sans palme d'origine naturelle et COSMOS est utilisé dans ce gel aqueux pour apporter de la substantivité. En effet, il est hydrosoluble jusqu'à 4% ce qui en fait un ingrédient de choix pour apporter de l'émollience aux formules 100% aqueuses.

Comment l'utiliser ?

Appliquez une fois par jour de préférence le soir sur cuir chevelu sec ou humide. Massez le cuir chevelu afin de répartir la lotion de façon uniforme.

CRÈME ANTI-IMPERFECTIONS COSMOS



PHASE	INGREDIENT	INCI	%	FONCTION	% Naturalité
A	EAU DEMINERALISEE	<i>Water (Aqua)</i>	71,55		71,55
	GLYCERINE BIO AMI COSMOS	<i>Glycerin</i>	3,00	Humectant	3,00
B	VIVAPUR® CS TEX EASY	<i>Microcrystalline Cellulose & Cellulose Gum & Xanthan Gum</i>	3,00	Agent rhéologique	2,97
C	BIX'ACTIV BC10050	<i>Maltodextrin & Bixa Orellana Seed Extract</i>	0,25	Actif peaux grasses	0,25
D	EMULGADE® PL 68/50	<i>Cetearyl Glucoside & Cetearyl alcohol</i>	3,00	Emulsifiant H/E - HLB 7	3,00
	CUTINA® HVG	<i>Hydrogenated Vegetable Glycerides</i>	3,00	Facteur de consistance (52-58°C)	3,00
	CETIOL® C 5C	<i>Coco-Caprylate/Caprates & Tocopherol</i>	8,00	Emollient	8,00
	CITROFOL® AI EXTRA	<i>Triethyl Citrate</i>	4,00	Emollient	4,00
E	ZINC LACTATE DIHYDRATE	<i>Zinc Lactate</i>	1,00	Actif anti-microbien	1,00
	ZINC GLUCONATE	<i>Zinc Gluconate</i>	1,00	Agent cicatrisant	1,00
F	SHAROMIX™ 713	<i>Sodium Benzoate & Potassium Sorbate & Water</i>	1,00	Conservateur	0,00
	FLAMENCO® GREEN 820C	<i>Mica & Titanium Dioxide</i>	1,00	Nacre correctrice	1,00
	PARFUM FEEL GOOD ALOE (Robertet)	<i>Parfum</i>	0,20	Parfum	0,20
G	L(+)-LACTIC ACID 90% HS PC	<i>Lactic Acid</i>	QS	Actif hydratant et ajusteur de pH	QS

Process

Chauffer les phases A et D à 75°C. Introduire la phase B sous agitation modérée puis homogénéiser 10 minutes sous vive agitation. Introduire la phase C. Réaliser l'émulsion en versant la phase D dans le mélange puis homogénéiser sous vive agitation pendant 10 minutes. Débuter le refroidissement. Vers 30°C, introduire les ingrédients de la phase E, puis la phase F. Enfin, ajuster le pH à 4,3 - 4,8 avec la phase G.

Caractéristiques

Aspect :	Gel crème
pH :	4,3 - 4,8
Viscosité : Brookfield, DVI, spindle 5, speed 10	15 000 - 20 000 mPa.s

Crème anti-imperfections COSMOS

Enrichie en actifs purifiant et séborégulateur, notre crème anti-acné réduit les imperfections, camoufle les rougeurs et matifie la peau. Sa texture hydratante et confortable est particulièrement adaptée aux peaux adultes à imperfections.



BIX ACTIV™ BC 10050

Cet extrait de graines de Roucou "eco-friendly" embellit les peaux grasses en affinant les pores, en réduisant la brillance et les imperfections en seulement 28 jours !

ZINC LACTATE

Ce sel de zinc, issu de la neutralisation complète de l'acide lactique (produit par fermentation du glucose, sirop dérivé du maïs), est utilisé dans notre crème anti-imperfections pour ses propriétés antibactériennes testées.

FLAMENCO® GREEN 820 C

Cette nacre sur base mica naturel, blanche à reflets verts, contribue à camoufler instantanément les rougeurs liées aux imperfections des peaux acnéiques.



#Effet immédiat

#Zéro défaut

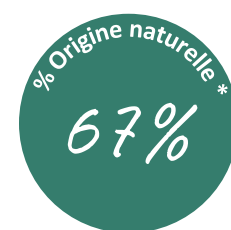
#Zéro brillance

Comment l'utiliser ?

Appliquez une noisette de crème purifiante une fois par jour sur le visage préalablement nettoyé et séché, après votre sérum habituel. Massez délicatement en réalisant des mouvements circulaires jusqu'à ce que la crème ait pénétré intégralement la peau.

HIGH PERFORMING OPTIMIZED CREAM SPF 50

BASF
We create chemistry



PHASE	INGREDIENT	INCI	%	FONCTION	% Naturalité
A	EAU DEMINERALISEE	Water (Aqua)	29,50		29,50
B	GLYCERINE BIO AMI COSMOS	Glycerin	3,00	Humectant	3,00
	VERDESSENCE™ XANTHAN	Xanthan Gum	0,40	Agent rhéologique	0,40
C	TINOMAX® CC	Calcium Carbonate & Hydroxyapatite	3,00	Prolongateur de protection UV	3,00
D	EUMULGIN® SG	Sodium Stearoyl Glutamate	1,00	Emulsifiant H/E - HLB 23	1,00
	CUTINA® HR FLAKES	Hydrogenated Castor Oil	1,00	Facteur de consistance (85-88°C)	1,00
	LANETTE® 18	Stearyl Alcohol	2,00	Facteur de consistance (55-58°C)	2,00
	CARNAUBA WAX	Carnauba Cera	1,00	Facteur de consistance	1,00
	CETIOL® AB V	C12-15 Alkyl Benzoate	8,00	Emollient	4,08
	CETIOL® B	Dibutyl Adipate	12,00	Emollient	0,00
	CETIOL® CC	Dicaprylyl Carbonate & Tocopherol	10,00	Emollient	9,40
	CETIOL® OE	Dicaprylyl Ether & Tocopherol	2,00	Emollient	2,00
	SHAROMIX™ EG 10	Phenoxyethanol & Ethylhexylglycerin	1,00	Conservateur	0,00
	UVINUL® T 150	Ethylhexyl Triazone	3,80	Filtre solaire UVB	0,00
	TINOSORB® S	Bis-Ethylhexyloxyphenol methoxyphenyl Triazine	3,50	Filtre solaire large spectre (UVB/UVA)	0,00
	UVINUL® A PLUS GRANULAR	Diethylamino Hydroxybenzoyl Hexyl Benzoate	6,50	Filtre solaire UVA	0,00
E	EAU DEMINERALISEE	Water (Aqua)	10,00		10,00
	EUSOLEX® 232 (Merck)	Phenylbenzimidazole Sulfonic Acid	1,50	Filtre solaire	0,00
	SOLUTION DE SOUDE A 30%	Water & Sodium Hydroxide	0,80	Ajusteur de pH	0,64

Process

Faire chauffer les phases A et D à 80°C. Réaliser le premix de la phase B puis l'introduire dans la phase A et homogénéiser sous vive agitation pendant 10 minutes. Introduire la phase C dans le mélange et homogénéiser sous vive agitation pendant 20 minutes. Réaliser l'émulsion en versant la phase D dans le mélange puis homogénéiser sous vive agitation pendant 10 minutes. Débuter le refroidissement. Réaliser le prémix de la phase E en ajustant le pH à 7,0 - 7,5. Puis vers 30°C, introduire le premix dans le mélange et homogénéiser 5 minutes.

Caractéristiques

Aspect : Emulsion épaisse jaune

pH : 7,0 - 7,3

Viscosité : 30 000 - 40 000

Brookfield, DVI,
spindle 6, speed 10
mPa.s

AMI
INGRÉDIENTS

High performing optimized cream SPF 50

Cette crème solaire SPF, développée par BASF Care Creations offre une protection haute performance sans compromis sur la sensorialité.



#Sensorialité

#Haute protection

#Bouclier anti-UV

TINOMAX® CC

NEW!

Ce nouveau prolongateur de protection UV est l'allié indispensable pour le développement de produits solaires optimisés ! Il améliore le SPF/UVA tout en ayant un impact positif sur la sensorialité.

CUTINA® HR FLAKES

De récentes études menées par notre partenaire BASF ont mis en avant l'efficacité de ce facteur de consistance pour optimiser la protection SPF des solaires.

Comment l'utiliser ?

A l'aide de la pipette, appliquer quelques gouttes matin et soir, sur le visage, le cou et le contour des yeux, avant le soin habituel.

AMI DUO DAYS

*Beauté essentielle : des tendances du marché
au développement de textures*

A graphic element consisting of a dark blue, irregular shape with the year '2023' written in white inside it.

Remarque : les formules sont fournies à titre purement indicatif et sont exclusivement destinées à illustrer les ingrédients que nous commercialisons dans un environnement formulé. Elles correspondent à notre connaissance à un moment donné, dépendant notamment des données communiquées par nos fournisseurs. Nous ne donnons aucune garantie sur l'utilisation des ingrédients mentionnés, de la formule, ou sur l'évaluation de celle-ci. De plus, il appartient aux utilisateurs d'apprécier les éventuels risques en termes de propriété intellectuelle ou de respect de la réglementation en vigueur. Le pourcentage de naturalité est calculé selon la norme ISO 16128.