

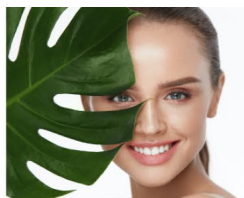


Matières premières approuvées COSMOS - 2022



NOM COMMERCIAL	INCI	QUI	FONCTION	PPAI	PPAI BIO	CPAI	CPAI BIO	PeMo	NNI	Matière BIO
ABRICOTIER FRUIT ELHG BIO- COSM 404424ABRI001	<i>Prunus Armenica Fruit Extract (and) Glycerin (and) Citric Acid (and) Potassium Sorbate (and) Sodium Benzoate</i>	NATINOV	Extrait végétal	69,4	69,4	30,19	29,01	0	0,4	Oui
ARGANYL® PW LS 9830	<i>Argania Spinosa Leaf Extract (and) Maltodextrin</i>	BASF	Actif	70	0	30	0	0	0	
ARGASSENTIAL® BC09959*	<i>Aqua (and) Glycerin (and) Lauryl Glucoside (and) Polyglyceryl-2 Dipolyhydroxystearate (and) Argania Spinosa Extract (and) Sorbitol (and) Dicaprylyl Ether</i>	BASF	Actif	13,46	0	77,59	0	0	0	
ARGOUSIER FRUIT ELHG BIO- COSM 404424ARGO001	<i>Hippophae Rhamnoides Fruit Extract (and) Glycerin (and) Citric Acid (and) Potassium Sorbate (and) Sodium Benzoate</i>	NATINOV	Extrait végétal	69,4	69,4	30,19	29,01	0	0,4	Oui
ARNICA MONTANA MH TOURNESOL COSMOS 404723ARNI001	<i>Helianthus Annuus Seed Oil (and) Tocopherol (and) Arnica Montana Flower Extract</i>	NATINOV	Macérât huileux	100	99,79	0	0	0	0	Oui
BI-LITE® BL 1070 (CERTIFIABLE)	<i>Mica (and) Bismuth Oxochloride</i>	BASF	Nacre	0	0	0	0	0	0	
BIX'ACTIV® BC10050	<i>Maltodextrin (and) Bixa Orellana Seed Extract</i>	BASF	Actif	40	0	60	0	0	0	
BLEUET FLEUR EF STAB COSMOS 404113BLEU001	<i>Centaurea Cyanus Flower Water (and) Sodium Benzoate (and) Potassium Sorbate (and) Citric Acid</i>	NATINOV	Eau végétale	99,4	99,4	0,2	0	0	0,4	Oui
BLEUET FLEUR EF STAB COSMOS 404114BLEU001	<i>Centaurea Cyanus Flower Water (and) Sodium Benzoate (and) Potassium Sorbate (and) Citric Acid</i>	NATINOV	Eau végétale	22,5	22,5	0,2	0	0	0,4	Oui
BLEUET FLEUR EF STAB COSMOS 404123BLEU001	<i>Centaurea cyanus flower water, Dehydroacetic acide (DHA) / Benzyl alcohol</i>	NATINOV	Eau végétale	99,4	99,4	0	0	0	0,57	Oui
CAMOMILLE MATR EF STAB COSMOS 404113MATR001	<i>Chamomilla Recutita Flower/Leaf/Stem Water (and) Potassium Sorbate (and) Sodium Benzoate (and) Citric Acid</i>	NATINOV	Eau végétale	99,4	99,4	0,2	0	0	0,4	Oui
CAMOMILLE MATR EF STAB COSMOS 404113MATR002	<i>Chamomilla Recutita Flower/Leaf/Stem Water (and) Potassium Sorbate (and) Sodium Benzoate (and) Citric Acid</i>	NATINOV	Eau végétale	22,5	22,5	0,2	0	0	0,4	Oui
CAMOMILLE MATR EF STAB COSMOS 404123MATR001	<i>Chamomilla recutita flower/leaf/stem water, Dehydroacetic acid, Benzyl alcohol</i>	NATINOV	Eau végétale	99,4	99,4	0	0	0	0,57	Oui
CAMOMILLE MATR EF STAB COSMOS 404123MATR002	<i>Chamomilla recutita flower/leaf/stem water, Dehydroacetic acid, Benzyl alcohol</i>	NATINOV	Eau végétale	22,5	22,5	0	0	0	0,57	Oui
CAROTTE RAC. MH TOURNESOL COSM 404723CARO001	<i>Helianthus Annuus Seed Oil (and) Daucus Carota Setiva Root Extract</i>	NATINOV	Macérât huileux	100	100	0	0	0	0	Oui
CEGESOFT® HF 52 * (CSPO)	<i>Hydrogenated Vegetable Oil</i>	BASF	Facteur de consistance	0	0	100	0	0	0	
CEGESOFT® HF 62*	<i>Hydrogenated Vegetable Oil</i>	BASF	Facteur de consistance	0	0	100	0	0	0	
CEGESOFT® PFO	<i>Passiflora Incarnata Oil</i>	BASF	Émollient	100	0	0	0	0	0	
CEGESOFT® PS 6*	<i>Olus Oil</i>	BASF	Émollient	0	0	100	0	0	0	
CEGESOFT® VP*	<i>Olus Oil (and) Hydrogenated Vegetable Oil (and) Candelilla Cera</i>	BASF	Émollient	5	0	95	0	0	0	
CETIOL® A	<i>Hexyl Laurate</i>	BASF	Émollient	0	0	100	0	0	0	



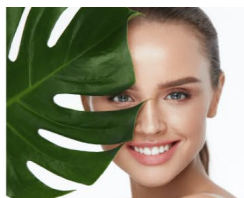


Matières premières approuvées COSMOS - 2022



CETIOL® C5	<i>Coco-Caprylate</i>	BASF	Émollient	0,05	0	99,95	0	0	0
CETIOL® C5 C	<i>Coco-Caprylate/Caprate</i>	BASF	Émollient	0,05	0	99,95	0	0	0
CETIOL® CC*	<i>Dicaprylyl Carbonate</i>	BASF	Émollient	0,05	0	93,95	0	6	0
CETIOL® iSan	<i>Tridecane</i>	BASF	Émollient	0,3	0	99,7	0	0	0
CETIOL® J 600 * (CSPO)	<i>Oleyl Erucate</i>	BASF	Émollient	0	0	100	0	0	0
CETIOL® LC	<i>Coco-Caprylate/Caprate</i>	BASF	Émollient	0	0	100	0	0	0
CETIOL® LDO * (CSPO)	<i>Dicaprylyl Ether (and) Lauryl Alcohol</i>	BASF	Émollient	0,006	0	99,994	0	0	0
CETIOL® MM * (CSPO)	<i>Myristyl Myristate</i>	BASF	Émollient	0	0	100	0	0	0
CETIOL® OE * (CSPO)	<i>Dicaprylyl Ether</i>	BASF	Émollient	0,03	0	99,97	0	0	0
CETIOL® PGL	<i>Hexyldecanol (and) Hexyldecyl Laurate</i>	BASF	Émollient	0	0	100	0	0	0
CETIOL® RLF	<i>Caprylyl Caprylate (and) Caprylyl Caprate</i>	BASF	Émollient	0,05	0	99,95	0	0	0
CETIOL® SB 45 *	<i>Butyrospermum Parkii Butter</i>	BASF	Émollient	0	0	100	0	0	0
CETIOL® ULTIMATE	<i>Undecane (and) Tridecane</i>	BASF	Émollient	0,03	0	99,97	0	0	0
CETIOL® V (CSPO)	<i>Decyl Oleate</i>	BASF	Émollient	0,03	0	99,97	0	0	0
CISTE'M® BC10023	<i>Maltodextrin (and) Cistus Monspelienis Extract</i>	BASF	Actif	20	0	80	0	0	0
CITRIC ACID ANHYDROUS	<i>Citric Acid</i>	JBL	Ajuteur de pH	0	0	100	0	0	0
CITRIC ACID DC	<i>Citric Acid (and) Maltodextrin</i>	JBL	Ajuteur de pH	0	0	100	0	0	0
CITRIC ACID MONOHYDRATE	<i>Citric Acid</i>	JBL	Ajuteur de pH	0	0	100	0	0	0
CITROCOAT® N	<i>Citric Acid (and) Monosodium Citrate</i>	JBL	Ajuteur de pH	0	0	100	0	0	0
CITROFOL® AI EXTRA	<i>Triethyl Citrate</i>	JBL	Émollient	0	0	100	0	0	0
CITROFOL® AI PHARMA	<i>Triethyl Citrate</i>	JBL	Émollient	0	0	100	0	0	0
CLOISONNE® CERISE FLAMBE 550Z (CERTIFIABLE)	<i>Mica (and) Iron oxides</i>	BASF	Nacre	0	0	0	0	0	0
CLOISONNE® COPPER 340X (CERTIFIABLE)	<i>Mica (and) Titanium Dioxide (and) Iron Oxides</i>	BASF	Nacre	0	0	0	0	0	0
CLOISONNE® GOLD 222C	<i>Mica (and) Titanium Dioxide (and) Iron Oxides</i>	BASF	Nacre	0	0	0	0	0	0
CLOISONNE® NU-ANTIQUE COPPER 340XB (CERTIFIABLE)	<i>Mica (and) Titanium Dioxide (and) Iron Oxides</i>	BASF	Nacre	0	0	0	0	0	0
CLOISONNE® SATIN BRONZE 250M (CERTIFIABLE)	<i>Mica (and) Iron oxides</i>	BASF	Nacre	0	0	0	0	0	0
CLOISONNE® SPARKLE BRONZE 250J (CERTIFIABLE)	<i>Mica (and) Iron Oxides</i>	BASF	Nacre	0	0	0	0	0	0
CLOISONNE® SPARKLE GOLD 222J	<i>Mica (and) Titanium Dioxide (and) Iron Oxides</i>	BASF	Nacre	0	0	0	0	0	0
CLOISONNE® SPARKLE ROUGE 450J (CERTIFIABLE)	<i>Mica (and) Iron Oxides</i>	BASF	Nacre	0	0	0	0	0	0
CLOISONNE® VIBRANT RASPBERRY F90H	<i>Mica (and) Titanium dioxide (and) Iron oxides (and) Silica</i>	BASF	Nacre	0	0	0	0	0	0
COLLALIFT® 18 BC10014	<i>Glycerin (and) Water (and) Khaya Senegalensis Bark Extract (and) Maltodextrin</i>	BASF	Actif	0,75	0	80,51	0	0	0





Matières premières approuvées COSMOS - 2022



CONCOMBRE FRUIT ELHG BIO-COSM 404424CONC001	<i>Cucumis Sativus Fruit Extract (and) Glycerin (and) Citric Acid (and) Potassium Sorbate (and) Sodium Benzoate</i>	NATINOV	Extrait végétal	69,4	69,4	30,19	29,01	0	0,4	Oui
COQUELICOT PETAL ELHG BIO-COSM 404424COQ001	<i>Papaver Rhoeas Flower Extract (and) Glycerin (and) Citric Acid (and) Potassium Sorbate (and) Sodium Benzoate</i>	NATINOV	Extrait végétal	69,4	69,4	30,19	29,01	0	0,4	Oui
COVIOX T 90 EU C*	<i>Tocopherol</i>	BASF	Antioxydant	100	0	0	0	0	0	
CUTINA® BD	<i>Hydrogenated Coco-Glycerides</i>	BASF	Facteur de consistance	0	0	100	0	0	0	
CUTINA® CBS (CSPO)	<i>Glyceryl Stearate (and) Cetearyl Alcohol (and) Cetyl Palmitate (and) Cocoglycerides</i>	BASF	Facteur de consistance	0	0	100	0	0	0	
CUTINA® CP * (CSPO)	<i>Cetyl Palmitate</i>	BASF	Émoullient	0	0	100	0	0	0	
CUTINA® FS 45	<i>Stearic Acid (and) Palmitic Acid</i>	BASF	Facteur de consistance	0	0	100	0	0	0	
CUTINA® GMS SE	<i>Glyceryl Stearate SE</i>	BASF	Émulsionnant	0	0	100	0	0	0	
CUTINA® GMS V	<i>Glyceryl Stearate</i>	BASF	Facteur de consistance	0	0	100	0	0	0	
CUTINA® HR FLAKES *	<i>Hydrogenated Castor Oil</i>	BASF	Facteur de consistance	0	0	100	0	0	0	
CUTINA® HR POWDER *	<i>Hydrogenated Castor Oil</i>	BASF	Facteur de consistance	0	0	100	0	0	0	
CUTINA® HVG	<i>Hydrogenated Vegetable Glycerides</i>	BASF	Facteur de consistance	0	0	100	0	0	0	
CUTINA® KD 16	<i>Glyceryl Stearate SE</i>	BASF	Émulsionnant	0	0	100	0	0	0	
CUTINA® STE (CSPO)	<i>Distearyl Ether</i>	BASF	Facteur de consistance	0	0	100	0	0	0	
DEHYMULS® PGPH (CSPO)	<i>Polyglyceryl-2 Dipolyhydroxystearate</i>	BASF	Émulsionnant	0	0	100	0	0	0	
DEHYQUART® GUAR HP *	<i>Guar Hydroxypropyltrimonium Chloride</i>	BASF	Conditionneur	0	0	92,54	0	6,46	0	
DEHYQUART® GUAR N *	<i>Guar Hydroxypropyltrimonium Chloride</i>	BASF	Conditionneur	0	0	94,19	0	4,81	0	
DEHYQUART® GUAR TC *	<i>Guar Hydroxypropyltrimonium Chloride</i>	BASF	Conditionneur	0	0	94,19	0	4,81	0	
DEHYTON® AB 30*	<i>Coco-Betaine</i>	BASF	Tensioactif amphotérique	0	0	21,19	0	11,81	0	
DEHYTON® K COS*	<i>Cocamidopropyl Betaine</i>	BASF	Tensioactif amphotérique	0	0	18,03	0	13,97	0	
DEHYTON® MC*	<i>Sodium Cocoamphoacetate</i>	BASF	Tensioactif amphotérique	0	0	23,76	0	17,24	0	
DEHYTON® PK 45*	<i>Cocamidopropyl Betaine</i>	BASF	Tensioactif amphotérique	0	0	21,92	0	18,08	0	
DERMAGENIST® PW BC10004	<i>Maltodextrin (and) Origanum Majorana Leaf Extract</i>	BASF	Actif	20	0	80	0	0	0	
DN AGE® PW PSE LS 9827	<i>Cassia Alata Leaf Extract (and) Maltodextrin</i>	BASF	Actif	50	0	50	0	0	0	
DN-AURA® BC10011	<i>Maltodextrin (and) Lansium Domesticum Leaf Extract</i>	BASF	Actif	25	0	75	0	0	0	
EMULGADE® SUCRO PLUS	<i>Sucrose Polystearate (and) Cetyl Palmitate</i>	BASF	Émulsionnant	0	0	100	0	0	0	
EMULGADE® CPE*	<i>Vegetable Oil (and) Glycerin (and) Lauryl Glucoside (and) Polyglyceryl-2- Dipolyhydroxystearate (and) Glyceryl Oleate (and) Dicaprylyl Carbonate</i>	BASF	Émulsionnant	0	0	85,7	0	0,3	0	





Matières premières approuvées COSMOS - 2022



EMULGADE® PL 16-18	<i>Cetearyl Alcohol (and) Cetearyl Glucoside</i>	BASF	Émulsionnant	0	0	100	0	0	0	
EMULGADE® PL 68/50 * (CSPO)	<i>Cetearyl Glucoside (and) Cetearyl Alcohol</i>	BASF	Émulsionnant	0	0	100	0	0	0	
EPERULINE® PW LS 9627	<i>Maltodextrin (and) Eperua Falcata Bark Extract</i>	BASF	Actif	10	0	90	0	0	0	
EPIGENIST® LS10003	<i>Maltodextrin (and) Voandandzeia Subterranea Seed Extract</i>	BASF	Actif	20	0	80	0	0	0	
ERYLITE®	<i>Erythritol</i>	JBL	Humectant / Hydratant - Conditionneur	0	0	100	0	0	0	
ERYLITE® STEVIA	<i>Erythritol (and) Rebaudioside A</i>	JBL	Edulcorant	2	0	98	0	0	0	
EUMULGIN® SG (CSPO)	<i>Sodium Stearoyl Glutamate</i>	BASF	Émulsionnant	0	0	100	0	0	0	
EUMULGIN® VL 75 (CSPO)	<i>Lauryl Glucoside (and) Polyglyceryl-2 Dipolyhydroxystearate (and) Glycerin</i>	BASF	Émulsionnant	0	0	80,5	0	0	0	
EUTANOL® G	<i>Octyldodecanol</i>	BASF	Émollient	0	0	100	0	0	0	
EUTANOL® G 16 (CSPO)	<i>Hexyldecanol</i>	BASF	Émollient	0	0	100	0	0	0	
EUTANOL® G 16 S (CSPO)	<i>Hexyldecyl Stearate</i>	BASF	Émollient	0	0	100	0	0	0	
FIGUIER FRUIT ELHG COSMOS 404423FIGU001	<i>Ficus Carica Fruit Extract (and) Glycerin (and) Citric Acid (and) Potassium Sorbate (and) Sodium Benzoate</i>	NATINOV	Extrait végétal	69,4	69,4	30,19	29,01	0	0,4	Oui
FLAMENCO® SATINA 120T	<i>Mica (and) Titanium Dioxide</i>	BASF	Nacre	0	0	0	0	0	0	
FLAMENCO® GOLD 220C	<i>Mica (and) Titanium Dioxide</i>	BASF	Nacre	0	0	0	0	0	0	
FLAMENCO® ORANGE 320C	<i>Mica (and) Titanium Dioxide</i>	BASF	Nacre	0	0	0	0	0	0	
FLAMENCO® PEARL 110C	<i>Mica (and) Titanium Dioxide</i>	BASF	Nacre	0	0	0	0	0	0	
FLAMENCO® SATIN PEARL 3500	<i>Mica (and) Titanium Dioxide</i>	BASF	Nacre	0	0	0	0	0	0	
FLAMENCO® SPARKLE ORANGE 320J	<i>Mica (and) Titanium Dioxide</i>	BASF	Nacre	0	0	0	0	0	0	
FLAMENCO® SPARKLE RED 420J (CERTIFIABLE)	<i>Mica (and) Titanium Dioxide</i>	BASF	Nacre	0	0	0	0	0	0	
FLAMENCO® SUPER GOLD 230Z	<i>Mica (and) Titanium Dioxide</i>	BASF	Nacre	0	0	0	0	0	0	
FLAMENCO® SUPER PEARL 120C	<i>Mica (and) Titanium Dioxide</i>	BASF	Nacre	0	0	0	0	0	0	
FLAMENCO® SUPER VIOLET 530Z (CERTIFIABLE)	<i>Mica (and) Titanium Dioxide</i>	BASF	Nacre	0	0	0	0	0	0	
FLAMENCO® SUPREME SPARKLE 8500	<i>Mica (and) Titanium Dioxide</i>	BASF	Nacre	0	0	0	0	0	0	
FLAMENCO® ULTRA SILK 2500	<i>Mica (and) Titanium Dioxide</i>	BASF	Nacre	0	0	0	0	0	0	
FLAMENCO® ULTRA SPARKLE 4500	<i>Mica (and) Titanium Dioxide</i>	BASF	Nacre	0	0	0	0	0	0	
FLAMENCO® VELVET 120V	<i>Mica (and) Titanium Dioxide</i>	BASF	Nacre	0	0	0	0	0	0	





Matières premières approuvées COSMOS - 2022



FRAISIER FRUIT ELHG COSMOS 404423FRAI001	<i>Fragaria Vesca Fruit Extract (and) Glycerin (and) Citric Acid (and) Potassium Sorbate (and) Sodium Benzoate</i>	NATINOV	Extrait végétal	69,4	69,4	30,19	29,01	0	0,4	Oui
FRAMBOISIER ELHG BIO- COSMOS 404424FRAM001	<i>Rubus Idaeus Fruit Extract (and) Glycerin (and) Citric Acid (and) Potassium Sorbate (and) Sodium Benzoate</i>	NATINOV	Extrait végétal	69,4	69,4	30,19	29,01	0	0,4	Oui
GEMTONE® TAN OPAL G005 (CERTIFIABLE)	<i>Mica (and) Titanium Dioxide (and) Iron Oxides</i>	BASF	Nacre	0	0	0	0	0	0	
GLUADIN® KERA-P LM *	<i>Aqua (and) Hydrolyzed Vegetable Protein</i>	BASF	Conditionneur	0	0	20	0	0	0,39	
GLUADIN® R BENZ	<i>Hydrolyzed Rice Protein</i>	BASF	Conditionneur	0	0	30	0	0	0,8	
GLUADIN® SOY BENZ	<i>Hydrolyzed Soy Protein</i>	BASF	Conditionneur	0	0	20	0	0	0,8	
GLUADIN® WLM BENZ	<i>Hydrolyzed Wheat Protein</i>	BASF	Conditionneur	0	0	20	0	0	1,1	
GLUADIN® WP	<i>Hydrolyzed Wheat Protein</i>	BASF	Conditionneur	0	0	97	0	0	0	
GLUADIN®ALMOND BENZ	<i>Hydrolyzed Sweet Almond Protein</i>	BASF	Conditionneur	0	0	20	0	0	0,8	
GLUCONO-DELTA-LACTONE	<i>Gluconolactone</i>	JBL	Exfoliant chimique	0	0	100	0	0	0	
GLYCERINE 99.5 AMI PALM FREE	<i>Glycerin</i>	AMI		0	0	99,5	0	0	0	
GLYCERINE 99.5 AMI RSPO MB	<i>Glycerin</i>	AMI	Humectant	0	0	99,5	0	0	0	
GUARANA GR. ELHG BIO- COSMOS 404424GUAR001	<i>Paullinia Cupana Seed Extract (and) Glycerin (and) Citric Acid (and) Potassium Sorbate (and) Sodium Benzoate</i>	NATINOV	Extrait végétal	69,4	69,4	30,2	29,01	0	0,4	Oui
GUARANA GRAINE EF STAB COSMOS 404113GUAR001	<i>Paullinia Cupana Seed Water (and) Potassium Sorbate (and) Sodium Benzoate (and) Citric Acid</i>	NATINOV	Eau végétale	99,4	99,4	0,2	0	0	0,4	Oui
GUIMAUVE RACINE ELHG COSMOS 404423GUIM001	<i>Althaea Officinalis Root Extract (and) Glycerin (and) Citric Acid (and) Potassium Sorbate (and) Sodium Benzoate</i>	NATINOV	Extrait végétal	69,4	69,4	30,19	29,01	0	0,4	Oui
HAMAMELIS FEUIL EF STAB COSMOS 404113HAMA001	<i>Hamamelis Virginia Leaf Water (and) Sodium Benzoate (and) Potassium Sorbate (and) Citric Acid</i>	NATINOV	Eau végétale	99,4	99,4	0,2	0	0	0,4	Oui
HAMAMELIS FEUIL EF STAB COSMOS 404114HAMA001	<i>Hamamelis Virginia Leaf Water (and) Sodium Benzoate (and) Potassium Sorbate (and) Citric Acid</i>	NATINOV	Eau végétale	22,5	22,5	0,2	0	0	0,4	Oui
HYALUFIX® GL BC10095	<i>Water (and) Butylene Glycol (and) Alpinia Galanga Extract (and) Pentylene glycol (and) Xanthan Gum (and) Caprylic/Capric Triglyceride</i>	BASF	Actif	7,5	0	26,1	0	0	0	
HYDAGEN® AQUAPORIN	<i>Glyceryl Glycoside (and) Glycerin</i>	BASF	Actif	0	0	100	0	0	0	
INOLIXIR® BC10079	<i>Water (and) Glycerin (and) Inonotus Obliquus (Mushroom) Extract</i>	BASF	Actif	1	0	79,76	0	0	0	
IRWINOL® LS 9890	<i>Octyldodecanol (and) Irvingia Gabonensis Kernel Butter (and) Hydrogenated Coco-Glycerides</i>	BASF	Actif	25	0	75	0	0	0	





Matières premières approuvées COSMOS - 2022



KIWI FRUIT ELHG BIO-COSMOS 404424KIWI001	<i>Actinida Chinensis Fruit Extract (and) Glycerin (and) Citric Acid (and) Potassium Sorbate (and) Sodium Benzoate</i>	NATINOV	Extrait végétal	69,4	69,4	30,2	29,01	0	0,4	Oui
LACTIC ACID 80	<i>Lactic Acid</i>	JBL	Ajusteur de pH	0	0	80	0	0	0	
LACTIC ACID 90	<i>Lactic Acid</i>	JBL	Ajusteur de pH	0	0	90	0	0	0	
LAMEFORM® TGI (CSPO)	<i>Polyglyceryl-3 Diisostearate</i>	BASF	Émulsionnant	0	0	100	0	0	0	
LAMESOFT® BALANCE	<i>Coco-Glucoside (and) Hydrogenated Castor Oil (and) Aqua (and) Benzoic Acid (and) Citric Acid</i>	BASF	Agent opacifiant	0	0	52	0	0	0,4	
LAMESOFT® PO 65 (CSPO)	<i>Coco-Glucoside (and) Glyceryl Oleate</i>	BASF	Relipidant	0,02	0	66	0	0	0	
LANETTE® 14 * (CSPO)	<i>Myristyl alcohol</i>	BASF	Facteur de consistance	0	0	100	0	0	0	
LANETTE® 16	<i>Cetyl Alcohol</i>	BASF	Facteur de consistance	0	0	99	0	0	0	
LANETTE® 18	<i>Stearyl Alcohol</i>	BASF	Facteur de consistance	0	0	100	0	0	0	
LANETTE® 22	<i>Behenyl Alcohol</i>	BASF	Facteur de consistance	0	0	100	0	0	0	
LANETTE® D	<i>Cetearyl Alcohol</i>	BASF	Facteur de consistance	0	0	100	0	0	0	
LANETTE® E	<i>Sodium Cetearyl Sulfate</i>	BASF	Émulsionnant	0	0	99	0	0	0	
LANETTE® N	<i>Cetearyl Alcohol (and) Sodium Cetearyl Sulfate</i>	BASF	Émulsionnant	0	0	98,6	0	0	0	
LANETTE® O OR	<i>Cetearyl Alcohol</i>	BASF	Facteur de consistance	0	0	100	0	0	0	
LANETTE® SX (CSPO)	<i>Cetearyl Alcohol (and) Sodium Lauryl Sulfate (and) Sodium Cetearyl Sulfate</i>	BASF	Émulsionnant	0	0	100	0	0	0	
LANETTE® W (CSPO)	<i>Cetearyl Alcohol (and) Sodium Lauryl Sulfate</i>	BASF	Émulsionnant	0	0	100	0	0	0	
LANETTE® O	<i>Cetearyl Alcohol</i>	BASF	Facteur de consistance	0	0	100	0	0	0	
MAT-XS® BRIGHT BC10118	<i>Water (and) Butylene glycol (and) Pentylene glycol (and) Orthosiphon Stamineus Extract (and) Maltodextrin (and) Xanthan gum</i>	BASF	Actif	0,45	0	49,55	0	0	0	
MAUVE P.AER ELHG BIO-COSMOS 404424MAUV001	<i>Malva Sylvestris Flower/Leaf/Stem Extract (and) Glycerin (and) Citric Acid (and) Potassium Sorbate (and) Sodium Benzoate</i>	NATINOV	Extrait végétal	69,4	69,4	30,2	29,01	0	0,4	Oui
MEARLMICA® CF	<i>Mica</i>	BASF	Nacre	0	0	0	0	0	0	
MEARLMICA® DD	<i>Mica</i>	BASF	Nacre	0	0	0	0	0	0	
MEARLMICA® FF (CERTIFIABLE)	<i>Mica</i>	BASF	Nacre/poudre de toucher	0	0	0	0	0	0	
MEARLMICA® II	<i>Mica</i>	BASF	Nacre	0	0	0	0	0	0	
MEARLMICA® SV	<i>Mica</i>	BASF	Nacre	0	0	0	0	0	0	
MEARLMICA® UF	<i>Mica</i>	BASF	Nacre	0	0	0	0	0	0	





Matières premières approuvées COSMOS - 2022



MELILOT P.AER ELHG BIO-COSMOS 404424MELI001	<i>Melilotus Officinalis Herb Extract (and) Glycerin (and) Citric Acid (and) Potassium Sorbate (and) Sodium Benzoate</i>	NATINOV	Extrait végétal	69,4	69,4	30,2	29,01	0	0,4	Oui
MELISSE P.AER EF STAB COSMOS 404113MELI001	<i>Melissa Officinalis Flower/Leaf/Stem Water (and) Sodium Benzoate (and) Potassium Sorbate (and) Citric Acid</i>	NATINOV	Eau végétale	99,4	99,4	0,2	0	0	0,4	Oui
MELISSE P.AER EF STAB COSMOS 404114MELI002	<i>Melissa Officinalis Flower/Leaf/Stem Water (and) Sodium Benzoate (and) Potassium Sorbate (and) Citric Acid</i>	NATINOV	Eau végétale	22,5	22,5	0,2	0	0	0,4	Oui
MELISSE P.AER EF STAB COSMOS 404123MELI001	<i>Melissa Officinalis Flower/Leaf/Stem Water, Dehydroacetic acid, Benzyl alcohol</i>	NATINOV	Eau végétale	99,4	99,4	0	0	0	0,56	Oui
MENTHE POIVR PA EF STAB COSMOS 404113MENT001	<i>Mentha Piperita Flower/Leaf/Stem Water (and) Sodium Benzoate (and) Potassium Sorbate (and) Citric Acid</i>	NATINOV	Eau végétale	99,4	99,4	0,2	0	0	0,4	Oui
MENTHE POIVR PA EF STAB COSMOS 404114MENT001	<i>Mentha Piperita Flower/Leaf/Stem Water (and) Sodium Benzoate (and) Potassium Sorbate (and) Citric Acid</i>	NATINOV	Eau végétale	22,5	22,5	0	0	0	0,4	Oui
MENTHE POIVR PA EF STAB COSMOS 404123MENT002	<i>Mentha piperita flower/leaf/stem water, Dehydroacetic acid, Benzyl alcohol</i>	NATINOV	Eau végétale	22,5	22,5	0	0	0	0,57	Oui
MONOMULS® 90 L 12	<i>Glyceryl Laurate</i>	BASF	Émollient	0	0	100	0	0	0	
MONOMULS® 90-O 18 (CSPO)	<i>Glyceryl Oleate</i>	BASF	Conditionneur	0,03	0	99,97	0	0	0	
MPG-V	<i>Propylene Glycol</i>	AMI		0	0	99,5	0	0	0	
MYRITOL® 312	<i>Caprylic/Capric Triglyceride</i>	BASF	Émollient	0	0	100	0	0	0	
MYRITOL® 318	<i>Caprylic/Capric Triglyceride</i>	BASF	Émollient	0	0	100	0	0	0	
MYRITOL® 331 * (CSPO)	<i>Cocoglycerides</i>	BASF	Émollient	0	0	100	0	0	0	
NEPHORIA® BC 10044	<i>Maltodextrin (and) Nephelium Lappaceum Leaf Extract</i>	BASF	Actif	20	0	80	0	0	0	
NEPHYDRAT® BC10061	<i>Water (and) Glycerin (and) Nephelium Lappaceum Peel Extract</i>	BASF	Actif	20	0	79,76	0	0	0	
NEUROBIOX® BC10097*	<i>Water (and) Butylene Glycol (and) Pentylene glycol (and) Achillea Millefolium Extract (and) Xanthan Gum</i>	BASF	Actif	5,01	0	25,36	0	0	0	
NUTRILAN® KERATIN LM	<i>Aqua (and) Hydrolyzed Keratin</i>	BASF	Conditionneur	0	0	20	0	0	0,8	
OLIGOLIN® BC10028	<i>Hydrolysed Linseed Extract</i>	BASF	Actif	0	0	100	0	0	0	
ORGE GRAIN EF STAB COS 404113ORGE001	<i>Ordeum vulgare seed water, Sodium benzoate, Potassium sorbate, Citric acid</i>	NATINOV	Eau végétale	99,4	99,4	0,2	0	0	0,4	Oui
PEARL-GLO® UVR PG1086 (CERTIFIABLE)	<i>Bismuth Oxychloride</i>	BASF	Nacre	0	0	0	0	0	0	





Matières premières approuvées COSMOS - 2022



PEPTAIDE 4.0® BC10129	Water (and) Hydrolyzed Rice Protein (and) Citric Acid (and) Sodium Benzoate	BASF	Actif	0	0	24,4	0	0	0,4
PHYTOSOOTHE® LS 9766	Brassica Campestris (Rapessed) Sterols (and) Cetearyl Alcohol	BASF	Actif	0	0	100	0	0	0
PLANTACARE® 1200 UP (CSPO)	Lauryl Glucoside	BASF	Tensioactif non-ionique / Solubilisant	0	0	53	0	0	0
PLANTACARE® 2000 UP (CSPO)	Decyl Glucoside	BASF	Tensioactif non-ionique / Solubilisant	0	0	55	0	0	0
PLANTACARE® 810 UP (CSPO)	Caprylyl/Capryl Glucoside	BASF	Tensioactif non-ionique / Solubilisant	0	0	65	0	0	0
PLANTACARE® 818 UP (CSPO)	Coco-Glucoside	BASF	Tensioactif non-ionique / Solubilisant	0	0	53	0	0	0
PLANTAPON® ACG 50	Sodium Cocoyl Glutamate	BASF	Tensioactif anionique	0	0	0	0	55	0
PLANTAPON® LGC SORB*	Sodium Lauryl Glucose Carboxylate (and) Lauryl Glucoside	BASF	Mélange de tensioactif	0	0	27,2	0	6,8	0,5
PLANTAPON® SF-N*	Sodium Cocoamphoacetate (and) Glycerin (and) Lauryl Glucoside (and) Sodium Cocoyl Glutamate (and) Sodium Lauryl Glucose Carboxylate	BASF	Mélange de tensioactif	0	0	40,96	0	9,04	0
PLANTAPON® SOY	Potassium Cocoyl Hydrolyzed Soy Protein	BASF	Surfactant	0	0	30	0	0	0
PLANTAQUAT® NC* (CSPO)	Cetearyl Alcohol (and) Lecithin (and) Sodium Cetearyl Sulfate (and) Olus Oil	BASF	Émulsionnant	27	0	70	0	0	0
PLANTASIL® MICRO * (CSPO)	Dicaprylyl Ether (and) Decyl Glucoside (and) Glyceryl Oleate	BASF	Conditionneur	0	0	50	0	0	0,5
POTASSIUM LACTATE 60	Potassium Lactate	JBL	Humectant / Hydratant	0	0	60	0	0	0
PURISOFT® BC10122	Water (and) Glycerin (and) Butylene Glycol (and) Pentylene Glycol (and) Moringa Oleifera Seed Extract (and) Disodium Phosphate (and) Citric Acid	BASF	Actif	9,03	0	65,5	0	0	0
PURISOFT® PW PSE LS 9836	Moringa Oleifera Seed Extract (and) Maltodextrin	BASF	Actif	50	0	50	0	0	0
RAMBUVITAL® BC10059	Maltodextrin (and) Nephelium Lappaceum Seed Extract	BASF	Actif	20	0	80	0	0	0
REFLECKSTM GILDED GOLD G232L	Calcium Sodium Borosilicate (and) Titanium Dioxide (and) Iron Oxides	BASF	Nacre	0	0	0	0	0	0
REFLECKSTM BEAMS OF BLUE G630L	Calcium Sodium Borosilicate (and) Titanium Dioxide	BASF	Nacre	0	0	0	0	0	0
REFLECKSTM BLAZING BRONZE G270L	Calcium Sodium Borosilicate (and) Iron Oxides	BASF	Nacre	0	0	0	0	0	0
REFLECKSTM CLEARLY COPPER G370L	Calcium Sodium Borosilicate (and) Iron Oxides	BASF	Nacre	0	0	0	0	0	0
REFLECKSTM GLEAMS OF GOLD G230L	Calcium Sodium Borosilicate (and) Titanium Dioxide	BASF	Nacre	0	0	0	0	0	0
REFLECKSTM GLIMMERS OF GREEN G830L	Calcium Sodium Borosilicate (and) Titanium Dioxide	BASF	Nacre	0	0	0	0	0	0



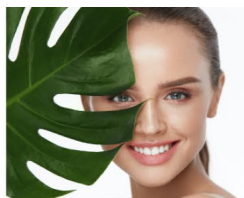


Matières premières approuvées COSMOS - 2022



REFLECKSTM MULTIDIMENSIONS CHANGING CHERRY G480D	Calcium Sodium Borosilicate (and) Silica (and) Titanium Dioxide	BASF	Nacre	0	0	0	0	0	0	
REFLECKSTM MULTIDIMENSIONS GLISTENING GOLD G280D	Calcium Sodium Borosilicate (and) Silica (and) Titanium Dioxide	BASF	Nacre	0	0	0	0	0	0	
REFLECKSTM MULTIDIMENSIONS TRANSFORMING TEAL G780D	Calcium Sodium Borosilicate (and) Silica (and) Titanium Dioxide	BASF	Nacre	0	0	0	0	0	0	
REFLECKSTM MULTIDIMENSIONS TWISTED TERRACOTTA G390DD	Calcium Sodium Borosilicate (and) Silica (and) Titanium Dioxide (and) Iron oxides	BASF	Nacre	0	0	0	0	0	0	
REFLECKSTM MULTIDIMENSIONS VARYING VIOLET G580D	Calcium Sodium Borosilicate (and) Silica (and) Titanium Dioxide	BASF	Nacre	0	0	0	0	0	0	
REFLECKSTM PINPOINTS OF PEARL G130L	Calcium Sodium Borosilicate (and) Titanium Dioxide	BASF	Nacre	0	0	0	0	0	0	
REFLECKSTM RAYS OF RED G430L	Calcium Sodium Borosilicate (and) Titanium Dioxide	BASF	Nacre	0	0	0	0	0	0	
REFLECKSTM REALLY ROUGE G670L	Calcium Sodium Borosilicate (and) Iron Oxides	BASF	Nacre	0	0	0	0	0	0	
REFLECKSTM TWINKLES OF TURQUOISE G730L	Calcium Sodium Borosilicate (and) Titanium Dioxide	BASF	Nacre	0	0	0	0	0	0	
REFLECKSTM VISIONS OF VIOLET G530L	Calcium Sodium Borosilicate (and) Titanium Dioxide	BASF	Nacre	0	0	0	0	0	0	
REFLECKSTM MULTIDIMENSIONS SHIFTING SAPPHIRE G680D	Calcium Sodium Borosilicate (and) Silica (and) Titanium Dioxide	BASF	Nacre	0	0	0	0	0	0	
REFLECKSTM MULTIDIMENSIONS SWIRLING SWEETBERRY G490DD	Calcium Sodium Borosilicate (and) Silica (and) Titanium Dioxide (and) Iron oxides	BASF	Nacre	0	0	0	0	0	0	
REINE PRES S.FLEUR EF STAB COS 404113REIN001	Aqua (and) Spirea Ulmaria Extract (and) Potassium Sorbate (and) Sodium Benzoate (and) Citric Acid	NATINOV	Eau végétale	99,4	99,4	0,2	0	0	0,4	Oui
RNAGE® BC10054	Maltodextrin (and) Hippophae Rhamnoides Kernel Extract	BASF	Actif	30	0	70	0	0	0	
ROSE DAMAS EF STAB COSMOS 404103ROSE002	Rosa damascena flower water, Lactobacillus Ferment	NATINOV	Eau végétale	96	96	0,4	0	0	0	Oui
ROSE DAMAS EF STAB COSMOS 404113ROSE001	Rosa damascena flower water (and) Potassium sorbate (and) Sodium benzoate (and) Citric acid	NATINOV	Eau végétale	99,4	99,4	0,2	0	0	0,4	Oui
ROSE DAMAS EF STAB COSMOS 404114ROSE001	Rosa damascena flower water (and) Potassium sorbate (and) Sodium benzoate (and) Citric acid	NATINOV	Eau végétale	22,5	22,5	0	0	0	0,4	Oui
ROSE DAMAS EF STAB COSMOS 404123ROSE002	Rosa damascena flower water, Benzyl alcohol, Dehydroacetic acid	NATINOV	Eau végétale	99,4	99,4	0	0	0	0,56	Oui
ROSE DAMAS ELHG BIO- COSMOS 404424ROSE001	Rosa Damascena Flower Extract (and) Glycerin (and) Citric Acid (and) Potassium Sorbate (and) Sodium Benzoate	NATINOV	Extrait végétal	69,4	69,4	30,2	29,01	0	0,4	Oui



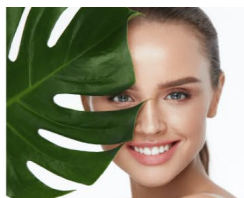


Matières premières approuvées COSMOS - 2022



SAUGE OFF P.AER EF STAB COSMOS 404113SAUG001	<i>Salvia Officinalis Water (and) Potassium Sorbate (and) Sodium Benzoate (and) Citric Acid</i>	NATINOV	Eau végétale	99,4	99,4	0,2	0	0	0,4	Oui
SAUGE OFF P.AER EF STAB COSMOS 404114SAUG001	<i>Salvia Officinalis Water (and) Potassium Sorbate (and) Sodium Benzoate (and) Citric Acid</i>	NATINOV	Eau végétale	22,5	22,5	0,2	0	0	0,4	Oui
SAUGE OFF P.AER EF STAB COSMOS 404123SAUG001	<i>Salvia officinalis flower/leaf/stem water, Dehydroacetic acid, Benzyl alcohol</i>	NATINOV	Eau végétale	99,4	99,4	0	0	0	0,56	Oui
SODIUM GLUCONATE	<i>Sodium Gluconate</i>	JBL	Chelatant	0	0	100	0	0	0	
SODIUM LACTATE 60	<i>Sodium Lactate</i>	JBL	Humectant / Hydratant	0	0	60	0	0	0	
SOUCI FLEUR MH TOURNESOL COSMOS 404723SOUC001	<i>Helianthus annuus seed oil, Tocopherol, Calendula officinalis flower extract</i>	NATINOV	Macérât huileux	100	99,79	0	0	0	0	Oui
SPECI'MEN® BC 10001	<i>Hydrolyzed Adansonia Digitata Extract (and) Glycerin (and) Water</i>	BASF	Actif	0	0	75,6	0	0	0	
SQISANDRYL® LS 9905	<i>Schizandra Chinensis Fruit Extract</i>	BASF	Actif	100	0	0	0	0	0	
SULFOPON® 101 UP	<i>Sodium Lauryl Sulfate</i>	BASF	Tensioactif anionique	0	0	30	0	0	0	
SULFOPON® 1214 G	<i>Sodium Lauryl Sulfate</i>	BASF	Tensioactif anionique	0	0	100	0	0	0	
SULFOPON® 1216 G (CSPO)	<i>Sodium Coco-Sulfate</i>	BASF	Tensioactif anionique	0	0	90	0	0	0	
SVELTINE®ST BC10032	<i>Maltodextrin (and) Lythrum Salicaria Flower/Leaf/Stem Extract</i>	BASF	Actif	10	0	90	0	0	0	
TAYAGEL® HA	<i>Gellan Gum</i>	JBL	Agent rhéologique	0	0	100	0	0	0	
TCM AMI -MASS BALANCE (MB)	<i>Caprylic/Capric Triglyceride</i>	AMI	?	0	0	100	0	0	0	
TCM AMI PALM FREE	<i>Caprylic/Capric Tryglycerides</i>	AMI	?	0	0	100	0	0	0	
TEXAPON® ALS BENZ (EUROPE)	<i>Ammonium Lauryl Sulfate</i>	BASF	Tensioactif anionique	0	0	28	0	0	0,5	
TEXAPON® K 12 G (CSPO)	<i>Sodium Lauryl Sulfate</i>	BASF	Tensioactif anionique	0	0	100	0	0	0	
TEXAPON® K 30 UP (CSPO) EUROPE	<i>Sodium Coco-Sulfate</i>	BASF	Tensioactif anionique	0	0	30	0	0	0	
TEXAPON® LS 30 (EUROPE)	<i>Sodium Lauryl Sulfate</i>	BASF	Tensioactif anionique	0	0	30	0	0	0	
TEXAPON® V 95 G (CSPO)	<i>Sodium Lauryl Sulfate</i>	BASF	Tensioactif anionique	0	0	100	0	0	0	
TIMICA® BRILLIANT GOLD 212G	<i>Mica (and) Titanium Dioxide (and) Iron Oxides</i>	BASF	Nacre	0	0	0	0	0	0	
TIMICA® BRILLIANT WHITE 020C	<i>Mica (and) Titanium Dioxide</i>	BASF	Nacre	0	0	0	0	0	0	
TIMICA® EXTRA BRIGHT 1500	<i>Mica (and) Titanium Dioxide</i>	BASF	Nacre	0	0	0	0	0	0	





Matières premières approuvées COSMOS - 2022



TIMICA® EXTRA LARGE SPARKLE 110S	<i>Mica (and) Titanium Dioxide</i>	BASF	Nacre	0	0	0	0	0	0	
TIMICA® GOLD 230FR	<i>Mica (and) Titanium Dioxide</i>	BASF	Nacre	0	0	0	0	0	0	
TIMICA® GOLD SPARKLE 212P	<i>Mica (and) Titanium Dioxide (and) Iron Oxides</i>	BASF	Nacre	0	0	0	0	0	0	
TIMICA® GOLDEN BRONZE 240A (CERTIFIABLE)	<i>Mica (and) Titanium Dioxide (and) Iron Oxides</i>	BASF	Nacre	0	0	0	0	0	0	
TIMICA® NU-ANTIQUÉ BRONZE 240AB (CERTIFIABLE)	<i>Mica (and) Titanium Dioxide (and) Iron Oxides</i>	BASF	Nacre	0	0	0	0	0	0	
TIMICA® NU-ANTIQUÉ SILVER 110AB (CERTIFIABLE)	<i>Mica (and) Titanium Dioxide (and) Iron Oxides</i>	BASF	Nacre	0	0	0	0	0	0	
TIMICA® ORANGE 330FR	<i>Mica (and) Titanium Dioxide</i>	BASF	Nacre	0	0	0	0	0	0	
TIMICA® PEARLWHITE 110A	<i>Mica (and) Titanium Dioxide</i>	BASF	Nacre	0	0	0	0	0	0	
TIMICA® RADIANT GOLD 222G	<i>Mica (and) Titanium Dioxide (and) Iron Oxides</i>	BASF	Nacre	0	0	0	0	0	0	
TIMICA® RED 430FR	<i>Mica (and) Titanium Dioxide</i>	BASF	Nacre	0	0	0	0	0	0	
TIMICA® SILVER SPARKLE 5500	<i>Mica (and) Titanium Dioxide</i>	BASF	Nacre	0	0	0	0	0	0	
TIMICA® SOFT LUSTER WHITE 6500	<i>Mica (and) Titanium Dioxide</i>	BASF	Nacre	0	0	0	0	0	0	
TIMICA® SPARKLE 110P	<i>Mica (and) Titanium Dioxide</i>	BASF	Nacre	0	0	0	0	0	0	
TIMICA® VIOLET 530FR	<i>Mica (and) Titanium Dioxide</i>	BASF	Nacre	0	0	0	0	0	0	
TRICALCIUM CITRATE	<i>Calcium Citrate</i>	JBL	Opacifiant	0	0	100	0	0	0	
TRIMAGNESIUM CITRATE ANHYDROUS	<i>Magnesium Citrate</i>	JBL	Conditionneur	0	0	100	0	0	0	
TRIPOTASSIUM CITRATE	<i>Potassium Citrate</i>	JBL	Agent tampon	0	0	100	0	0	0	
TRISODIUM CITRATE ANHYDROUS	<i>Sodium Citrate</i>	JBL	Agent tampon	0	0	100	0	0	0	
TRISODIUM CITRATE DIHYDRATE	<i>Sodium Citrate</i>	JBL	Agent tampon	0	0	100	0	0	0	
VERDESSENCE® ALGIN	<i>Algin</i>	BASF	Agent rhéologique	0	0	100	0	0	0	
VERDESSENCE® GLUCOMANNAN	<i>Glucomannan</i>	BASF	Agent rhéologique	100	0	0	0	0	0	
VERDESSENCE® TARA	<i>Caesalpinia Spinosa Gum</i>	BASF	Agent rhéologique	100	0	0	0	0	0	





Matières premières approuvées COSMOS - 2022



VERVEINE OD.FEUIL EF STAB COS 404113VERV001	<i>Lippia Citriodora Leaf Water (and) Sodium Benzoate (and) Potassium Sorbate (and) Citric Acid</i>	NATINOV	Eau végétale	99,4	99,4	0,2	0	0	0,4	Oui
VERVEINE OD.FEUIL EF STAB COS 404114VERV001	<i>Lippia Citriodora Leaf Water (and) Sodium Benzoate (and) Potassium Sorbate (and) Citric Acid</i>	NATINOV	Eau végétale	22,5	22,5	0,2	0	0	0,4	Oui
VERVEINE OD.FEUIL EF STAB COS 404123VERV001	<i>Lippia citriodora leaf water, Dehydroacetic acid, Benzyl alcohol</i>	NATINOV	Eau végétale	22,5	22,5	0	0	0	0,57	Oui
VITACEL® CS 150 F	<i>Cellulose</i>	JRS	Exfoliant	100	0	0	0	0	0	
VITACEL® CS 180 G	<i>Cellulose</i>	JRS	Exfoliant	100	0	0	0	0	0	
VITACEL® CS 20 FC	<i>Cellulose</i>	JRS	Agent de toucher	100	0	0	0	0	0	
VITACEL® CS 2000 FC	<i>Cellulose</i>	JRS	Agent de toucher	100	0	0	0	0	0	
VITACEL® CS 250 G	<i>Cellulose</i>	JRS	Exfoliant	100	0	0	0	0	0	
VITACEL® CS 300 FC	<i>Cellulose</i>	JRS	Agent de toucher	100	0	0	0	0	0	
VITACEL® CS 300 SOFT	<i>Cellulose</i>	JRS	Exfoliant	100	0	0	0	0	0	
VITACEL® CS 400 G	<i>Cellulose</i>	JRS	Exfoliant	100	0	0	0	0	0	
VITACEL® CS 5 APPLE	<i>Pyrus Malus Fiber</i>	JRS	Agent de toucher	100	0	0	0	0	0	
VITACEL® CS 5 OAT	<i>Avena Sativa Bran</i>	JRS	Agent de toucher	100	0	0	0	0	0	
VITACEL® CS 7 ORANGE	<i>Citrus Aurantium Dulcis Fruit Powder</i>	JRS	Agent de toucher	100	0	0	0	0	0	
VITACEL® CS 70 G	<i>Cellulose</i>	JRS	Exfoliant	100	0	0	0	0	0	
VITACEL® CS 700 G	<i>Cellulose</i>	JRS	Exfoliant	100	0	0	0	0	0	
VITACEL® CS 8 GREEN TEA	<i>Camellia Sinensis Leaf Powder</i>	JRS	Agent de toucher	100	0	0	0	0	0	
VIT-A-LIKE® PW LS 9898	<i>Vigna Aconitifolia Seed Extract (and) Maltodextrin</i>	BASF	Actif	70	0	30	0	0	0	
VIVAPUR CS 150 BROWN	<i>Microcrystalline Cellulose (and) Cellulose (and) CI 77491 (and) CI 77492 (and) CI 77499</i>	JRS	Exfoliant	41	0	57	0	0	0	
VIVAPUR® COS 5*	<i>Microcrystalline Cellulose (and) Cellulose Gum</i>	JRS	Agent rhéologique	0	0	97,7	0	2,3	0	
VIVAPUR® COS 6*	<i>Microcrystalline Cellulose (and) Cellulose Gum</i>	JRS	Agent rhéologique	0	0	97,1	0	2,9	0	
VIVAPUR® COS 8*	<i>Microcrystalline Cellulose (and) Cellulose Gum</i>	JRS	Agent rhéologique	0	0	96,2	0	3,8	0	
VIVAPUR® CS SENSORY 12	<i>Microcrystalline Cellulose</i>	JRS	Agent de toucher	0	0	100	0	0	0	
VIVAPUR® CS SENSORY 15 S*	<i>Microcrystalline Cellulose (and) Cellulose Gum</i>	JRS	Agent de toucher	0	0	99,51	0	0,49	0	
VIVAPUR® CS SENSORY 5*	<i>Microcrystalline Cellulose</i>	JRS	Agent de toucher	0	0	100	0	0	0	
VIVAPUR® CS 032 XV*	<i>Microcrystalline Cellulose (and) Xanthan Gum</i>	JRS	Agent rhéologique	0	0	100	0	0	0	
VIVAPUR® CS 100 S	<i>Microcrystalline Cellulose</i>	JRS	Exfoliant	0	0	100	0	0	0	
VIVAPUR® CS 130 FM	<i>Microcrystalline Cellulose</i>	JRS	Exfoliant	0	0	100	0	0	0	
VIVAPUR® CS 150 BLUE4	<i>Microcrystalline Cellulose (and) Cellulose (and) CI 77510 (and) Talc</i>	JRS	Exfoliant	41,2	0	58	0	0	0	
VIVAPUR® CS 150 CHARCOAL	<i>Microcrystalline Cellulose (and) Cellulose (and) Charcoal Powder</i>	JRS	Exfoliant	37,4	0	62,6	0	0	0	
VIVAPUR® CS 150 GREEN	<i>Microcrystalline Cellulose (and) Cellulose (and) CI 77288</i>	JRS	Exfoliant	41	0	58	0	0	0	
VIVAPUR® CS 150 R5	<i>Cellulose (and) Microcrystalline Cellulose</i>	JRS	Exfoliant	49	0	51	0	0	0	





Matières premières approuvées COSMOS - 2022



VIVAPUR® CS 150 S	Microcrystalline Cellulose	JRS	Exfoliant	0	0	100	0	0	0
VIVAPUR® CS 150 YELLOW	Microcrystalline Cellulose (and) Cellulose (and) CI 77492	JRS	Exfoliant	41	0	58	0	0	0
VIVAPUR® CS 230 R	Microcrystalline Cellulose	JRS	Exfoliant	0	0	100	0	0	0
VIVAPUR® CS 300 C5	Microcrystalline Cellulose (and) Cellulose	JRS	Exfoliant	50	0	50	0	0	0
VIVAPUR® CS 300 R5	Microcrystalline Cellulose (and) Cellulose	JRS	Exfoliant	50	0	50	0	0	0
VIVAPUR® CS 4 FM	Microcrystalline Cellulose	JRS	Agent de toucher	0	0	100	0	0	0
VIVAPUR® CS 400 CHARCOAL	Microcrystalline Cellulose (and) Cellulose (and) Charcoal Powder	JRS	Exfoliant	37,4	0	62,6	0	0	0
VIVAPUR® CS 450 BLUE4	Microcrystalline Cellulose (and) Cellulose (and) CI 77510 (and) Talc	JRS	Exfoliant	41,2	0	58	0	0	0
VIVAPUR® CS 450 CHARCOAL	Microcrystalline Cellulose (and) Cellulose (and) Charcoal Powder	JRS	Exfoliant	37,4	0	62,6	0	0	0
VIVAPUR® CS 450 GREEN	Microcrystalline Cellulose & Cellulose & CI 77288	JRS	Exfoliant	41	0	58	0	0	0
VIVAPUR® CS 450 R5	Cellulose (and) Microcrystalline Cellulose	JRS	Exfoliant	49	0	51	0	0	0
VIVAPUR® CS 450 S	Microcrystalline Cellulose	JRS	Exfoliant	0	0	100	0	0	0
VIVAPUR® CS 450 YELLOW	Microcrystalline Cellulose (and) Cellulose (and) CI 77492	JRS	Exfoliant	41	0	58	0	0	0
VIVAPUR® CS 600 C5	Microcrystalline Cellulose (and) Cellulose	JRS	Exfoliant	50	0	50	0	0	0
VIVAPUR® CS 600 R5	Microcrystalline Cellulose (and) Cellulose	JRS	Exfoliant	50	0	50	0	0	0
VIVAPUR® CS 600 S	Microcrystalline Cellulose	JRS	Exfoliant	0	0	100	0	0	0
VIVAPUR® CS 70 FM	Microcrystalline Cellulose	JRS	Exfoliant	0	0	100	0	0	0
VIVAPUR® CS 9 FM	Microcrystalline Cellulose	JRS	Agent de toucher	0	0	100	0	0	0
VIVAPUR® CS TEX EASY	Microcrystalline Cellulose (and) Xanthan Gum (and) Cellulose Gum	JRS	Agent rhéologique	0	0	98,66	0	1,33	0
VIVAPUR® CS TEX SUN*	Microcrystalline Cellulose (and) Cellulose Gum	JRS	Agent rhéologique	0	0	97,82	0	2,18	0
VIVAPUR® CS TEX WET WIPE*	Microcrystalline Cellulose (and) Cellulose Gum	JRS	Agent rhéologique	0	0	97,82	0	2,18	0
VIVASTAR® CS 3005 XV	Caesalpinia Spinosa Gum (and) Xanthan Gum	JRS	Agent rhéologique	50	0	50	0	0	0
XANTHAN GUM AGGLOMERATED PERSONAL CARE CLEAR SOLUTION [FEDCS-PC]*	Xanthan Gum	JBL	Agent rhéologique	0	0	100	0	0	0
XANTHAN GUM BLEND XG-MD-E	Xanthan Gum (and) Maltodextrin (and) Erythritol	JBL	Agent rhéologique	0	0	100	0	0	0
XANTHAN GUM PERSONAL CARE [FFPC]*	Xanthan Gum	JBL	Agent rhéologique	0	0	100	0	0	0
XANTHAN GUM PERSONAL CARE [FNPC]*	Xanthan Gum	JBL	Agent rhéologique	0	0	100	0	0	0





Matières premières approuvées COSMOS - 2022



XANTHAN GUM PERSONAL CARE CLEAR SOLUTION [FFCSP-PC]*	<i>Xanthan Gum</i>	JBL	Agent rhéologique	0	0	100	0	0	0	
XANTHAN GUM PERSONAL CARE CLEAR SOLUTION [FFCSP-PC]*	<i>Xanthan Gum</i>	JBL	Agent rhéologique	0	0	100	0	0	0	
XANTHAN GUM PERSONAL CARE CLEAR SOLUTION [FNCS-PC]*	<i>Xanthan Gum</i>	JBL	Agent rhéologique	0	0	100	0	0	0	
XANTHAN GUM PERSONAL CARE CLEAR SOLUTION [FNCS-PC]*	<i>Xanthan Gum</i>	JBL	Agent rhéologique	0	0	100	0	0	0	
ZINC CITRATE	<i>Zinc Citrate</i>	JBL	Antiplaque, Oral care	0	0	100	0	0	0	
ZINC LACTATE	<i>Zinc Lactate</i>	JBL	Antiplaque, Oral care	0	0	100	0	0	0	

NB :

- CPAI = Agro-Ingrédient Chimiquement Transformé / Chemically Processed Agro-Ingredient
- PPAI = Agro-Ingrédient Physiquement Transformé / Physically Processed Agro-Ingredient
- PeMo = Petrochimic Moiety (Greffon pétrochimiques)
- NNI = Non Natural Ingredients (Ingrédients non naturels, origine pétrochimique)
- ION avec eau = Indice d'Origine Naturelle avec eau de formulation - calculé selon la norme ISO 16128-2:2017
- La mention CERTIFIABLE réfère à des matières premières pouvant être certifiées COSMOS à la demande

* l'astérisque est utilisé pour identifier le nom commercial des matières premières concernées par les annexes II et / ou V de Cosmos standard :
Annexe II : PROCÉDÉS CHIMIQUES AUTORISÉS POUR LA TRANSFORMATION DES AGRO-INGRÉDIENTS
Annexe V : AUTRES INGRÉDIENTS AUTORISÉS

Sauf exception, les références suivantes sont publiées dans la base de données en ligne <http://www.cosmos-standard-rm.org/>

