

# Présentation Lignes de conditionnement BPF



# Introduction

AMI Ingrédients vous présente ses lignes de conditionnement conformes aux Bonnes Pratiques de Fabrication.

Nous avons 2 zones de conditionnement BPF:

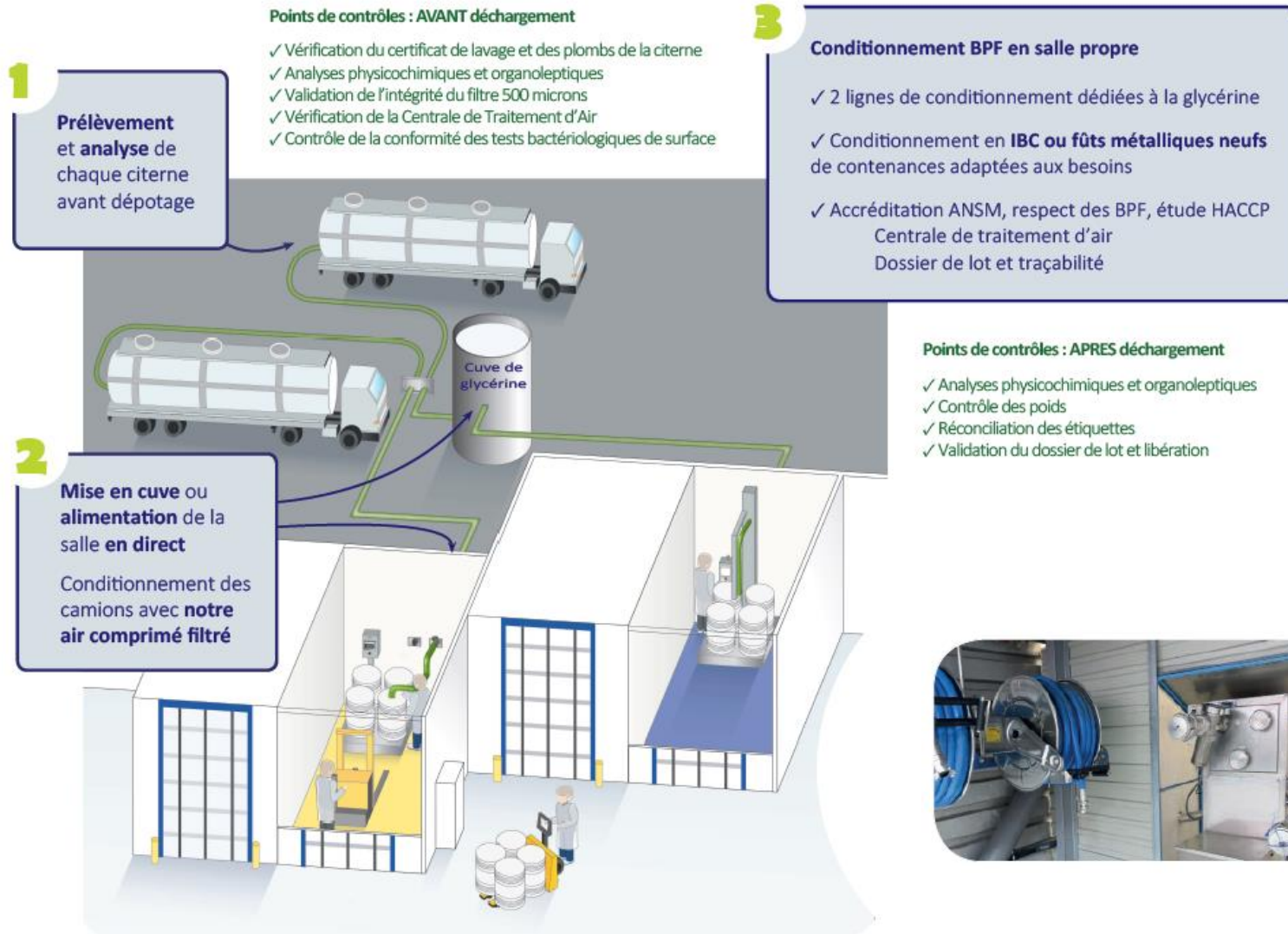
- Mise en place depuis 1997, la zone de conditionnement BPF1 est réservée aux activités de conditionnement de la Glycérine et au conditionnement en petits emballages (inférieur à 30 kg);
- Construite en 2015, la zone de conditionnement BPF2 est consacrée au conditionnement en IBC et fûts des citernes hors glycérine.

Nous garantissons:

- ✓ Des locaux, un stockage et des transports adaptés;
- ✓ Un personnel de conditionnement et de contrôle de la qualité formé et qualifié;
- ✓ Des installations qualifiées et contrôlées;
- ✓ Des instructions et des modes opératoires écrits approuvés;
- ✓ Une traçabilité complète du produit grâce aux dossiers de lot;
- ✓ Un système d'enregistrement et d'examen des réclamations;
- ✓ Un système d'audit interne permettant la vérification de la mise en application des consignes BPF.

# Ligne de conditionnement BPF1

## Activités de conditionnement Glycérine



### Capacité:

- 3 700 tonnes conditionnées chaque année
- Jusqu'à 3 citernes/jour

### Délai:

- Expédition des commandes sous 48h pour les grades standards

### Caractéristique:

- Conditionnement validé par l'ANSM pour les grades pharmaceutique de glycérine
- SAS d'habillement réservé au personnel de conditionnement

### Focus RSE:

- Ergonomie: potence de conditionnement pour limiter le port de charge
- Formation BPF du personnel
- Outil mis à disposition pour travail à façon



# Ligne de conditionnement BPF1

## Activités de reconditionnement

**Poste multi-produits,**  
adapté pour les formes :

- ✓ Liquides
- ✓ Pâteuses
- ✓ Figeant au froid
- ✓ Moussantes



1

Points de  
contrôles  
AMONT

2

Passage en  
chambre chaude si  
nécessaire  
(40 ou 55°C)

3

Reconditionnement  
par gravité dans des  
conditions BPF

4

Points de  
contrôles  
AVAL

Points de contrôles AMONT

- ✓ Analyses organoleptiques
- ✓ Concordance des informations avec l'emballage leader
- ✓ Contrôle conformité des tests bactériologiques de surface
- ✓ Vérification de la Centrale Traitement d'Air



Points de contrôles AVAL

- ✓ Contrôle des poids
- ✓ Réconciliation des étiquettes
- ✓ Validation du dossier de lot et libération

**Capacité:**

- Jusqu'à 200 tonnes reconditionnées chaque année
- Env. 80 références concernées par cette activité

**Poste 100% flexible et adapté aux petites séries:**

- De 1 à 100 unités par lancement
- Matériel facile à nettoyer et limitant la contamination croisée

**Caractéristique:**

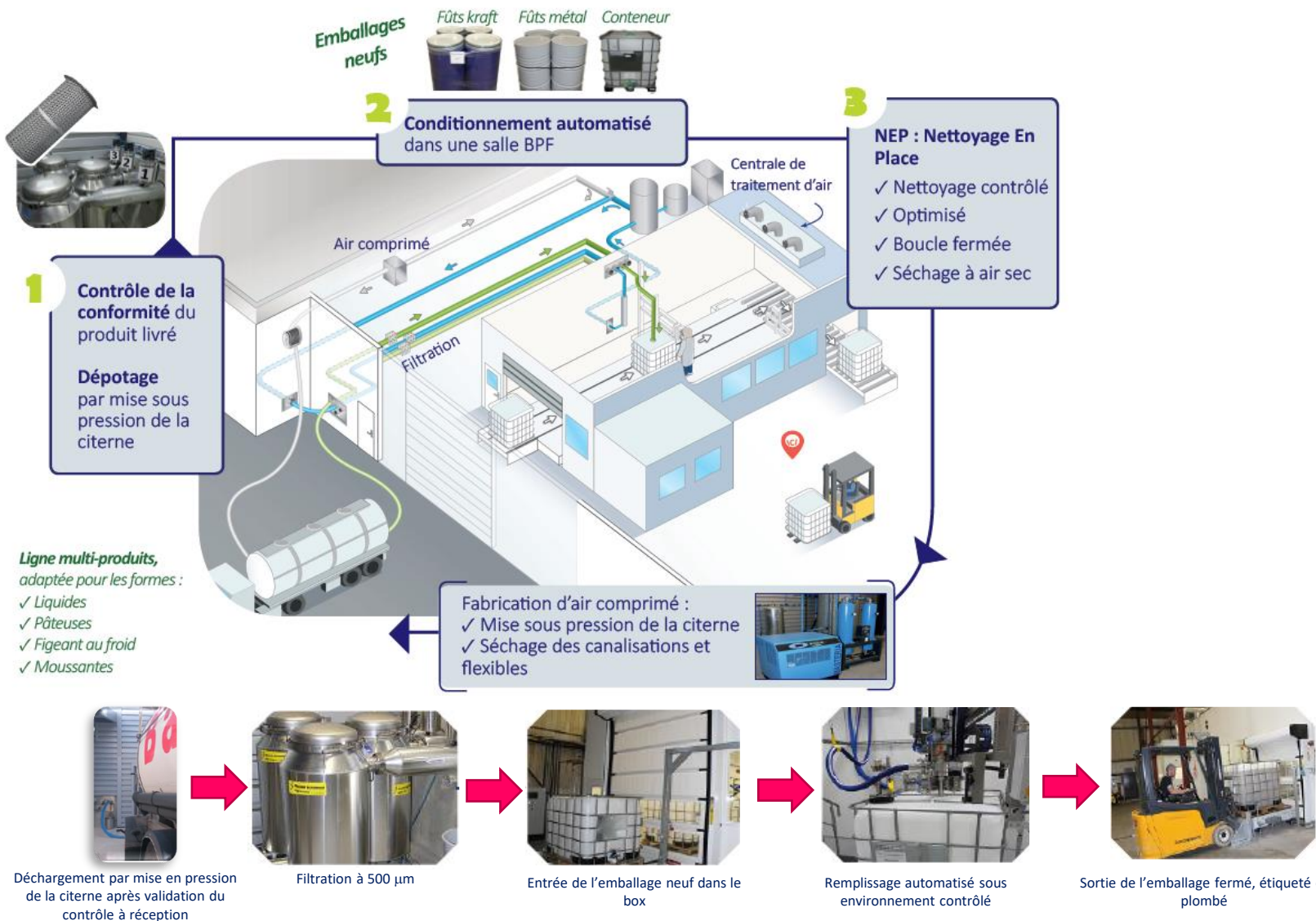
- Conformité aux BPF cosmétique
- Sas d'habillement réservé au personnel de conditionnement

**Focus RSE:**

- Aménagement du poste pensé pour une utilisation par le personnel féminin
- Permet de proposer de petits volumes à la vente



# Ligne de conditionnement BPF2



## Capacité:

- 3 500 tonnes conditionnées chaque année
- Jusqu'à 2 citernes/jour
- Environ 30 références conditionnées

## Caractéristiques:

- Conformité aux BPF cosmétique
- Filtration à 500 µm
- Enfuteuse automatisée, convoyeurs et centrale de traitement d'air pour garantir un environnement de conditionnement propre
- Flexible de conditionnement apte au contact alimentaire
- Canalisations en Inox
- Sas d'habillement réservé au personnel de conditionnement

## Focus RSE:

- Ergonomie: enfuteuse automatisée, convoyeurs
- Formation BPF du personnel
- Outil mis à disposition pour travail à façon
- Valorisation de nos eaux de rinçage

# Ligne BPF 2 : Nettoyage En Place (NEP)



- ✓ **Intégralité du circuit** de dépotage nettoyé et séché par le NEP (canne de remplissage, canalisations inox, flexibles)
- ✓ **Nettoyage contrôlé et optimisé:**  
Recettes établies après étude des composés chimiques
- ✓ Lavage et rinçage à l'**eau adoucie** traitée par UV (destruction des microorganismes)
- ✓ **Lavage en boucle fermée** pour limiter la consommation d'eau
- ✓ Etape de rinçage validée par une mesure de **conductivité libératoire**
- ✓ **Séchage** des canalisations avec de l'**air propre et sec**

*Merci de  
votre  
attention*

