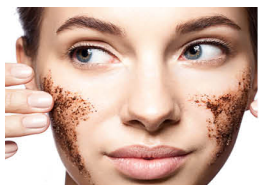




# Matières premières approuvées COSMOS- 2020



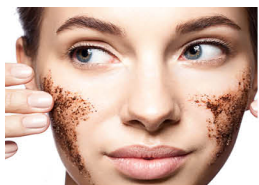
NOM COMMERCIAL	INCI	QUI	FONCTION	PPAI	PPAI bio	CPAI	CPAI bio	PeMo	NNI	Matières BIO
ABRICOTIER FRUIT ELHG BIO- COSM 404424ABRI001	<i>Prunus Armenica Fruit Extract (and) Glycerin (and) Citric Acid (and) Potassium Sorbate (and) Sodium Benzoate</i>	NATINOV	Extrait végétal	69,4	69,4	30,19	29,01	0	0,4	Oui
ARGANYL PW LS 9830	<i>Argania Spinosa Leaf Extract (and) Maltodextrin</i>	BASF	Actif	70	0	30	0	0	0	
ARGASSENTIAL BC09959*	<i>Aqua (and) Glycerin (and) Lauryl Glycoside (and) Polyglyceryl-2 Dipolyhydroxystearate (and) Argania Spinosa Extract (and) Sorbitol (and) Dicaprylyl Ether</i>	BASF	Actif	13,46	0	77,59	0	0	0	
ARGATENSYL PW BIO LS 9902	<i>Argania Spinosa Kernel Extract (and) Sodium Cocoyl Glutamate</i>	BASF	Actif	82	0	18	0	0	0	
ARGOUSIER FRUIT ELHG BIO- COSM 404424ARGO001	<i>Hippophae Rhamnoides Fruit Extract (and) Glycerin (and) Citric Acid (and) Potassium Sorbate (and) Sodium Benzoate</i>	NATINOV	Extrait végétal	69,4	69,4	3,19	29,01	0	0,4	Oui
Bix'Activ BC10050	<i>Maltodextrin (and) Bixa Orellana Seed Extract</i>	BASF	Actif	40	0	60	0	0	0	
BLEUET FLEUR EF STAB COSMOS 404113BLEU001	<i>Centaurea Cyanus Flower Water (and) Sodium Benzoate (and) Potassium Sorbate (and) Citric Acid</i>	NATINOV	Eau végétale	99,4	99,4	0,2	0	0	0,4	Oui
BLEUET FLEUR EF STAB COSMOS 404114BLEU001	<i>Centaurea Cyanus Flower Water (and) Sodium Benzoate (and) Potassium Sorbate (and) Citric Acid</i>	NATINOV	Eau végétale	22,5	22,5	0,2	0	0	0,4	Oui
BLEUET FLEUR EF STAB COSMOS 404123BLEU001	<i>Centaurea cyanus flower water, Dehydroacetic acide (DHA) / Benzyl alcohol</i>	NATINOV	Eau végétale	99,4	99,4	0	0	0	0,57	Oui
CAMOMILLE MATR EF STAB COSMOS 404113MATR001	<i>Chamomilla Recutita Flower/Leaf/Stem Water (and) Potassium Sorbate (and) Sodium Benzoate (and) Citric Acid</i>	NATINOV	Eau végétale	99,4	99,4	0,2	0	0	0,4	Oui
CAMOMILLE MATR EF STAB COSMOS 404113MATR002	<i>Chamomilla Recutita Flower/Leaf/Stem Water (and) Potassium Sorbate (and) Sodium Benzoate (and) Citric Acid</i>	NATINOV	Eau végétale	22,5	22,5	0,2	0	0	0,4	Oui
CAMOMILLE MATR EF STAB COSMOS 404123MATR001	<i>Chamomilla recutita flower/leaf/stem water, Dehydroacetic acid, Benzyl alcohol</i>	NATINOV	Eau végétale	99,4	99,4	0	0	0	0,57	Oui
CAMOMILLE MATR EF STAB COSMOS 404123MATR002	<i>Chamomilla recutita flower/leaf/stem water, Dehydroacetic acid, Benzyl alcohol</i>	NATINOV	Eau végétale	22,5	22,5	0	0	0	0,57	Oui
CAROTTE RAC. MH TOURNESOL COSM 404723CARO001	<i>Helianthus Annuus Seed Oil (and) Daucus Carota Setiva Root Extract</i>	NATINOV	Macérât huileux	100	100	0	0	0	0	Oui
CEGESOFT HF 52 * (CSPO)	<i>Hydrogenated Vegetable Oil</i>	BASF	Facteur de consistance	0	0	100	0	0	0	
CEGESOFT HF 62*	<i>Hydrogenated Vegetable Oil</i>	BASF	Facteur de consistance	0	0	100	0	0	0	
CEGESOFT PFO	<i>Passiflora Incamata Oil</i>	BASF	Émollient	100	0	0	0	0	0	



# Matières premières approuvées COSMOS- 2020



NOM COMMERCIAL	INCI	QUI	FONCTION	PPAI	PPAI bio	CPAI	CPAI bio	PeMo	NNI	Matières BIO
CEGESOFT PS 6*	<i>Olus Oil</i>	BASF	Émollient	0	0	100	0	0	0	
CEGESOFT VP*	<i>Olus Oil (and) Hydrogenated Vegetable Oil (and) Candelilla Cera</i>	BASF	Émollient	3	0	97	0	0	0	
CETIOL C5	<i>Coco-caprylate</i>	BASF	Émollient	0.05	0	99.95	0	0	0	
CETIOL C5 C	<i>Coco-Caprylate/Caprate</i>	BASF	Émollient	0.05	0	99.95	0	0	0	
CETIOL CC*	<i>Dicaprylyl Carbonate</i>	BASF	Émollient	0.05	0	93.95	0	6	0	
CETIOL J 600 * (CSPO)	<i>Oleyl Erucate</i>	BASF	Émollient	0	0	100	0	0	0	
CETIOL LC	<i>Coco-Caprylate/Caprate</i>	BASF	Émollient	0	0	100	0	0	0	
CETIOL LDO * (CSPO)	<i>Dicaprylyl Ether (and) Lauryl Alcohol</i>	BASF	Émollient	0.006	0	99.994	0	0	0	
CETIOL MM * (CSPO)	<i>Myristyl Myristate</i>	BASF	Émollient	0	0	100	0	0	0	
CETIOL OE * (CSPO)	<i>Dicaprylyl Ether</i>	BASF	Émollient	0.03	0	99.97	0	0	0	
CETIOL PGL	<i>Hexyldecanol (and) Hexyldecyl Laurate</i>	BASF	Émollient	0	0	100	0	0	0	
CETIOL RLF	<i>Caprylyl Caprylate (and) Caprylyl Caprate</i>	BASF	Émollient	0.05	0	99.95	0	0	0	
Cetiol SB 45 *	<i>Butyrospermum Parkii Butter</i>	BASF	Émollient cireux	0	0	100	0	0	0	
Cetiol Ultimate	<i>Undecane (and) Tridecane</i>	BASF	Émollient	0.03	0	99.97	0	0	0	
CETIOL V (CSPO)	<i>Decyl Oleate</i>	BASF	Émollient	0.03	0	99.97	0	0	0	
Ciste'M BC10023	<i>Maltodextrin (and) Cistus Monspeliensis Extract</i>	BASF	Actif	20	0	80	0	0	0	
Citric Acid Anhydrous	<i>Citric Acid</i>	JBL	Ajusteur de pH	0	0	100	0	0	0	
Citric Acid Monohydrate	<i>Citric Acid</i>	JBL	Ajusteur de pH	0	0	100	0	0	0	
CITROFOL®AI Extra	<i>Triethyl Citrate</i>	JBL	Émollient	0	0	100	0	0	0	
CITROFOL®AI Pharma	<i>Triethyl Citrate</i>	JBL	Émollient	0	0	100	0	0	0	
Cloisone® Gold 222C	<i>Mica (and) Titanium Dioxide (and) Iron Oxides</i>	BASF	Nacre	0	0	0	0	0	0	
Cloisone® Sparkle Gold 222J	<i>Mica (and) Titanium Dioxide (and) Iron Oxides</i>	BASF	Nacre	0	0	0	0	0	0	
COLLALIFT 18 BC10014	<i>Glycerin (and) Water (and) Khaya Senegalensis Bark Extract (and) Maltodextrin</i>	BASF	Actif	0,75	0	80,51	0	0	0	
CONCOMBRE FRUIT ELHG BIO-COSM 404424CONC001	<i>Cucumis Sativus Fruit Extract (and) Glycerin (and) Citric Acid (and) Potassium Sorbate (and) Sodium Benzoate</i>	NATINOV	Extrait végétal	69,4	69,4	30,19	29,01	0	0,4	Oui
COQUELICOT PETAL ELHG BIO-COSM 404424COQ001	<i>Papaver Rhoeas Flower Extract (and) Glycerin (and) Citric Acid (and) Potassium Sorbate (and) Sodium Benzoate</i>	NATINOV	Extrait végétal	69,4	69,4	30,19	29,01	0	0,4	Oui
COVIOX T 90 EU C*	<i>Tocopherol</i>	BASF	Antioxydant	100	0	0	0	0	0	
CUTINA BD	<i>Hydrogenated Coco-Glycerides</i>	BASF	Facteur de consistance	0	0	100	0	0	0	
Cutina CBS (CSPO)	<i>Glyceryl Stearate (and) Cetearyl Alcohol (and) Cetyl Palmitate (and) Cocoglycerides</i>	BASF	Facteur de consistance	0	0	100	0	0	0	
CUTINA CP * (CSPO)	<i>Cetyl Palmitate</i>	BASF	Émollient	0	0	100	0	0	0	
CUTINA FS 45	<i>Stearic Acid (and) Palmitic Acid</i>	BASF	Émulsionnant / Facteur de consistance	0	0	100	0	0	0	
CUTINA GMS SE	<i>Glyceryl Stearate SE</i>	BASF	Émulsionnant	0	0	100	0	0	0	
CUTINA GMS V	<i>Glyceryl Stearate</i>	BASF	Facteur de consistance	0	0	100	0	0	0	



# Matières premières approuvées COSMOS- 2020



NOM COMMERCIAL	INCI	QUI	FONCTION	PPAI	PPAI bio	CPAI	CPAI bio	PeMo	NNI	Matières BIO
CUTINA HR Powder *	<i>Hydrogenated Castor Oil</i>	BASF	Facteur de consistance	0	0	100	0	0	0	
CUTINA HVG	<i>Hydrogenated Vegetable Glycerides</i>	BASF	Facteur de consistance	0	0	100	0	0	0	
Cutina KD 16	<i>Glyceryl Stearate SE</i>	BASF	Émulsion base	0	0	100	0	0	0	
Cutina STE (CSPO)	<i>Distearyl Ether</i>	BASF	Facteur de consistance	0	0	100	0	0	0	
DEHYMULS PGPH (CSPO)	<i>Polyglyceryl-2 Dipolyhydroxystearate</i>	BASF	Émulsionnant	0	0	100	0	0	0	
Dehyquart Guar HP *	<i>Guar Hydroxypropyltrimonium Chloride</i>	BASF	Conditionneur	0	0	92.54	0	6.46	0	
Dehyquart Guar N *	<i>Guar Hydroxypropyltrimonium Chloride</i>	BASF	Conditionneur	0	0	94.19	0	4.81	0	
Dehyquart Guar TC *	<i>Guar Hydroxypropyltrimonium Chloride</i>	BASF	Conditionneur	0	0	94.19	0	4.81	0	
DEHYTON MC*	<i>Sodium Cocoamphoacetate</i>	BASF	Surfactant	0	0	23.76	0	17.24	0	
DEHYTON PK 45* / MB	<i>Cocamidopropyl Betaine</i>	BASF	Surfactant	0	0	21.92	0	18.08	0	
DERMAGENIST PW BC10004	<i>Maltodextrin (and) Origanum Majorana Leaf Extract</i>	BASF	Actif	20	0	80	0	0	0	
DN AGE PW PSE LS 9827	<i>Cassia Alata Leaf Extract (and) Maltodextrin</i>	BASF	Actif	50	0	50	0	0	0	
DN-AURA BC10011	<i>Lansium Domesticum Leaf Extract</i>	BASF	Actif	25	0	75	0	0	0	
ELESTAN PW LS 9879	<i>Manilkara Multinervis Leaf Extract (and) Maltodextrin</i>	BASF	Actif	50	0	50	0	0	0	
EMULGADE CPE*	<i>Vegetable Oil (and) Glycerin (and) Lauryl Glucoside (and) Polyglyceryl-2-Dipolyhydroxystearate (and) Glyceryl Oleate (and) Dicaprylyl Carbonate</i>	BASF	Émulsionnant	0	0	85.7	0	0.3	0	
EMULGADE PL 68/50 * (CSPO)	<i>Cetearyl Glucoside (and) Cetearyl Alcohol</i>	BASF	Émulsionnant	0	0	100	0	0	0	
EMULGADE SUCRO PLUS	<i>Sucrose Polystearate (and) Cetyl Palmitate</i>	BASF	Émulsionnant	0	0	100	0	0	0	
EPERULINE PW LS 9627	<i>Maltodextrin (and) Eperua Falcata Bark Extract</i>	BASF	Actif	10	0	90	0	0	0	
EPIGENIST LS10003	<i>Maltodextrin (and) Voandandzeia Subterranea Seed Extract</i>	BASF	Actif	20	0	80	0	0	0	
ERYLITE	<i>Erythritol</i>	JBL	Humectant / Hydratant - Conditionneur	0	0	100	0	0	0	
ERYLITE® Stevia	<i>Erythritol (and) Rebaudioside A</i>	JBL	Sweetener, Humectant, Moisturizer	2	0	98	0	0	0	
EUMULGIN SG (CSPO)	<i>Sodium Stearoyl Glutamate</i>	BASF	Émulsionnant	0	0	100	0	0	0	
EUMULGIN VL 75 (CSPO)	<i>Lauryl Glucoside (and) Polyglyceryl-2 Dipolyhydroxystearate (and) Glycerin</i>	BASF	Surfactant	0	0	80.5	0	0	0	
EUTANOL G	<i>Octyldodecanol</i>	BASF	Émollient	0	0	100	0	0	0	
Eutanol G 16 (CSPO)	<i>Hexyldecanol</i>	BASF	Émollient	0	0	100	0	0	0	



# Matières premières approuvées COSMOS- 2020



NOM COMMERCIAL	INCI	QUI	FONCTION	PPAI	PPAI bio	CPAI	CPAI bio	PeMo	NNI	Matières BIO
Eutanol G 16 S (CSPO)	<i>Hexyldecyl Stearate</i>	BASF	Émollient	0	0	100	0	0	0	
FIGUIER FRUIT ELHG COSMOS 404423FIGU001	<i>Ficus Carica Fruit Extract (and) Glycerin (and) Citric Acid (and) Potassium Sorbate (and) Sodium Benzoate</i>	NATINOV	Extrait végétal	69,4	69,4	30,19	29,01	0	0,4	Oui
Flamenco® Gold 220C	<i>Mica (and) Titanium Dioxide</i>	BASF	Nacre	0	0	0	0	0	0	
Flamenco® Orange 320C	<i>Mica (and) Titanium Dioxide</i>	BASF	Nacre	0	0	0	0	0	0	
Flamenco® Pearl 110C	<i>Mica (and) Titanium Dioxide</i>	BASF	Nacre	0	0	0	0	0	0	
Flamenco® Satin Pearl 3500	<i>Mica (and) Titanium Dioxide</i>	BASF	Nacre	0	0	0	0	0	0	
Flamenco® Satina 120T	<i>Mica (and) Titanium Dioxide</i>	BASF	Nacre	0	0	0	0	0	0	
Flamenco® Sparkle Orange 320J	<i>Mica (and) Titanium Dioxide</i>	BASF	Nacre	0	0	0	0	0	0	
Flamenco® Super Gold 230Z	<i>Mica (and) Titanium Dioxide</i>	BASF	Nacre	0	0	0	0	0	0	
Flamenco® Super Pearl 120C	<i>Mica (and) Titanium Dioxide</i>	BASF	Nacre	0	0	0	0	0	0	
Flamenco® Supreme Sparkle 8500	<i>Mica (and) Titanium Dioxide</i>	BASF	Nacre	0	0	0	0	0	0	
Flamenco® Ultra Silk 2500	<i>Mica (and) Titanium Dioxide</i>	BASF	Nacre	0	0	0	0	0	0	
Flamenco® Ultra Sparkle 4500	<i>Mica (and) Titanium Dioxide</i>	BASF	Nacre	0	0	0	0	0	0	
Flamenco® Velvet 120V	<i>Mica (and) Titanium Dioxide</i>	BASF	Nacre	0	0	0	0	0	0	
FRAISIER FRUIT ELHG COSMOS 404423FRAI001	<i>Fragaria Vesca Fruit Extract (and) Glycerin (and) Citric Acid (and) Potassium Sorbate (and) Sodium Benzoate</i>	NATINOV	Extrait végétal	69,4	69,4	30,19	29,01	0	0,4	Oui
FRAMBOISIER ELHG BIO- COSMOS 404424FRAM001	<i>Rubus Idaeus Fruit Extract (and) Glycerin (and) Citric Acid (and) Potassium Sorbate (and) Sodium Benzoate</i>	NATINOV	Extrait végétal	69,4	69,4	30,19	29,01	0	0,4	Oui
GLUADIN ALMOND BENZ	<i>Hydrolyzed Sweet Almond Protein</i>	BASF	Conditionneur	0	0	20	0	0	0,8	
Gludain Kera-P LM *	<i>Aqua (and) Hydrolyzed Vegetable Protein</i>	BASF	Conditionneur	0	0	20	0	0	0,8	
GLUADIN R BENZ	<i>Hydrolyzed Rice Protein</i>	BASF	Conditionneur	0	0	30	0	0	0,8	
GLUADIN WLM BENZ	<i>Hydrolyzed Wheat Protein</i>	BASF	Conditionneur	0	0	20	0	0	1.1	
GLUADIN WP	<i>Hydrolyzed Wheat Protein</i>	BASF	Conditionneur	0	0	97	0	0	0	
Gludain® Soy Benz	<i>Hydrolyzed Soy Protein</i>	BASF	Conditionneur	0	0	20	0	0	0,8	
Glucono-delta-lactone	<i>Gluconolactone</i>	JBL	Émollient	0	0	100	0	0	0	
GLYCERIN 99,5% AMI PALM FREE	<i>Glycerin</i>	AMI CHIMIE		0	0	99.5	0	0	0	
GLYCERINE 99.5 AMI RSPO MB	<i>Glycerin</i>	AMI CHIMIE	Humectant	0	0	99.5	0	0	0	
GUARANA GR. ELHG BIO- COSMOS 404424GUAR001	<i>Paullinia Cupana Seed Extract (and) Glycerin (and) Citric Acid (and) Potassium Sorbate (and) Sodium Benzoate</i>	NATINOV	Extrait végétal	69,4	69,4	30,2	29,01	0	0,4	Oui



# Matières premières approuvées COSMOS- 2020



NOM COMMERCIAL	INCI	QUI	FONCTION	PPAI	PPAI bio	CPAI	CPAI bio	PeMo	NNI	Matières BIO
GUARANA GRAINE EF STAB COSMOS 404113GUAR001	<i>Paullinia Cupana Seed Water (and) Potassium Sorbate (and) Sodium Benzoate (and) Citric Acid</i>	NATINOV	Eau végétale	99,4	99,4	0,2	0	0	0,4	Oui
GUIMAUVE RACINE ELHG COSMOS 404423GUIM001	<i>Althaea Officinalis Root Extract (and) Glycerin (and) Citric Acid (and) Potassium Sorbate (and) Sodium Benzoate</i>	NATINOV	Extrait végétal	69,4	69,4	30,19	29,01	0	0,4	Oui
HAMAMELIS FEUIL EF STAB COSMOS 404113HAMA001	<i>Hamamelis Virginia Leaf Water (and) Sodium Benzoate (and) Potassium Sorbate (and) Citric Acid</i>	NATINOV	Eau végétale	99,4	99,4	0,2	0	0	0,4	Oui
HAMAMELIS FEUIL EF STAB COSMOS 404114HAMA001 (en cours)	<i>Hamamelis Virginia Leaf Water (and) Sodium Benzoate (and) Potassium Sorbate (and) Citric Acid</i>	NATINOV	Eau végétale	22,5	22,5	0,2	0	0	0,4	Oui
HAMAMELIS FEUIL EF STAB COSMOS 404123HAMA001	<i>Hamamelis virginiana leaf water, Dehydroacetic acid, Benzyl alcohol</i>	NATINOV	Eau végétale	99,4	99,4	0,2	0	0	0,57	Oui
Inolixir BC10079	<i>Water (and) Glycerin (and) Inonotus Obliquus (Mushroom) Extract</i>	BASF	Actif	1	0	79.76	0	0	0	
IRWINOL LS 9890	<i>Octyldodecanol (and) Irvingia Gabonensis Kernel Butter (and) Hydrogenated Coco-Glycerides</i>	BASF	Actif	25	0	75	0	0	0	
KIWI FRUIT ELHG BIO- COSMOS 404424KIWI001	<i>Actinida Chinensis Fruit Extract (and) Glycerin (and) Citric Acid (and) Potassium Sorbate (and) Sodium Benzoate</i>	NATINOV	Extrait végétal	69,4	69,4	30,2	29,01	0	0,4	Oui
Lactic Acid 80	<i>Lactic Acid</i>	JBL	Ajusteur de pH	0	0	80	0	0	0	
Lactic Acid 90	<i>Lactic Acid</i>	JBL	Ajusteur de pH	0	0	90	0	0	0	
LAMEFORM TGI (CSPO)	<i>Polyglyceryl-3 Diisostearate</i>	BASF	Émulsifiant	0	0	100	0	0	0	
LAMESOFT PO 65 (CSPO)	<i>Coco-Glucoside (and) Glycerin Oleate</i>	BASF	Relipidant	0.02	0	66	0	0	0	
Lanette 14 * (CSPO)	<i>Myristyl alcohol</i>	BASF	Facteur de consistance	0	0	100	0	0	0	
LANETTE 16	<i>Cetyl Alcohol</i>	BASF	Facteur de consistance	0	0	99	0	0	0	
LANETTE 18	<i>Stearyl Alcohol</i>	BASF	Facteur de consistance	0	0	100	0	0	0	
LANETTE 22	<i>Behenyl Alcohol</i>	BASF	Facteur de consistance	0	0	100	0	0	0	
LANETTE E	<i>Sodium Cetearyl Sulfate</i>	BASF	Émulsifiant	0	0	99	0	0	0	
LANETTE N	<i>Cetearyl Alcohol (and) Sodium Cetearyl Sulfate</i>	BASF	Émulsifiant	0	0	98.6	0	0	0	
LANETTE O	<i>Cetearyl Alcohol</i>	BASF	Facteur de consistance	0	0	100	0	0	0	
LANETTE O OR	<i>Cetearyl Alcohol</i>	BASF	Facteur de consistance	0	0	100	0	0	0	
Lanette SX (CSPO)	<i>Cetearyl Alcohol (and) Sodium Lauryl Sulfate (and) Sodium Cetearyl Sulfate</i>	BASF	Émulsifiant	0	0	100	0	0	0	
Lanette W (CSPO)	<i>Cetearyl Alcohol (and) Sodium Lauryl Sulfate</i>	BASF	Émulsifiant	0	0	100	0	0	0	

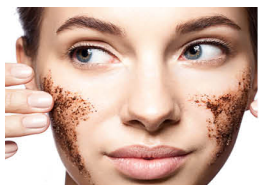




# Matières premières approuvées COSMOS- 2020



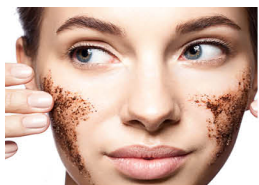
NOM COMMERCIAL	INCI	QUI	FONCTION	PPAI	PPAI bio	CPAI	CPAI bio	PeMo	NNI	Matières BIO
LIPOFRUCTYL ARGAN BE LS 9779	<i>Argania Spinosa</i> Kernel Oil	BASF	Actif	100	0	0	0	0	0	
LIPOFRUCTYL ARGAN BE LS 9779	<i>Argania Spinosa</i> Kernel Oil	BASF	Actif	100	0	0	0	0	0	
LIPOFRUCTYL ARGAN LS 9779	<i>Argania Spinosa</i> Kernel Oil	BASF	Actif	100	0	0	0	0	0	
MAUVE P.AER ELHG BIO-COSMOS 404424MAUV001	<i>Malva Sylvestris</i> Flower/Leaf/Stem Extract (and) Glycerin (and) Citric Acid (and) Potassium Sorbate (and) Sodium Benzoate	NATINOV	Extrait végétal	69,4	69,4	30,2	29,01	0	0,4	Oui
Mearmica® CF	<i>Mica</i>	BASF	Nacre	0	0	0	0	0	0	
Mearmica® DD	<i>Mica</i>	BASF	Nacre	0	0	0	0	0	0	
Mearmica® II	<i>Mica</i>	BASF	Nacre	0	0	0	0	0	0	
Mearmica® SV	<i>Mica</i>	BASF	Nacre	0	0	0	0	0	0	
Mearmica® UF	<i>Mica</i>	BASF	Nacre	0	0	0	0	0	0	
MELILOT P.AER ELHG BIO-COSMOS 404424MELI001	<i>Melilotus Officinalis</i> Herb Extract (and) Glycerin (and) Citric Acid (and) Potassium Sorbate (and) Sodium Benzoate	NATINOV	Extrait végétal	69,4	69,4	30,2	29,01	0	0,4	Oui
MELISSE P.AER EF STAB COSMOS 404113MELI001	<i>Melissa Officinalis</i> Flower/Leaf/Stem Water (and) Sodium Benzoate (and) Potassium Sorbate (and) Citric Acid	NATINOV	Eau végétale	99,4	99,4	0,2	0	0	0,4	Oui
MELISSE P.AER EF STAB COSMOS 404114MELI002	<i>Melissa Officinalis</i> Flower/Leaf/Stem Water (and) Sodium Benzoate (and) Potassium Sorbate (and) Citric Acid	NATINOV	Eau végétale	22,5	22,5	0,2	0	0	0,4	Oui
MELISSE P.AER EF STAB COSMOS 404123MELI001	<i>Melissa Officinalis</i> Flower/Leaf/Stem Water, Dehydroacetic acid, Benzyl alcohol	NATINOV	Eau végétale	99,4	99,4	0	0	0	0,56	Oui
MENTHE POIVR PA EF STAB COSMOS 404113MENT001	<i>Mentha Piperita</i> Flower/Leaf/Stem Water (and) Sodium Benzoate (and) Potassium Sorbate (and) Citric Acid	NATINOV	Eau végétale	99,4	99,4	0,2	0	0	0,4	Oui
MENTHE POIVR PA EF STAB COSMOS 404114MENT001 ( en cours)	<i>Mentha Piperita</i> Flower/Leaf/Stem Water (and) Sodium Benzoate (and) Potassium Sorbate (and) Citric Acid	NATINOV	Eau végétale	22,5	22,5	0	0	0	0,4	Oui
MENTHE POIVR PA EF STAB COSMOS 404123MENT002	<i>Mentha piperita</i> flower/leaf/stem water, Dehydroacetic acid, Benzyl alcohol	NATINOV	Eau végétale	22,5	22,5	0	0	0	0,57	Oui
MILLEPERT. S.FL. MH OLIVE COSM 404733mill001	<i>Olea Europaea</i> Fruit Oil (and) <i>Hypericum Perforatum</i> Flower/Leaf/Stem Extract	NATINOV	Macérât huileux	100	100	0	0	0	0	Oui
MONOMULS 90 L 12	Glyceryl Laurate	BASF	Émollient	0	0	100	0	0	0	
MONOMULS 90-O 18	Glyceryl Oleate	BASF	Conditionneur	0.03	0	99.97	0	0	0	
Monosodium Citrate	Monosodium Citrate	JBL	Agent tampon	0	0	100	0	0	0	
MPG-V	Propylene Glycol	AMI CHIMIE		0	0	99,5	0	0	0	



# Matières premières approuvées COSMOS- 2020



NOM COMMERCIAL	INCI	QUI	FONCTION	PPAI	PPAI bio	CPAI	CPAI bio	PeMo	NNI	Matières BIO
MYRITOL 312	<i>Caprylic/Capric Triglyceride</i>	BASF	Émollient	0	0	100	0	0	0	
Myritol 312	<i>Caprylic/Capric Triglyceride</i>	BASF	Émollient	0	0	100	0	0	0	
MYRITOL 318	<i>Caprylic/Capric Triglyceride</i>	BASF	Émollient	0	0	100	0	0	0	
MYRITOL 331 * (CSPO)	<i>Cocoglycerides</i>	BASF	Émollient	0	0	100	0	0	0	
Nephoria BC 10044	<i>Maltodextrin (and) Nephelium Lappaceum Leaves Extract</i>	BASF	Actif	20	0	80	0	0	0	
Nephydrat BC10061	<i>Water (and) Glycerin (and) Nephelium Lappaceum Peel Extract</i>	BASF	Actif	20	0	79.76	0	0	0	
Neurobiox BC10097*	<i>Water (and) Butylene Glycol (and) Pentylene glycol (and) Achillea Millefolium Extract (and) Xanthan Gum</i>	BASF	Actif	5.01	0	25.36	0	0	0	
Nutrilan Keratin LM	<i>Aqua (and) Hydrolyzed Keratin</i>	BASF	Conditionneur	0	0	20	0	0	0.8	
OLIGOLIN BC10028	<i>Hydrolysed Linseed Extract</i>	BASF	Actif	0	0	100	0	0	0	
ORGE GRAIN EF STAB COS 404113ORGE001	<i>Ordeum vulgare seed water, Sodium benzoate, Potassium sorbate, Citric acid</i>	NATINOV	Eau végétale	99,4	99,4	0,2	0	0	0,4	Oui
Phytosoothe LS 9766	<i>Brassica Campestris (Rapessed) Sterols (and) Cetearyl Alcohol</i>	BASF	Actif	0	0	100	0	0	0	
PLANTACARE 1200 UP (CSPO)	<i>Lauryl Glucoside</i>	BASF	Surfactant	0	0	53	0	0	0	
PLANTACARE 2000 UP (CSPO)	<i>Decyl Glucoside</i>	BASF	Surfactant	0	0	55	0	0	0	
PLANTACARE 810 UP (CSPO)	<i>Caprylyl/Capryl Glucoside</i>	BASF	Surfactant	0	0	65	0	0	0	
PLANTACARE 818 UP (CSPO)	<i>Coco-Glucoside</i>	BASF	Surfactant	0	0	53	0	0	0	
Plantapon ACG 50*	<i>Sodium Cocoyl Glutamate</i>	BASF	Surfactant	0	0	55	0	0	0	
PLANTAPON LGC SORB*	<i>Sodium Lauryl Glucose Carboxylate (and ) Lauryl Glucoside</i>	BASF	Émulsionnant	0	0	27.2	0	6.8	0.5	
Plantaquat NC*	<i>Cetearyl Alcohol (and) Lecithin (and) Sodium Cetearyl Sulfate (and) Olus Oil</i>	BASF	Émulsionnant	27	0	70	0	0	0	
Plantasil MICRO * (CSPO)	<i>Dicaprylyl Ether (and) Decyl Glucoside (and) Glyceryl Oleate</i>	BASF	Surfactant	0	0	50	0	0	0.5	
Potassium Lactate 60	<i>Potassium Lactate</i>	JBL	Humectant / Hydratant	0	0	60	0	0	0	
PURISOFT PW PSE LS 9836	<i>Moringa Oleifera Seed Extract (and) Maltodextrin</i>	BASF	Actif	50	0	50	0	0	0	
Rambuvital BC10059	<i>Maltodextrin (and) Nephelium Lappaceum Seed Extract</i>	BASF	Actif	20	0	80	0	0	0	
ReflecksTM Beams of Blue G630L	<i>Calcium Sodium Borosilicate (and) Titanium Dioxide</i>	BASF	Nacre	0	0	0	0	0	0	
ReflecksTM Blazing Bronze G270L	<i>Calcium Sodium Borosilicate (and) Iron Oxides</i>	BASF	Nacre	0	0	0	0	0	0	
ReflecksTM Clearly Copper G370L	<i>Calcium Sodium Borosilicate (and) Iron Oxides</i>	BASF	Nacre	0	0	0	0	0	0	



# Matières premières approuvées COSMOS- 2020



NOM COMMERCIAL	INCI	QUI	FONCTION	PPAI	PPAI bio	CPAI	CPAI bio	PeMo	NNI	Matières BIO
Reflects™ Gilded Gold G232L	<i>Calcium Sodium Borosilicate (and) Titanium Dioxide (and) Iron Oxides</i>	BASF	Nacre	0	0	0	0	0	0	
Reflects™ Gleams of Gold G230L	<i>Calcium Sodium Borosilicate (and) Titanium Dioxide</i>	BASF	Nacre	0	0	0	0	0	0	
Reflects™ Glimmers of Green G830L	<i>Calcium Sodium Borosilicate (and) Titanium Dioxide</i>	BASF	Nacre	0	0	0	0	0	0	
Reflects™ MultiDimensions Changing Cherry G480D	<i>Calcium Sodium Borosilicate (and) Silica (and) Titanium Dioxide</i>	BASF	Nacre	0	0	0	0	0	0	
Reflects™ MultiDimensions Glistening Gold G280D	<i>Calcium Sodium Borosilicate (and) Silica (and) Titanium Dioxide</i>	BASF	Nacre	0	0	0	0	0	0	
Reflects™ Pinpoints of Pearl G130L	<i>Calcium Sodium Borosilicate (and) Titanium Dioxide</i>	BASF	Nacre	0	0	0	0	0	0	
Reflects™ Rays of Red G430L	<i>Calcium Sodium Borosilicate (and) Titanium Dioxide</i>	BASF	Nacre	0	0	0	0	0	0	
Reflects™ Really Rouge G670L	<i>Calcium Sodium Borosilicate (and) Iron Oxides</i>	BASF	Nacre	0	0	0	0	0	0	
Reflects™ Twinkles of Turquoise G730L	<i>Calcium Sodium Borosilicate (and) Titanium Dioxide</i>	BASF	Nacre	0	0	0	0	0	0	
Reflects™ Visions of Violet G530L	<i>Calcium Sodium Borosilicate (and) Titanium Dioxide</i>	BASF	Nacre	0	0	0	0	0	0	
REINE PRES S. FLEUR EF STAB COS 404113REIN001	<i>Aqua (and) Spirea Ulmaria Extract (and) Potassium Sorbate (and) Sodium Benzoate (and) Citric Acid</i>	NATINOV	Eau végétale	99,4	99,4	0,2	0	0	0,4	Oui
Rheocare XGN *	<i>Xanthan Gum</i>	BASF	Agent rhéologique	0	0	100	0	0	0	
RNAge BC10054	<i>Maltodextrin (and) Hippophae Rhamnoides Kernel Extract</i>	BASF	Actif	30	0	70	0	0	0	
ROSE DAMAS EF STAB COSMOS 404103ROSE002	<i>Rosa damascena flower water, Lactobacillus Ferment</i>	NATINOV	Eau végétale	96	96	0,4	0	0	0	Oui
ROSE DAMAS EF STAB COSMOS 404113ROSE001	<i>Rosa damascena flower water (and) Potassium sorbate (and) Sodium benzoate (and) Citric acid</i>	NATINOV	Eau végétale	99,4	99,4	0,2	0	0	0,4	Oui
ROSE DAMAS EF STAB COSMOS 404114ROSE001 ( en cours)	<i>Rosa damascena flower water (and) Potassium sorbate (and) Sodium benzoate (and) Citric acid</i>	NATINOV	Eau végétale	22,5	22,5	0	0	0	0,4	Oui
ROSE DAMAS EF STAB COSMOS 404123ROSE002	<i>Rosa damascena flower water, Benzyl alcohol, Dehydroacetic acid</i>	NATINOV	Eau végétale	99,4	99,4	0	0	0	0,56	Oui
ROSE DAMAS ELHG BIO-COSMOS 404424ROSE001	<i>Rosa Damascena Flower Extract (and) Glycerin (and) Citric Acid (and) Potassium Sorbate (and) Sodium Benzoate</i>	NATINOV	Extrait végétal	69,4	69,4	30,2	29,01	0	0,4	Oui
SAUGE OFF P.AER EF STAB COSMOS 404113SAUG001	<i>Salvia Officinalis Water (and) Potassium Sorbate (and) Sodium Benzoate (and) Citric Acid</i>	NATINOV	Eau végétale	99,4	99,4	0,2	0	0	0,4	Oui

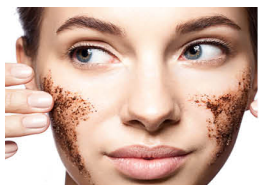




# Matières premières approuvées COSMOS- 2020



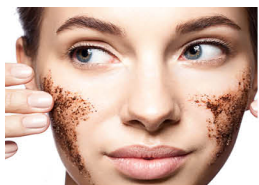
NOM COMMERCIAL	INCI	QUI	FONCTION	PPAI	PPAI bio	CPAI	CPAI bio	PeMo	NNI	Matières BIO
SAUGE OFF P.AER EF STAB COSMOS 404114SAUG001	<i>Salvia Officinalis Water (and) Potassium Sorbate (and) Sodium Benzoate (and) Citric Acid</i>	NATINOV	Eau végétale	22,5	22,5	0,2	0	0	0,4	Oui
SAUGE OFF P.AER EF STAB COSMOS 404123SAUG001	<i>Salvia officinalis flower/leaf/stem water, Dehydroacetic acid, Benzyl alcohol</i>	NATINOV	Eau végétale	99,4	99,4	0	0	0	0,56	Oui
Sodium Gluconate	<i>Sodium Gluconate</i>	JBL	Chelatant	0	0	100	0	0	0	
Sodium Lactate 60	<i>Sodium Lactate</i>	JBL	Humectant / Hydratant	0	0	60	0	0	0	
SOUCI FLEUR MH TOURNESOL COSMOS 404723SOUC001	<i>Helianthus annuus seed oil, Tocopherol, Calendula officinalis flower extract</i>	NATINOV	Macérât huileux	100	99,79	0	0	0	0	Oui
SPECI'MEN BC 10001	<i>Hydrolyzed Adansonia Digitata Extract (and) Glycerin (and) Water</i>	BASF	Actif	0	0	75,6	0	0	0	
SQISANDRYL LS 9905	<i>Schizandra Chinensis Fruit Extract</i>	BASF	Actif	100	0	0	0	0	0	
SULFOPON 101 UP	<i>Sodium Lauryl Sulfate</i>	BASF	Émulsifiant	0	0	30	0	0	0	
SULFOPON 1216 G /MB (CSPO)	<i>Sodium Coco-Sulfate</i>	BASF	Surfactant	0	0	90	0	0	0	
SVELTINE®ST BC10032	<i>Maltodextrin (and) Lythrum Salicaria Flower/Leaf/Stem Extract</i>	BASF	Actif	10	0	90	0	0	0	
TCM AMI -Mass Balance (MB)	<i>Caprylic/Capric Triglyceride</i>	AMI CHIMIE	Cosmetic ingredient	0	0	100	0	0	0	
TEXAPON ALS 70 FR / MB	<i>Ammonium Lauryl Sulfate</i>	BASF	Surfactant	0	0	70	0	0	0	
TEXAPON ALS BENZ / MB	<i>Ammonium Lauryl Sulfate</i>	BASF	Surfactant	0	0	28	0	0	0,5	
Texapon K 12 G	<i>Sodium Lauryl Sulfate</i>	BASF	Surfactant	0	0	100	0	0	0	
TEXAPON K 30 UP /MB (CSPO)	<i>Sodium Coco-Sulfate</i>	BASF	Surfactant	0	0	30	0	0	0	
Texapon V 95 G	<i>Sodium Lauryl Sulfate</i>	BASF	Surfactant	0	0	100	0	0	0	
Timica® Brilliant Gold 212G	<i>Mica (and) Titanium Dioxide (and) Iron Oxides</i>	BASF	Nacre	0	0	0	0	0	0	
Timica® Brilliant White 020C	<i>Mica (and) Titanium Dioxide</i>	BASF	Nacre	0	0	0	0	0	0	
Timica® Extra Bright 1500	<i>Mica (and) Titanium Dioxide</i>	BASF	Nacre	0	0	0	0	0	0	
Timica® Extra Large Sparkle 110S	<i>Mica (and) Titanium Dioxide</i>	BASF	Nacre	0	0	0	0	0	0	
Timica® Gold 230FR	<i>Mica (and) Titanium Dioxide</i>	BASF	Nacre	0	0	0	0	0	0	
Timica® Gold Sparkle 212P	<i>Mica (and) Titanium Dioxide (and) Iron Oxides</i>	BASF	Nacre	0	0	0	0	0	0	
Timica® Orange 330FR	<i>Mica (and) Titanium Dioxide</i>	BASF	Nacre	0	0	0	0	0	0	
Timica® Pearlwhite 110A	<i>Mica (and) Titanium Dioxide</i>	BASF	Nacre	0	0	0	0	0	0	
Timica® Radiant Gold 222G	<i>Mica (and) Titanium Dioxide (and) Iron Oxides</i>	BASF	Nacre	0	0	0	0	0	0	
Timica® Red 430FR	<i>Mica (and) Titanium Dioxide</i>	BASF	Nacre	0	0	0	0	0	0	
Timica® Silver Sparkle 5500	<i>Mica (and) Titanium Dioxide</i>	BASF	Nacre	0	0	0	0	0	0	
Timica® Soft Luster White 6500	<i>Mica (and) Titanium Dioxide</i>	BASF	Nacre	0	0	0	0	0	0	



# Matières premières approuvées COSMOS- 2020



NOM COMMERCIAL	INCI	QUI	FONCTION	PPAI	PPAI bio	CPAI	CPAI bio	PeMo	NNI	Matières BIO
Timica® Sparkle 110P	<i>Mica (and) Titanium Dioxide</i>	BASF	Nacre	0	0	0	0	0	0	
Timica® Violet 530FR	<i>Mica (and) Titanium Dioxide</i>	BASF	Nacre	0	0	0	0	0	0	
Tricalcium Citrate	<i>Calcium Citrate</i>	JBL	Agent opacifiant	0	0	100	0	0	0	
Trimagnesium Citrate Anhydrous	<i>Magnesium Citrate</i>	JBL	Conditionneur	0	0	100	0	0	0	
Tripotassium Citrate	<i>Potassium Citrate</i>	JBL	Agent tampon	0	0	100	0	0	0	
Trisodium Citrate Anhydrous	<i>Sodium Citrate</i>	JBL	Agent tampon	0	0	100	0	0	0	
Trisodium Citrate Dihydrate	<i>Sodium Citrate</i>	JBL	Agent tampon	0	0	100	0	0	0	
VERVEINE OD.FEUILLE STAB COS 404113VERV001	<i>Lippia Citriodora Leaf Water (and) Sodium Benzoate (and) Potassium Sorbate (and) Citric Acid</i>	NATINOV	Eau végétale	99,4	99,4	0,2	0	0	0,4	Oui
VERVEINE OD.FEUILLE STAB COS 404114VERV001	<i>Lippia Citriodora Leaf Water (and) Sodium Benzoate (and) Potassium Sorbate (and) Citric Acid</i>	NATINOV	Eau végétale	22,5	22,5	0,2	0	0	0,4	Oui
VERVEINE OD.FEUILLE STAB COS 404123VERV001	<i>Lippia citriodora leaf water, Dehydroacetic acid, Benzyl alcohol</i>	NATINOV	Eau végétale	22,5	22,5	0	0	0	0,57	Oui
VITACEL CS 150 F	<i>Cellulose</i>	JRS	Exfoliant	100	0	0	0	0	0	
VITACEL CS 180 G	<i>Cellulose</i>	JRS	Exfoliant	100	0	0	0	0	0	
VITACEL CS 20 FC	<i>Cellulose</i>	JRS	Agent de toucher	100	0	0	0	0	0	
VITACEL CS 2000 FC	<i>Cellulose</i>	JRS	Volumizing, Sensory Agent, Absorbent, Bulking	100	0	0	0	0	0	
VITACEL CS 250 G	<i>Cellulose</i>	JRS	Exfoliant	100	0	0	0	0	0	
VITACEL CS 300 FC	<i>Cellulose</i>	JRS	Agent de toucher	100	0	0	0	0	0	
VITACEL CS 400 G	<i>Cellulose</i>	JRS	Exfoliant	100	0	0	0	0	0	
VITACEL CS 5 APPLE	<i>Pyrus Malus Fiber</i>	JRS	Agent de toucher	100	0	0	0	0	0	
VITACEL CS 5 OAT	<i>Avena Sativa Bran</i>	JRS	Agent de toucher	100	0	0	0	0	0	
VITACEL CS 7 ORANGE	<i>Citrus Aurantium Dulcis Fruit Powder</i>	JRS	Agent de toucher	100	0	0	0	0	0	
VITACEL CS 70 G	<i>Cellulose</i>	JRS	Exfoliant	100	0	0	0	0	0	
VITACEL CS 700 G	<i>Cellulose</i>	JRS	Exfoliant	100	0	0	0	0	0	
VITACEL CS 8 GREEN TEA	<i>Camellia Sinensis Leaf Powder</i>	JRS	Agent de toucher	100	0	0	0	0	0	
VIT-A-LIKE PW LS 9898	<i>Vigna Aconitifolia Seed Extract (and) Maltodextrin</i>	BASF	Actif	70	0	30	0	0	0	
VIVAPUR C5 TEX SUN	<i>Microcrystalline Cellulose (and) Cellulose Gum</i>	JRS	Agent rhéologique	0	0	97,82	0	2,18	0	
VIVAPUR COS 5*	<i>Microcrystalline Cellulose (and) Carboxymethylcellulose</i>	JRS	Agent rhéologique	0	0	97.7	0	2.3	0	
VIVAPUR COS 6*	<i>Microcrystalline Cellulose (and) Carboxymethylcellulose</i>	JRS	Agent rhéologique	0	0	97.1	0	2.9	0	
VIVAPUR COS 8*	<i>Microcrystalline Cellulose (and) Carboxymethylcellulose</i>	JRS	Agent rhéologique	0	0	96.2	0	3.8	0	
VIVAPUR CS 032 XV*	<i>Microcrystalline Cellulose (and) Xanthan Gum</i>	JRS	Agent rhéologique	0	0	100	0	0	0	
VIVAPUR CS 100 S	<i>Microcrystalline Cellulose</i>	JRS	Exfoliant	0	0	100	0	0	0	
VIVAPUR CS 130 FM	<i>Microcrystalline Cellulose</i>	JRS	Exfoliant	0	0	100	0	0	0	



# Matières premières approuvées COSMOS- 2020



NOM COMMERCIAL	INCI	QUI	FONCTION	PPAI	PPAI bio	CPAI	CPAI bio	PeMo	NNI	Matières BIO
VIVAPUR CS 150 BLUE4	Microcrystalline Cellulose (and) Cellulose (and) CI 77510 (and) Talc	JRS	Exfoliant	41.2	0	58	0	0	0	
VIVAPUR CS 150 CHARCOAL	Microcrystalline Cellulose (and) Cellulose (and) Charcoal Powder	JRS	Exfoliant	37.4	0	62.6	0	0	0	
VIVAPUR CS 150 GREEN	Microcrystalline Cellulose (and) Cellulose (and) CI 77288	JRS	Exfoliant	41	0	58	0	0	0	
VIVAPUR CS 150 R5	Cellulose (and) Microcrystalline Cellulose	JRS	Exfoliant	49	0	51	0	0	0	
VIVAPUR CS 150 YELLOW	Microcrystalline Cellulose (and) Cellulose (and) CI 77492	JRS	Exfoliant	41	0	58	0	0	0	
VIVAPUR CS 230 R	Microcrystalline Cellulose	JRS	Exfoliant	0	0	100	0	0	0	
VIVAPUR CS 300 C5	Microcrystalline Cellulose (and) Cellulose	JRS	Exfoliant	50	0	50	0	0	0	
VIVAPUR CS 300 R5	Microcrystalline Cellulose (and) Cellulose	JRS	Exfoliant	50	0	50	0	0	0	
VIVAPUR CS 4 FM	Microcrystalline Cellulose	JRS	Agent de toucher	0	0	100	0	0	0	
VIVAPUR CS 400 CHARCOAL	Microcrystalline Cellulose (and) Cellulose (and) Charcoal Powder	JRS	Exfoliant	37.4	0	62.6	0	0	0	
VIVAPUR CS 450 BLUE4	Microcrystalline Cellulose (and) Cellulose (and) CI 77510 (and) Talc	JRS	Exfoliant	41.2	0	58	0	0	0	
VIVAPUR CS 450 CHARCOAL	Microcrystalline Cellulose (and) Cellulose (and) Charcoal Powder	JRS	Exfoliant	37.4	0	62.6	0	0	0	
VIVAPUR CS 450 GREEN	Microcrystalline Cellulose & Cellulose & CI 77288	JRS	Exfoliant	41	0	58	0	0	0	
VIVAPUR CS 450 R5	Cellulose (and) Microcrystalline Cellulose	JRS	Exfoliant	49	0	51	0	0	0	
VIVAPUR CS 450 S	Microcrystalline Cellulose	JRS	Exfoliant	0	0	100	0	0	0	
VIVAPUR CS 450 YELLOW	Microcrystalline Cellulose (and) Cellulose (and) CI 77492	JRS	Exfoliant	41	0	58	0	0	0	
VIVAPUR CS 600 C5	Microcrystalline Cellulose (and) Cellulose	JRS	Exfoliant	50	0	50	0	0	0	
VIVAPUR CS 600 R5	Microcrystalline Cellulose (and) Cellulose	JRS	Exfoliant	50	0	50	0	0	0	
VIVAPUR CS 70 FM	Microcrystalline Cellulose	JRS	Exfoliant	0	0	100	0	0	0	
VIVAPUR CS 9 FM	Microcrystalline Cellulose	JRS	Agent de toucher	0	0	100	0	0	0	
VIVAPUR CS SENSORY 15 S*	Microcrystalline Cellulose (and) Cellulose Gum	JRS	Agent de toucher	0	0	99.51	0	0.49	0	
VIVAPUR CS SENSORY 5*	Microcrystalline Cellulose	JRS	Agent de toucher	0	0	100	0	0	0	
VIVAPUR CS TEX WET WIPE*	Microcrystalline Cellulose (and) Cellulose Gum	JRS	Agent rhéologique	0	0	97.82	0	2.18	0	
Xanthan Gum Agglomerated Personal Care Clear Solution [FEDCS-PC]*	Xanthan Gum	JBL	Agent rhéologique	0	0	100	0	0	0	
Xanthan Gum Personal Care [FFPC]*	Xanthan Gum	JBL	Agent rhéologique	0	0	100	0	0	0	
Xanthan Gum Personal Care [FNPC]*	Xanthan Gum	JBL	Agent rhéologique	0	0	100	0	0	0	
Xanthan Gum Personal Care Clear Solution [FFCS-PC]*	Xanthan Gum	JBL	Agent rhéologique	0	0	100	0	0	0	
Xanthan Gum Personal Care Clear Solution [FNCS-PC]*	Xanthan Gum	JBL	Agent rhéologique	0	0	100	0	0	0	



# Matières premières approuvées COSMOS- 2020



NOM COMMERCIAL	INCI	QUI	FONCTION	PPAI	PPAI bio	CPAI	CPAI bio	PeMo	NNI	Matières BIO
Xanthan Gum Personal Care Clear Solution [FNCSP-PC]*	<i>Xanthan Gum</i>	JBL	Agent rhéologique	0	0	100	0	0	0	
Zinc Citrate	<i>Zinc Citrate</i>	JBL	Actif	0	0	100	0	0	0	
Zinc Lactate	<i>Zinc Lactate</i>	JBL	Actif	0	0	100	0	0	0	

**NB :**

- CPAI = Agro-Ingrédient Chimiquement Transformé / Chemically Processed Agro-Ingredient
- PPAI = Agro-Ingrédient Physiquement Transformé / Physically Processed Agro-Ingredient
- PeMo = Petrochimic Moiety (Greffon pétrochimiques)
- NNI = Non Natural Ingredients (Ingrédients non naturels, origine pétrochimique)
- ION avec eau = Indice d'Origine Naturelle avec eau de formulation - calculé selon la norme ISO 16128-2:2017

\* l'astérisque est utilisé pour identifier le nom commercial des matières premières concernées par les annexes II et / ou V de Cosmos standard

:

Annexe II : PROCÉDÉS CHIMIQUES AUTORISÉS POUR LA TRANSFORMATION DES AGRO-INGRÉDIENTS

Annexe V : AUTRES INGRÉDIENTS AUTORISÉS