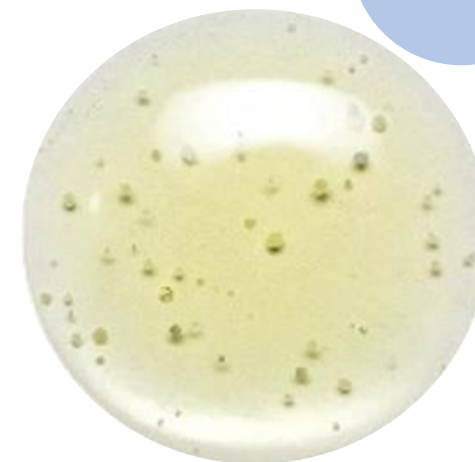


DOUCEUR DE MIEL NETTOYANT VISAGE

Ce gel nettoyant démaquillant doux à la texture Miel nettoie, apaise et démaquille en un seul geste, tout en douceur. Un régal des sens pour une peau douce et hydratée!

% Origine naturelle *
95%



PHASE	INGREDIENT	INCI	%	FONCTION	% Naturalité
A	EAU DEMINERALISEE	Water (Aqua)	40,42		40,42
	SODIUM GLUCONATE GRANULAR	Sodium Gluconate	0,20	Chélatant	0,20
	POTASSIUM LACTATE	Potassium Lactate	5,50	Hydratant	5,50
	DEHYQUART® CC7 BENZ	Polyquaternium-7	2,00	Conditionneur	1,86
B	PLANTAPON® LGC SORB	Sodium Lauryl Glucose Carboxylate (and) Lauryl Glucoside (and) Water (and) Sodium Citrate (and) Sorbic Acid	9,00	Mélange de tensio-actif	8,95
	DEHYTON® MC	Sodium Cocoamphoacetate (and) Water	13,00	Tensio-actif amphotérique	11,54
	DEHYTON® K COS	Cocamidopropyl Betaine (and) Water	10,00	Tensio-actif amphotérique	8,98
	PLANTACARE® 818 UP	Coco-glucoside (and) Water	11,00	Tensio-actif non-ionique	11,00
	LAMESOFT® OD	Coco-Caprylate (and) Lauryl Glucoside (and) Glycerin (and) Polyglyceryl-2 Dipolyhydroxystearate (and) Polyglyceryl-3 Diisostearate	2,50	Relipidant	2,50
C	ARLYPON® TT PEG/PPG-120/10 Trimethylolpropane Trioleate (and) Laureth-2		2,40	Agent rhéologique	1,62
D	CONSERVATEUR		QS	Conservateur	QS
E	MELHYDRAN® LS 9876	Water (and) Butylene Glycol (and) Honey extract (and) Glycerin (and) Urea (and) Sodium lactate (and) Arginine HCl (and) Lysine HCl (and) Ornithine HCl	3,00	Actif hydratant	1,69
	PARFUM	Parfum	QS	Parfum	QS
	SOLUTION 1% PURICOLOR® YELLOW FYE3 FDA	Food Yellow 3 CI 15985	0,26	Colorant	0,26
	SOLUTION 0,1% PURICOLOR® RED ARE33 FDA	Water (and) CI 17200	0,27	Colorant	0,27
	SOLUTION 0,1% PURICOLOR® BLUE ABL 9-X FDA	Water (and) CI 42090	0,20	Colorant	0,20
	SOLUTION 1% PURICOLOR® YELLOW AYE23 FDA	Water (and) CI 19140	0,15	Colorant	0,15
	CIBAFast® H LIQUID	Sodium Benzotriazolyl Butylphenol Sulfonate (and) Buteth-3 (and) Tributyl Citrate	0,10	Stabilisant UV	0,00

CARACTERISTIQUES

Aspect : Gel aspect miel

pH : 5,5 - 6,0

Viscosité : 3 000 - 4 000

Brookfield,
DVI, spindle
6, speed 20
mPa.s

PROCESS Homogénéiser la phase A. Introduire un à un les ingrédients de la phase B et homogénéiser. Introduire la phase C et homogénéiser jusqu'à parfaite homogénéisation. Enfin, introduire les phases D et E. Ajuster à pH 5,5 - 6,0 si nécessaire.

Remarque : Les formules sont fournies à titre purement indicatif et sont exclusivement destinées à illustrer les ingrédients que nous commercialisons dans un environnement formulé. Elles correspondent à notre connaissance à un moment donné, dépendant notamment des données communiquées par nos fournisseurs. Nous ne donnons aucune garantie sur l'utilisation des ingrédients mentionnés ou sur l'évaluation de ceux-ci. De plus, il appartient aux utilisateurs d'apprécier les éventuels risques en terme de propriétés intellectuelle ou de respect de la réglementation en vigueur.

Le pourcentage d'origine naturelle est calculé selon la norme ISO 16128-2. Notre calcul est basé sur les carbones renouvelables et ne prend pas en compte les adjuvants ni le process d'obtention de la matière première.