

# BC10050 BIX ACTIV

**INCI :** Maltodextrin (and) Bixa Orellana Seed Extract

**Application(s) :** Soins visage, Hygiène visage et corps

**Fonction(s) :** Actif soins, Actif capillaire

Peaux grasses, Matifiant, Végétale, Hydrosoluble

**Certification(s) :** COSMOS, OK Chine, Sans palme

**Commettant :** BASF

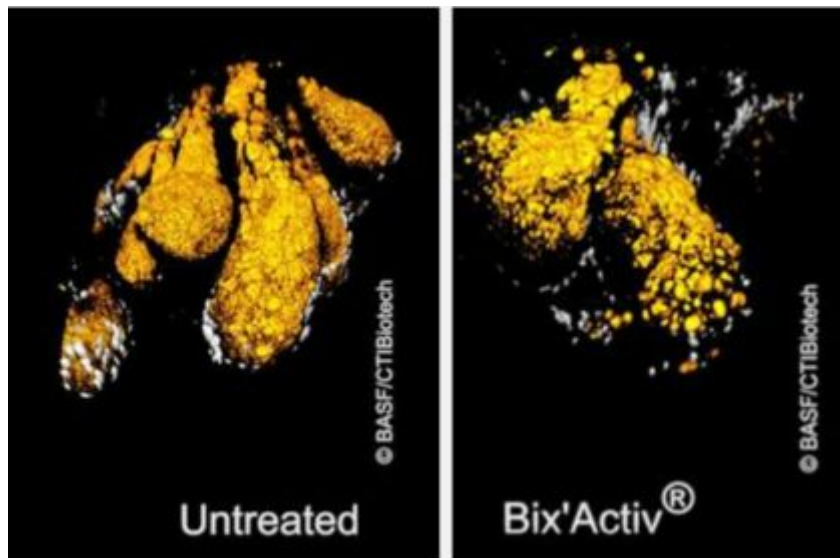


*Nouvelle cure de beauté multi-ethnique pour une peau ZERO DEFAUT & MATIFEE*

Pores dilatés, brillance, imperfections... Les signes cliniques d'une peau grasse sont la préoccupation de près de 80% des adolescents... Mais pas seulement ! Cela concerne au total près de 35% de la population mondiale dont 58 % de femmes âgées entre 25 et 34 ans ! Pollution, variations climatiques mais également stress ou encore habitudes alimentaires influencent la qualité de la peau : les problèmes de séborrhée sont multi-ethniques et négativement perçus par la population.

BASF Beauty Creations répond aux besoins des peaux grasses grâce à leur dernière innovation : **BIX'ACTIV®**, extrait de graines de ROUCOU Eco-friendly. Résultats visibles après seulement **28 jours** !

INNOVATION BASF : Tests sur modèle 3D de glande sébacée humaine, voir image ci-joint



## BÉNÉFICES CONSOMMATEURS

- **Embellir** les peaux grasses
- **Eteindre** la brillance,
- **Affiner** le grain de peau
- **Réduire** les imperfections
- **Préserver l'hydratation** de la peau

## APPLICATIONS

- Soins peaux grasses
- Soins matifiants
- Soins affineurs de peau
- Soins enlumineurs de teint peaux grasses
- Soins anti-imperfections

## CIBLES BIOLOGIQUES

- Réduction de la production de sébum, de l'hyperkératinisation et de la virulence de P. Acnés (tests vitro et ex vivo 3D)
- TRIPLE ACTION : Brillance, Pores, Imperfections significativement réduits
- **Résultats visibles après seulement 28 jours !**

## ON AIME

- Extrait des graines de Roucou  
ECOFRIENDLY
- [Découvrez l'actif en vidéo](#)
- COSMOS
- OK Chine