

AMi *scope*

NOVEMBRE 2020 N° 18



COVID-19 : LES NOUVELLES ROUTINES COSMÉTIQUES

Nettoyer

Hydrater

Purifier



MARKETING

A l'origine d'une **crise à la fois sanitaire**, sociale et économique, la pandémie COVID 19 impacte l'industrie cosmétique sur différents points depuis l'approvisionnement des matières premières jusqu'à la commercialisation des produits finis.

Les consommateurs, faisant face à une situation sans précédent, ont **modifié de façon durable leurs habitudes de consommation**, que ce soit au niveau des produits qu'ils achètent, comme au niveau de leur façon de les acheter.

Ainsi, la peur des contaminations et du contact s'est logiquement traduite par une **explosion des ventes des produits d'hygiène et de soins des mains** : d'après certaines études, cet engouement inédit serait d'ailleurs susceptible de perdurer jusqu'en 2025. Pour des raisons tout aussi évidentes, le port du masque et le télétravail induisent des habitudes nouvelles et bouleversent par exemple le segment du maquillage avec une chute des ventes de produits de teint ou des lèvres majoritairement.

Si la **naturalité** était déjà au cœur des préoccupations du consommateur en ce début d'année, le besoin de revenir à des produits « simples » comme le savon, des **formules minimalistes** et/ou multifonctions a pris tout son sens durant la période de confinement. Un **retour aux sources** qui porte tout naturellement la **tendance de la cosmétique solide**, permettant de proposer des formules « clean », économiques et plus respectueuses de l'environnement.

Ces **aspects environnementaux et durables** sont par ailleurs de plus en plus importants pour le consommateur : son attrait vers le **sourcing local** et les **circuits courts** sont d'ores et déjà pris en compte dans ses achats alimentaires (**74% des Français se disent prêts à payer plus cher pour consommer local après la crise (Jpsos, 2020)**) et tendent également à se développer en ce qui concerne ses achats de produits cosmétiques. Ainsi, on observe un véritable élan patriotique pour les produits « **Origine France** », de même que l'on privilégie lorsque c'est possible les ingrédients surcyclés (ou **Up'cycling**) qui permettent l'utilisation à des fins cosmétiques de sous-produits de l'industrie alimentaire.

Si cette période de confinement est une épreuve à l'échelle de la société, elle aura permis aux français de réajuster certaines de leurs priorités notamment en matière de consommation et il est fort à parier que les tendances cosmétiques de demain en seront les fruits.

A nous de vous aider à en planter les graines...



Quelques chiffres...

34%

Des entreprises cosmétiques impliquées dans la production de produits hydroalcooliques.

80%

Des entreprises sondées ont ressenti un impact négatif à cause de la crise sanitaire.

62%

Des entreprises souhaiteraient être mieux informées des attentes des consommateurs afin d'adapter leur marketing et mieux préparer l'avenir.

NETTOYER EN DOUCEUR



En ces temps de crise sanitaire, l'hygiène est au cœur de nos préoccupations, mais à force de se laver, notamment les mains, et d'appliquer des produits hydroalcooliques à longueur de journée, notre peau devient sèche et plus sensible.

Nos solutions...

...pour nettoyer la peau en douceur

TEXAPON® SFA (*Disodium 2-sulfolaurate*) : **Nouveauté BASF** – Ce tensio-actif doux non sulfaté est une alternative idéale pour la formulation de vos produits d'hygiène destinés aux peaux sensibles. Sa **mousse douce et onctueuse** permet le nettoyage des mains, du visage, du corps ou des cheveux. Associé à un tensio-actif amphotère comme le **DEHYTON® AB 30** (*Coco-betaine*) ou le **DEHYTON® K COS** (*Cocamidopropyl betaine*). Il permet également d'apporter de la viscosité à la formule via **l'épaississement micellaire** et donc de s'affranchir de système gélifiant.

LAMESOFT® PO 65 (*Coco-Glucoside & Glycerol Oleate*) : C'est un **agent relipidant** indispensable à la formulation de vos produits d'hygiène. Il contient du glyceryl oleate, «**BIO-LIPIDE**» naturellement présent dans la peau et est de ce fait particulièrement adapté aux produits lavants **pour les bébés** laissant la peau douce et intensément nourrie. Sous forme hydrosoluble, il conserve ainsi la **parfaite transparence** de vos gels douches et shampoings et n'affecte pas la qualité de la mousse.

Pour un effet détox, pensez au **VIVAPUR® CS 150 CHARCOAL !**
(*Microcrystalline Cellulose & Cellulose & Charcoal Powder*)

GEL LAVANT GLYCERINE FAMILLE

HB0131.19.22

PHASE	INGRÉDIENT	INCI	%	FONCTION
A	EAU DEMINERALISEE	<i>Aqua</i>	54,00	
	SODIUM BENZOATE	<i>Sodium Benzoate</i>	0,50	Conservateur
	SODIUM GLUCONATE GRANULAR	<i>Sodium Gluconate</i>	0,20	Chélatant
	GLYCERINE 99.5 AMI RSPO MB	<i>Glycerin</i>	10,00	Humectant
B	TEXAPON® SFA	<i>Aqua & Disodium 2-Sulfolaurate & Sodium Benzoate & Citric Acid</i>	7,50	Tensio-actif anionique
	DEHYTON® K COS	<i>Cocamidopropyl Betaine & Aqua</i>	19,70	Tensio-actif amphotérique
	PLANTACARE® 818 UP	<i>Coco-glucoside & Aqua</i>	5,00	Tensio-actif non-ionique
	LAMESOFT® PO 65	<i>Coco-Glucoside & Glycerol Oleate & Tocopherol & Hydrogenated Vegetable Glycerides Citrate & Citric Acid</i>	3,00	Relipidant
D	PARFUM COSMOS SAVON DE MARSEILLE (Robertet)	<i>Parfum</i>	0,10	Parfum
E	SOLUTION D'ACIDE CITRIQUE A 20%	<i>Aqua & Citric Acid</i>	QS	Ajusteur de pH

MISE EN ŒUVRE

% ORIGINE NATURELLE AVEC EAU DE FORMULATION*

97,49

Solubiliser la phase A, chauffer à 60°C puis intégrer les ingrédients de la phase B un à un. Refroidir à température ambiante et intégrer D puis ajuster le pH entre 4,8 et 5,3 avec E.

HYDRATER TOUT EN LÉGÈRETÉ



Nos solutions...

...pour hydrater & purifier en légèreté

VIVAPUR® CS TEX EASY (*Microcrystalline Cellulose & Cellulose Gum & Xanthan Gum*) : Cette association de cellulose microcristalline, de gomme xanthane et de gomme de cellulose permet de réaliser à elle seule des émulsions polymériques COSMOS, en 3 mots de formuler des **émulsions sans émulsionnant** ! Excellent polymère stabilisant naturel, il s'active en quelques minutes sous vive agitation, et possède également d'**excellentes propriétés suspensives**, tout en restant robuste en présence d'électrolytes ou de pH extrêmes. Il est idéal pour formuler des soins à la texture fluide et légère.

Pour une peau douce et matifiée naturellement pensez au **VIVAPUR® CS 9 FM !**
(*Microcrystalline Cellulose*)



GEL CREME APAISANT COSMOS**

SKC193.19.20

**HORSACTIFS/HORSNACRES

PHASE	INGRÉDIENT	INCI	%	FONCTION
A	EAU DEMINERALISEE	<i>Aqua</i>	68,55	
B	VIVAPUR® CS TEX EASY	<i>Microcrystalline Cellulose & Cellulose Gum & Xanthan Gum</i>	3,00	Polymère stabilisant
C	ORGANIC GLYCERINE	<i>Glycerin</i>	5,00	Humectant
	XG FNCSP-PC	<i>Xanthan Gum</i>	0,80	Agent rhéologique
D	LANETTE® O OR	<i>Cetearyl Alcohol</i>	2,00	Facteur de consistance (49-59°C)
	CUTINA® GMS V	<i>Glyceryl Stearate</i>	1,00	Facteur de consistance (61-64°C)
	CEGESOFT® VP	<i>Olus Oil & Hydrogenated Vegetable Oil & Candelilla Cera</i>	3,00	Emollient cireux (30-40°C)
	CITROFOL® AI EXTRA	<i>Triethyl Citrate</i>	4,00	Emollient
	EUTANOL® G	<i>Octyldodecanol</i>	5,00	Emollient
	ARNICA MONTANA MH TOURNESOL COSMOS	<i>Helianthus Annuus Seed Oil & Tocopherol & Arnica Montana Flower Extract</i>	2,00	Macérât huileux
E	RELIPIDIUM® BC10096	<i>Hydrolyzed Yeast Protein & Butylene Glycol & Pentylene Glycol</i>	2,00	Actif relipidant Micro'Beauté
	NIPAGUARD SCE (Clariant)	<i>Sorbitan Caprylate & Propanediol & Benzoic Acid</i>	1,00	Conservateur
	PARFUM COSMOS AMANDE KARITE (Robertet)	<i>Parfum</i>	0,15	Parfum
	FLAMENCO® GREEN 820C	<i>Mica & Titanium Dioxide</i>	2,50	Nacre anti-rougeur
F	SOLUTION DE SOUDE A 20%	<i>Aqua & Sodium Hydroxide</i>	QS	Ajusteur de pH

% ORIGINE NATURELLE AVEC EAU DE FORMULATION*

98,97

MISE EN ŒUVRE

Chauffer les phases A et D à 75°C.

Introduire la phase B et homogénéiser sous vive agitation pendant 5 minutes.

Réaliser le premix glycérine + xanthane de la phase B puis l'introduire dans la phase A et homogénéiser sous vive agitation pendant 15 minutes.

Réaliser l'émulsion en versant la phase C dans le mélange puis homogénéiser sous vive agitation pendant 10 min.

Débuter le refroidissement.

Vers 30°C, introduire la phase E.

Enfin, ajuster le pH à 4,8 - 5,3 avec la phase F.

MAQUILLER LE REGARD



Avec le masque, notre seul moyen d'expression désormais ce sont nos yeux. Mettez en valeur votre regard grâce au maquillage ! Un trait de liner, un peu d'ombre à paupières et une touche de mascara et vos yeux seront sublimes.

VIVAPUR® CS TEX SUN (Microcrystalline Cellulose & Cellulose Gum) : Association de cellulose microcristalline et de gomme de cellulose permettant de réaliser des **émulsions fluides sprayables**, mais aussi des formules de maquillage grâce à ses **propriétés suspensives**. Il est parfaitement adapté aux eye-liners et garantit un effet longue tenue sans transfert grâce à son pouvoir filmogène.

CLOISONNÉ® NU-ANTIQUÉ COPPER 340XB (Mica & Iron Oxides & Titanium dioxide) : Cette nacre sur base **mica naturel sourcé durablement** dans les mines intégrées de BASF aux Etats-Unis est **désormais certifiable COSMOS**. Elle allie **luminosité** d'une nacre et **couvance** d'un pigment grâce à son coating d'oxyde de fer noir.

Nouveauté : Notre offre de nacres COSMOS Certifiables se diversifie, la palette de couleur, avec ou sans titane, s'agrandit!



LIQUID EYELINER COSMOS

CC11.19.04

PHASE	INGRÉDIENT	INCI	%	FONCTION
A	EAU DEMINERALISEE	Aqua	63,00	
	GLYCERINE 99,5 AMI RSPO MB	Glycerin	4,00	Humectant
B	VIVAPUR® CS TEX SUN	Microcrystalline Cellulose & Cellulose Gum	2,00	Agent rhéologique filmogène
C	CONSERVATEUR	-	1,00	Conservateur
D	CLOISONNÉ® NU-ANTIQUÉ COPPER 340XB	Mica & Iron Oxides & Titanium dioxide	30,00	Nacre
E	SOLUTION DE SOUDE A 20%	Aqua & Sodium Hydroxide	QS	Ajusteur de pH
% ORIGINE NATURELLE AVEC EAU DE FORMULATION*				98,92

MISE EN OEUVRE

Introduire la phase B dans la phase A sous agitation modérée puis homogénéiser 5 min sous vive agitation. Introduire les phases C puis D et homogénéiser 5 minutes. Enfin, ajuster à pH 6,5 - 7,0 avec la phase E.

ACTIFS BASF BEAUTY CREATIONS

OXYGENATION



VITACELL®

PROBIOTIQUE

Revitalisation & oxygénation cellulaire des peaux fatiguées

PURIFICATION



BIX'ACTIV®

EXTRAIT DE GRAINES DE ROUCOU ECOFRIENDLY

Triple action : Brillance, Pores & Imperfections significativement réduits

ANTI-STRESS



HYALUROSMOOTH®

ALTERNATIVE VEGETALE A L'ACIDE HYALURONIQUE

Effet PREBIOTIQUE
Cure anti-stress cutané



"SOURCING LOCAL" AVEC NATINOV & JUNGBUNZLAUER

La production d'**Eau Florale de Bleuet BIO** est, pour notre partenaire producteur d'extraits **NATINOV**, un moment important.

Tout commence début juillet par la récolte des fleurs chez le producteur de plantes **PROMOPLANTES**, basé en Anjou. Puis, les fleurs séchées arrivent chez **NATINOV** où elles subissent une **distillation à la vapeur**, via un procédé de distillation spécifique visant à produire uniquement des eaux végétales.

Nous avons eu la chance de participer cette année à chaque étape de la production d'Eau Florale de Bleuet : on vous emmène avec nous ?



De la formule au champ : découvrez la gamme d'eaux florales NATINOV

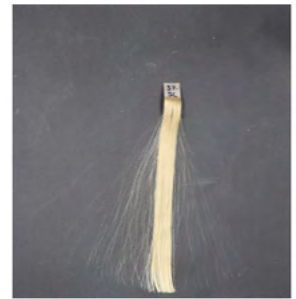
Notre partenaire **JUNGBUNZLAUER** produit également **en France**, dans son usine de Marckolsheim en Alsace, des matières premières stratégiques en cette période de crise sanitaire comme le **acide lactique et ses dérivés**.

Intéressants en capillaire notamment, le sodium lactate a démontré des **propriétés démêlantes et anti-frizz** sur le cheveu.

Réduction des frisottis indésirables jusqu'à 40% par rapport au placebo



Placebo

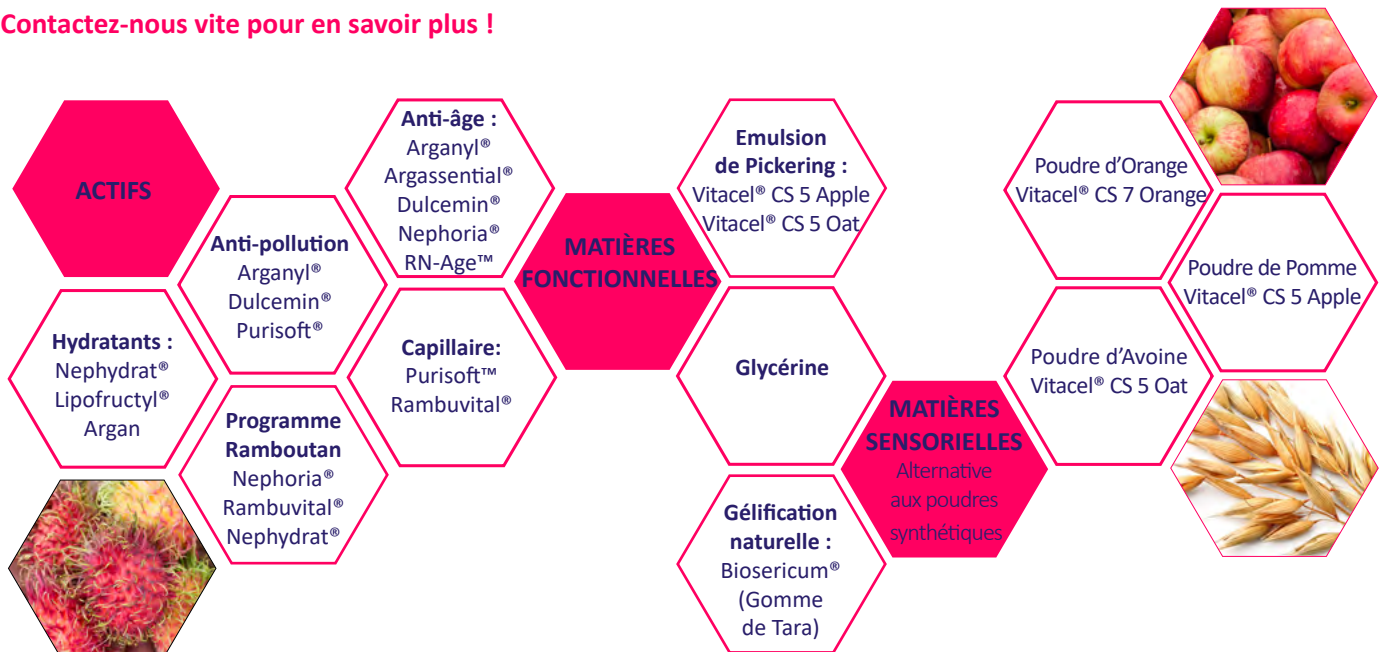


Sodium Lactate 3%

"UP CYCLING" : NOTRE OFFRE GLOBALE

Nous vous proposons désormais une large gamme d'ingrédients issus de la **revalorisation de co-produits** de l'industrie notamment alimentaire : marcs d'orange ou de pomme et cosses d'avoine avec les poudres végétales de notre partenaire **JRS RETTENMAIER** ou encore feuilles, noyaux et péricarpes de litchis avec le programme Rambutan de **BASF Beauty Solutions**, n'en sont que quelques exemples...

Contactez-nous vite pour en savoir plus !



Remarque : Les formules sont fournies à titre purement indicatif et sont exclusivement destinées à illustrer les ingrédients que nous commercialisons dans un environnement formulé. Elles correspondent à notre connaissance à un moment donné, dépendant notamment des données communiquées par nos fournisseurs. Nous ne donnons aucune garantie sur l'utilisation des ingrédients mentionnés, de la formule, ou sur l'évaluation de celle-ci. De plus, il appartient aux utilisateurs d'apprécier les éventuels risques en termes de propriété intellectuelle ou de respect de la réglementation en vigueur.



AMI INGREDIENTS
Node Park Touraine
440 rue Yves Chauvin
37310 TAUXIGNY
www.ami-ingredients.fr

« AMI Scope » est une publication commerciale de la société AMI Ingrédients • Magazine trimestriel • Directeur de la publication : Jean-marc VENIN, Président • Rédaction et réalisation : service marketing, commercial, laboratoire • Mise en page : AMI Ingrédients d'après un template créé par JTSConseils - www.jtsconseils.com • Crédits photos : AMI • Tous droits de reproduction réservés.