

AMI *scope*

OCTOBRE 2018 N° 14

ASIAN WAVE

Asian Wave

Glow

Hybride



MARKETING

* Issu de la conférence de Florence Bernardin (Informations et inspirations) lors du Symposium AMI'DAYS organisé par AMI INGREDIENTS

TRENDS AND TEXTURES : Inspiration from Asia*



Les habitudes de beauté asiatiques, « méridiennement » opposées à celles des européennes, n'en ont pas fini d'inspirer les fabricants de cosmétique. Ainsi, le rituel de beauté le plus long du monde a pour quête absolue la recherche d'une **peau parfaite au sens de pure, radiante et « glowy »**.

Pour cela, les étapes clés de la routine du matin et du soir sont les suivantes :

- ETAPE 1 La **purification** (par un nettoyage huile puis mousse)
- ETAPE 2 L'**hydratation**, étape essentielle puisque la peau doit reformer au plus vite son film lipidique après l'action des détergents utilisés dans la 1ère étape.
- ETAPE 3 La **protection**, notamment vis-à-vis du soleil (taches brunes) et de la pollution
- ETAPE 4 Le **soin spécifique** avec l'application ponctuelle de masques sous différentes formes.
- ETAPE 5 La **perfection du teint** : ne jamais sortir de chez soi sans être maquillé(e) !



Les textures les plus appréciées sont

- AQUEUSES
- LEGERES
- MOUSSES
- LIQUIDES
- GELEES

Elles permettent la **superposition**



FOCUS TECHNIQUE

LA MISE EN LUMIERE DE VOS PRODUITS DE SOIN**

L'analyse des derniers lancements Skincare 2018 met en évidence que les termes « radiance » et « glow » ont le vent en poupe ! Utilisés initialement en maquillage, ces nouveaux claims se retrouvent désormais de plus en plus dans le soin, portés par la tendance des produits « hybrides » qui remplacent peu à peu les fameuses BB CREAMS.

RADIANCE

DEFINITION : luminosité du teint influencée par la texture de la peau - une peau lisse reflète davantage la lumière

Objectifs

Obtenir une peau lumineuse : la nouvelle tendance

La « peau lumineuse » n'est pas un terme universel. Chaque région du monde a sa propre définition, relative à ses propres besoins. Grâce à leur action biologique et leur efficacité prouvée dans le temps, les principes actifs sont essentiels mais rares sont ceux permettant le résultat immédiat tant recherché.

Solutions

L'incorporation de nacres

Majoritairement utilisées en maquillage et encore peu connues en soin, les nacres sont la solution idéale pour obtenir un effet immédiat et visible. Une efficacité scientifiquement prouvée avec tests optiques In-vitro et In-Vivo permet également de personnaliser le produit et de le rendre plus attractif.

UN TEINT GLOWY

DEFINITION : radiance intense de certaines zones du visage

L'effet GLOW apporté par le BIJU® ULTRA UFC



Le bismuth oxychloride, grâce à sa structure, permet une réflexion de la lumière unique. Le fini métallique obtenu avec la BIJU ULTRA UFC permet de créer un teint Glowy très facilement.

Ajuster la teinte avec des nacres fines < 20um

Pour que la consommatrice identifie la fonction d'un produit, la couleur est essentielle. Concernant le teint, à l'instar de la beauté inclusive, nous recommandons l'association de Gemtone Radiant Nude G016 et de Gemtone Tan Opal G005, les ratios sont ajustables à l'infini en fonction de la carnation souhaitée.



Nous avons mis au point la « **Roue de la couleur** » (n'hésitez pas à nous contacter pour la recevoir), véritable outil de pré-sélection des nacres adaptées à vos projets Skincare, en fonction des revendications souhaitées :

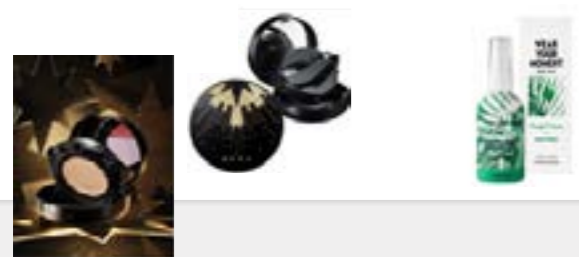
- Correction du teint (irrégularités, rougeurs, taches brunes)
- Perfection du teint (radiance peaux claires/peaux foncées, bonne mine, Eclat)
- Soins des yeux (anti-cernes, enlumineur).

Quelques tendances inspirantes :

« Mastered efficacy »

Produits nomades, hybrides, pratiques d'utilisation, pour une efficacité immédiate. Exemples : les brumes ou « mist » (Eau ionisée de chez ETUDE HOUSE présentée dans un packaging plastique souple) ; les sticks (Stick Transparent SPF 50+ de chez SHISEIDO) ou les incontournables « cushion » (contenant en plus du produit de teint une mini-palette avec un baume highlighter et un fard crème lèvres & joues de chez HERA).

Les brumes et autres « mist » à l'eau ionisée de chez ETUDE HOUSE



« Mindful Beauty »

Prise de conscience que ce qui est bon pour notre corps doit forcément l'être pour notre peau. Se traduit par une forte tendance des produits « apothicaires » prônant une beauté holistique (Huile à la rose de Gemme chez BELIF) ; par l'utilisation d'ingrédients typés alimentaires (Crème à la pastèque contenant près de 35% d'extrait de fruit chez 16BRAND) ; par des textures ou des packagings rappelant l'alimentaire également (gamme de masques SKINFOOD entièrement personnalisables en fonction de l'activité recherchée avec des toppings tels que « miel » Glow & anti-fatigue, « purée de framboises » Eclat & anti-teint terne ou encore « crème de coco » Exfoliant doux et nourrissant).





CREME COMPACTE ULTRA GLOW HIGHLIGHTER - CC04.18.15

RADIANCE
CRÈME POWDRÉE
TEXTURE FONDANTE



FOCUS

Teintes GLOWY =

Biju® Ultra UFC
(effet métallique glow)
+
[Gemtone® Radiant Nude G016 + Gemtone® Tan Opal G005]
(à ajuster suivant la carnation de peau).

NEW

PMMA FREE ...

NOUVEAUTE au sein de la gamme de poudres de toucher JRS : le **VIVAPUR® CS SENSORY 5**. COSMOS et 100% Biodégradable, cette poudre de cellulose de conformation sphérique apporte douceur et glissant à vos produits hybrides de soin et de maquillage.

SILICON FREE ...

Le **COSMEDIA® GEL CC**, atout sensoriel indéniable, apporte également la texture et le fondant nécessaires à la réalisation de cette crème compacte. Il permet notamment de travailler aisément le produit au doigt pour un résultat naturel.

PHASE	INGREDIENT	INCI	%	FONCTION
I	Cutina® HR Powder	Hydrogenated Castor Oil	2,50	Facteur de consistance
	Lanette® 18	Stearyl Alcohol	3,00	Facteur de consistance
	Cosmedia® Gel CC	Dicaprylyl Carbonate & Stearalkonium Hecorite & Propylene Carbonate	10,00	Agent rhéologique
	Myritol® 331	Cocoglycerides	12,75	Emollient
	Cetiol® Sensoft	Propylheptyl Caprylate & Tocopherol	12,00	Emollient
II	Biju® Ultra UFC	Bismuth Oxychloride	6,00	Nacre Glow
	Cetiol® Sensoft	Propylheptyl Caprylate & Tocopherol	4,00	Emollient
III	Parreck® LUB Talc (Merck)	Talc	16,00	Agent de charge
	Mearlmica® Treated SVA	Mica & Lauroyl Lysine	15,00	Poudre de toucher
	Vivapur® CS 9 FM	Microcrystalline Cellulose	8,00	Poudre de toucher
	Vivapur® CS Sensory 5	Microcrystalline Cellulose	4,00	Poudre de toucher
	Gemtone® Radiant Nude G016	Bismuth Oxychloride & Mica & Iron Oxides	0,35	Nacre sans titane
IV	Gemtone® Tan Opal G005	Mica & Iron Oxides & Titanium Dioxide	0,80	Nacre Nude
	Tinogard® TL	Benzotriazolyl Dodecyl p-Cresol	0,10	Protecteur de couleur
	Parfum Fiori (Robertet)	Parfum	0,50	Parfum
	Cetiol® Ultimate*	Undecane & Tridecane & Tocopherol	5,00	Emollient

% Origine naturelle avec eau de formulation : 83% **

PLUS DE
DETAILS
SUR

WWW.AMI-INGREDIENTS.FR

** Selon la norme ISO 16128-2:2017
*This formulation concerns IP rights of L'Oréal. BASF has a License Agreement with L'Oréal. Please contact us for details.

Remarque : Les formules sont fournies à titre purement indicatif et sont exclusivement destinées à illustrer les ingrédients que nous commercialisons dans un environnement formulé. Elles correspondent à notre connaissance à un moment donné, dépendant notamment des données communiquées par nos fournisseurs. Nous ne donnons aucune garantie sur l'utilisation des ingrédients mentionnés, de la formule, ou sur l'évaluation de celle-ci. De plus, il appartient aux utilisateurs d'apprécier les éventuels risques en termes de propriété intellectuelle ou de respect de la réglementation en vigueur.

AMI

AMI CHIMIE
Node Park Touraine
440 rue Yves Chauvin
37310 TAUXIGNY
www.ami-ingredients.fr

« AMI Scope » est une publication commerciale de la société AMI Chimie • Magazine trimestriel • Directeur de la publication : Jean-marc VENIN, Président • Rédaction et réalisation : service marketing, commercial, laboratoire • Mise en page : AMI Chimie d'après un template créé par JTSConseils - www.jtsconseils.com • Crédits photos : AMI - Fotolia.com • Tous droits de reproduction réservés.